



# Gerencia de Pavimentos Rígidos

**SERVICIOS DE AEROPUERTOS BOLIVIANOS S.A.**

**AEROPUERTO INTERNACIONAL EL ALTO  
La Paz, Bolivia**

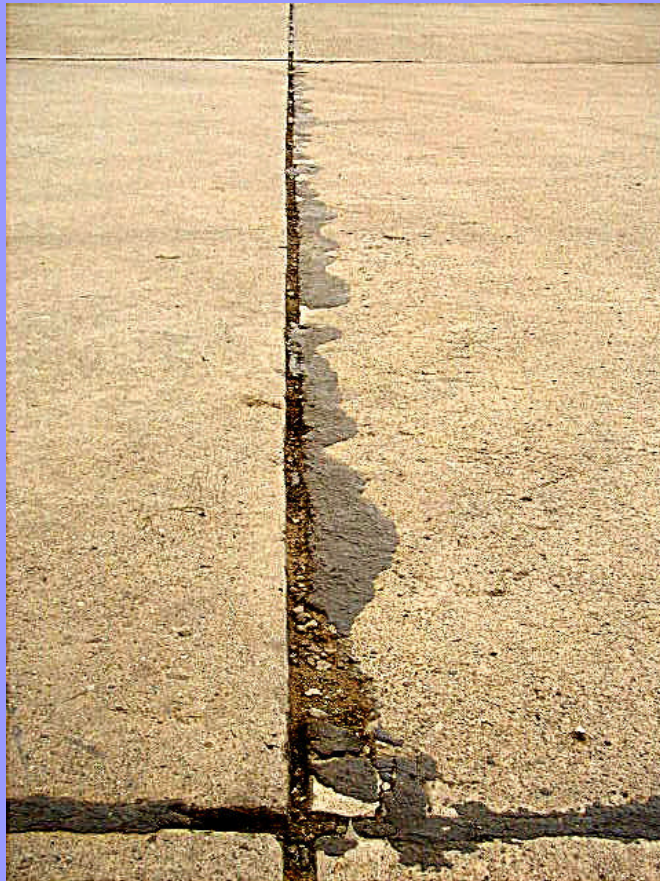
# Componentes del Aerodromo



# Condiciones climatológicas



## Condiciones iniciales - juntas



## Condiciones iniciales – pavimento rígido



## Condiciones iniciales – pavimento rígido



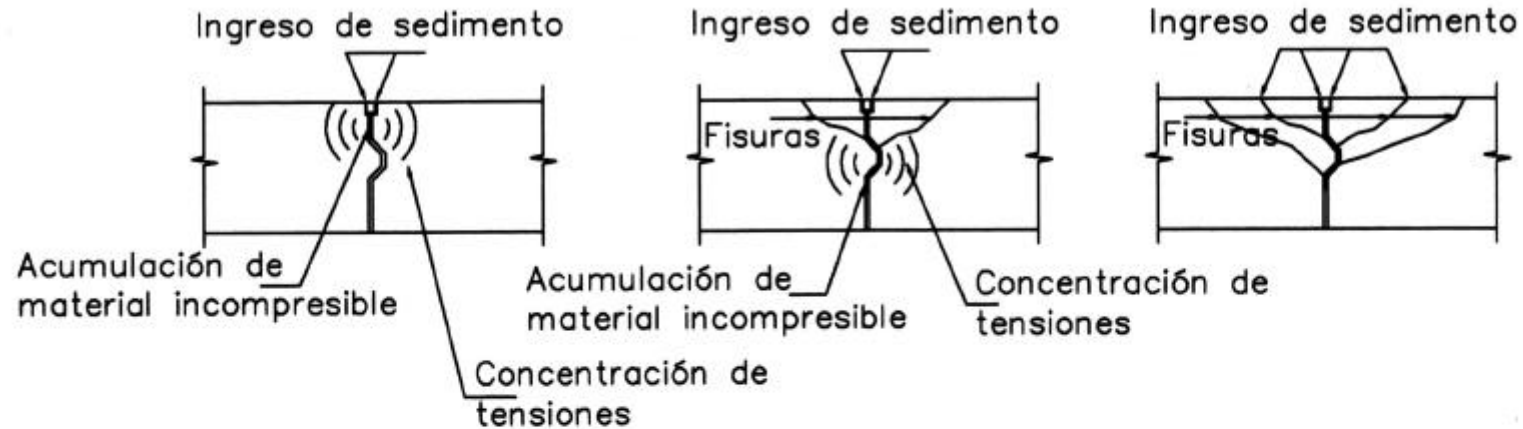


## Metodología de trabajo

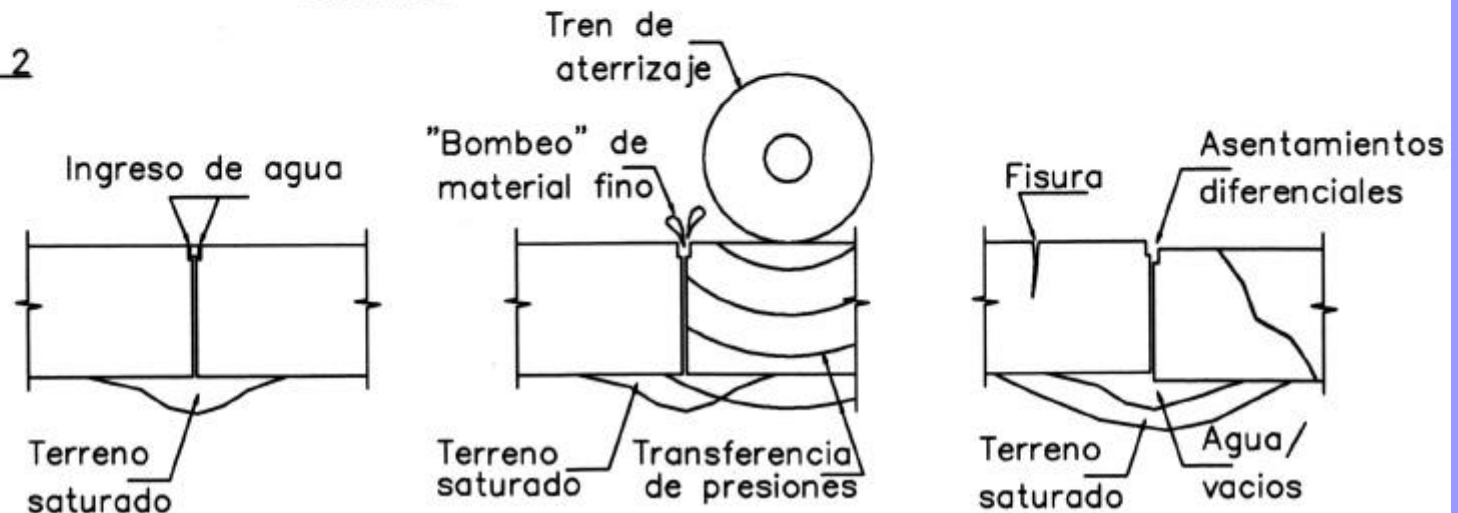
- Explicación de las causas del deterioro

# Procesos de deterioro en el pavimento rígido

## PROCESO 1



## PROCESO 2



## Desportillamiento localizado



## Pérdida de finos y asentamientos



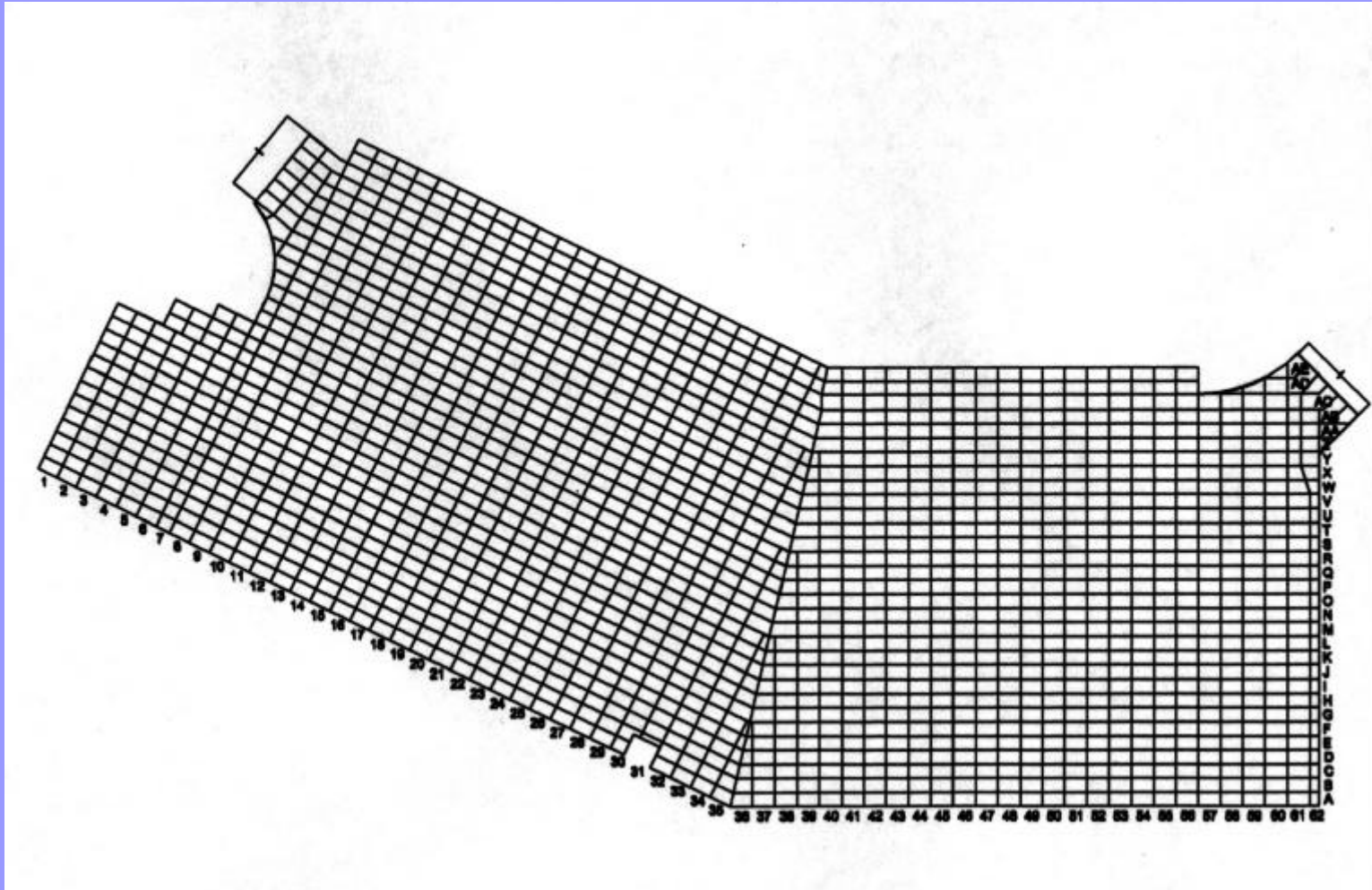
## Pavimento colapsado



## Metodología de trabajo

- Explicación de las causas del deterioro
- Sistema de identificación y procedimiento para la evaluación de condiciones

## Sistema de identificación de losas

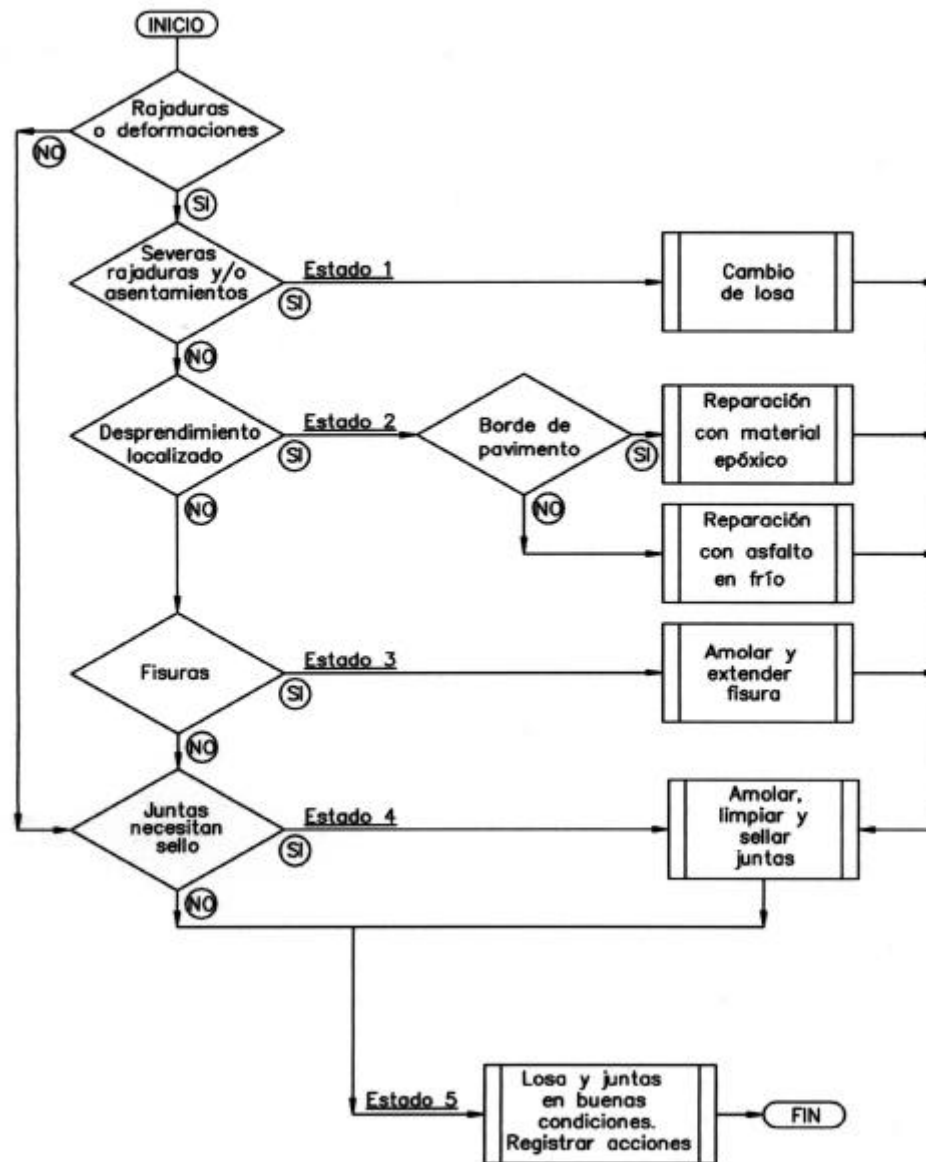


## Resumen de cantidades

<b>AREA</b>	<b>NUMERO DE LOSAS</b>	<b>SUPERFICIE PAVIMENTADA (m2)</b>	<b>LONGITUD DE JUNTAS (m)</b>
PISTA	8,034	183,929	82,869
CALLE DE RODAJE ALFA	1,146	16,444	7,810
CALLE DE RODAJE BRAVO	470	10,674	5,052
PLATAFORMA	1,629	35,840	15,851
<b>TOTALES</b>	<b>11,279</b>	<b>246,887</b>	<b>111,582</b>

# Flujograma de evaluación de las condiciones del pavimento rígido

## FLUJOGRAMA DE EVALUACION DE PAVIMENTOS RIGIDOS



## Metodología de trabajo

- Explicación de las causas del deterioro
- Sistema de identificación y procedimiento para la evaluación de condiciones
- Registro de la información recolectada y seguimiento

# Formulario de registro de condiciones

LEVANTAMIENTO DE LAS CONDICIONES DE PAVIMENTO										
AEROPUERTO INTERNACIONAL EL ALTO										
PLATAFORMA										
Losa	Cond.	Inspección	Inspector	Cond.	Inspección	Inspector	Cond.	Inspección	Inspector	Comentarios
25N	4	Feb-02	JCQ/JZ	5	Mar-03	JCQ/JZ	5	Oct-03	JCQ/JZ	
26N	4	Feb-02	JCQ/JZ	5	Mar-03	JCQ/JZ	5	Oct-03	JCQ/JZ	
27N	3,4	Feb-02	JCQ/JZ	5	Mar-03	JCQ/JZ	5	Oct-03	JCQ/JZ	
28N	4	Feb-02	JCQ/JZ	5	Mar-03	JCQ/JZ	5	Oct-03	JCQ/JZ	
29N	2,4	Feb-02	JCQ/JZ	5	Mar-03	JCQ/JZ	2	Oct-03	JCQ/JZ	Reemplazar RC
30N	2,3	Feb-02	JCQ/JZ	5	Mar-03	JCQ/JZ	5	Oct-03	JCQ/JZ	Fisuras por temp.
31N	2,4	Feb-02	JCQ/JZ	5	Mar-03	JCQ/JZ	2	Oct-03	JCQ/JZ	Reemplazar RC
32N	4	Feb-02	JCQ/JZ	5	Mar-03	JCQ/JZ	4	Oct-03	JCQ/JZ	
33N	3,4	Feb-02	JCQ/JZ	5	Mar-03	JCQ/JZ	4	Oct-03	JCQ/JZ	
38N	3,4	Feb-02	JCQ/JZ	5	Mar-03	JCQ/JZ	2	Oct-03	JCQ/JZ	Reemplazar RC
39N	3,4	Feb-02	JCQ/JZ	5	Mar-03	JCQ/JZ	5	Oct-03	JCQ/JZ	
40N	1,4	Feb-02	JCQ/JZ	1	Mar-03	JCQ/JZ	5	Oct-03	JCQ/JZ	
41N	1,4	Feb-02	JCQ/JZ	1	Mar-03	JCQ/JZ	5	Oct-03	JCQ/JZ	
42N	1,4	Feb-02	JCQ/JZ	1	Mar-03	JCQ/JZ	5	Oct-03	JCQ/JZ	

## Metodología de trabajo

- Explicación de las causas del deterioro
- Sistema de identificación y procedimiento para la evaluación de condiciones
- Registro de la información recolectada y seguimiento
- Ejecución de trabajos “in house”

## Equipo necesario



## Equipo necesario



## Material importado

