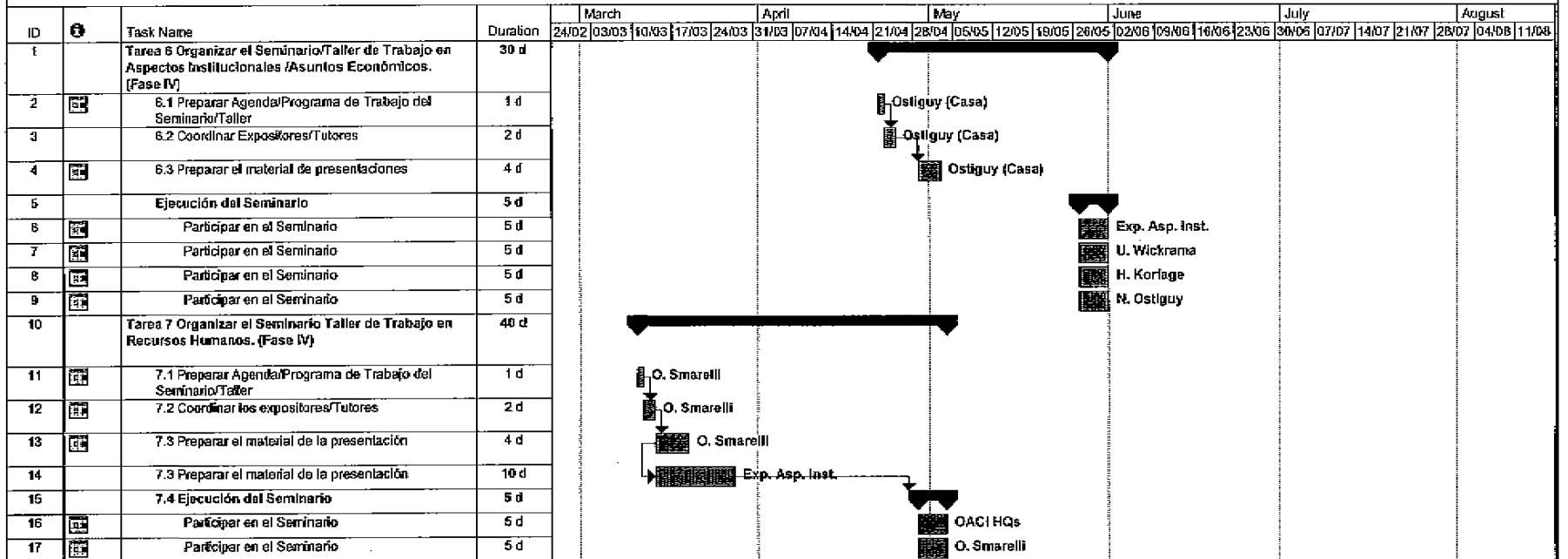




Proyecto RLA/98/003
Transición a los Sistemas CNS/ATM
Primer semestre del 2002
Tareas 6 y 7

APÉNDICE B



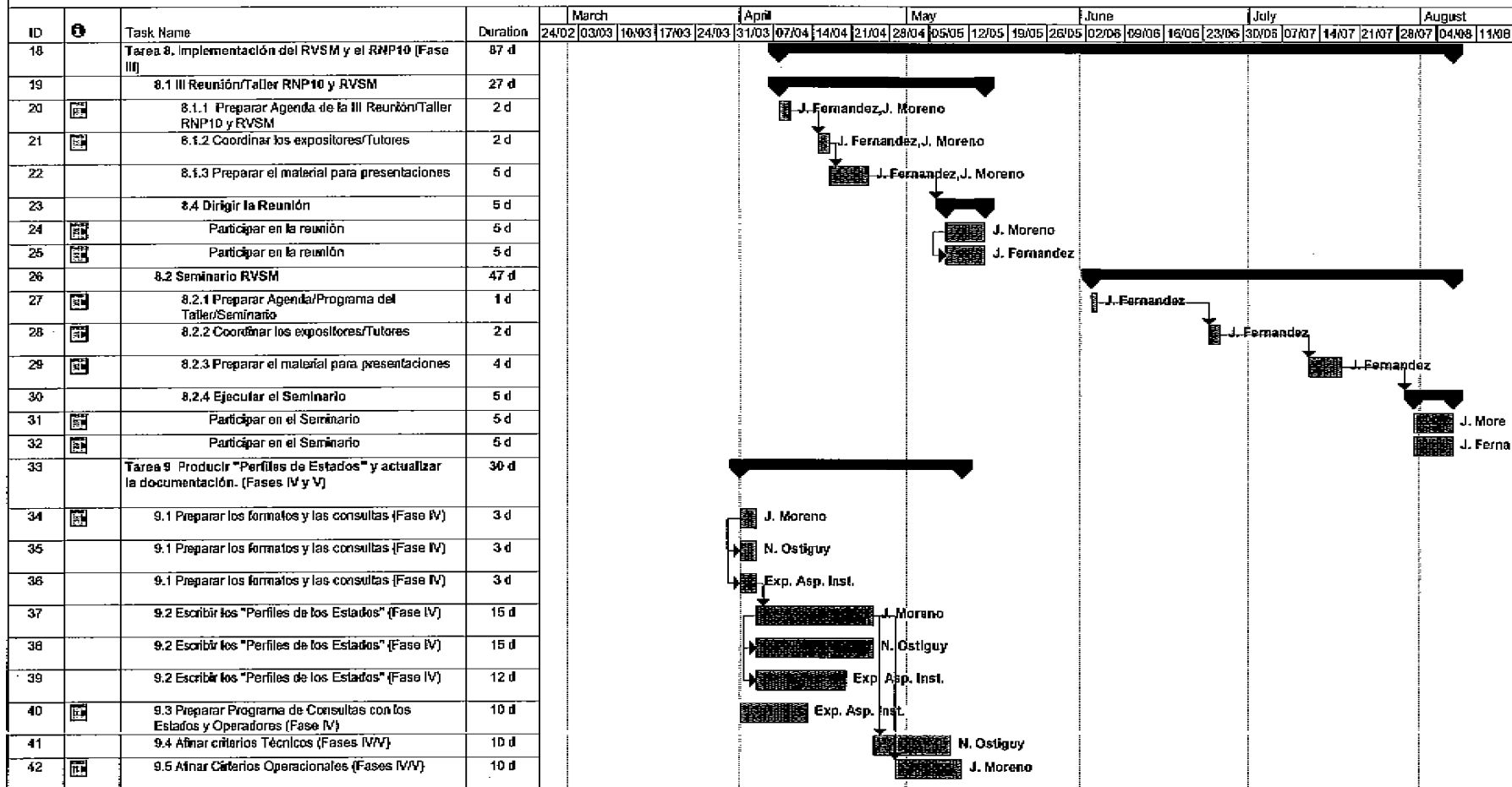
Project: RLA-98-003 Primer Semestre
 Date: Thu 06/12/01

Task: [Task bar] Milestone: [Milestone diamond] External Tasks: [External Task bar]
 Split: [Split bar] Summary: [Summary bar] External Milestone: [External Milestone diamond]
 Progress: [Progress bar] Project Summary: [Project Summary bar] Deadline: [Deadline arrow]



Proyecto RLA/98/003
Transición a los Sistemas CNS/ATM
Primer semestre del 2002
Tareas 8 y 9

APÉNDICE B



Project: RLA-98-003 Primer Semestre
 Date: Thu 06/12/01

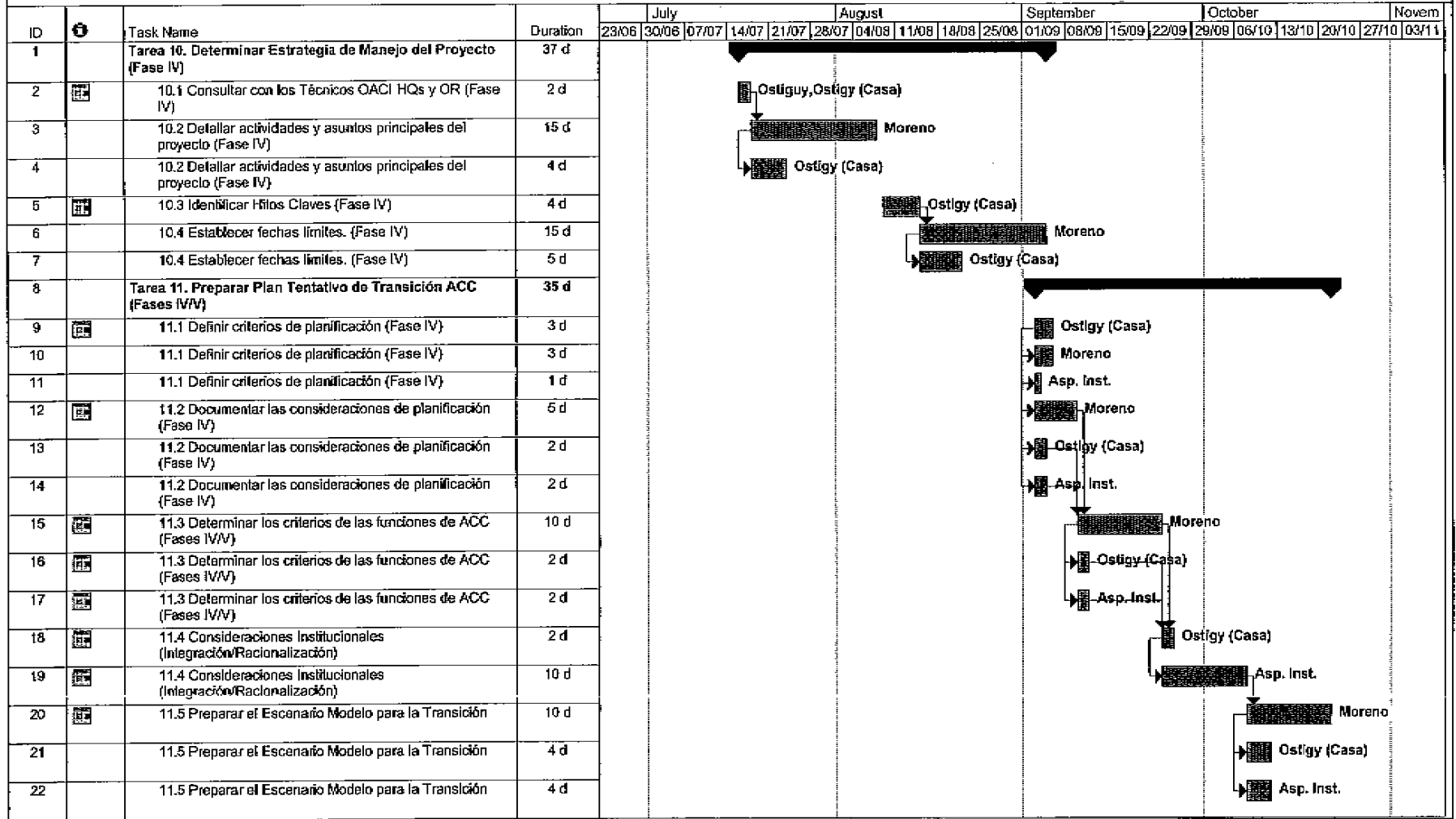


19/12 2001 12:37 FAX 51 1 5751479 OACI-LIMA 003



Proyecto RLA/98/003
Transición a los Sistemas CNS/ATM
Segundo Semestre 2002
Tareas 10 y 11

APÉNDICE B



Project: Tareas 10 y 11 Date: Thu 06/12/01	Task		Milestone		External Tasks	
	Split		Summary		External Milestone	
	Progress		Project Summary		Deadline	

19/12 2001 12:38 FAX 51 1 5751479

OACI-LIMA

004



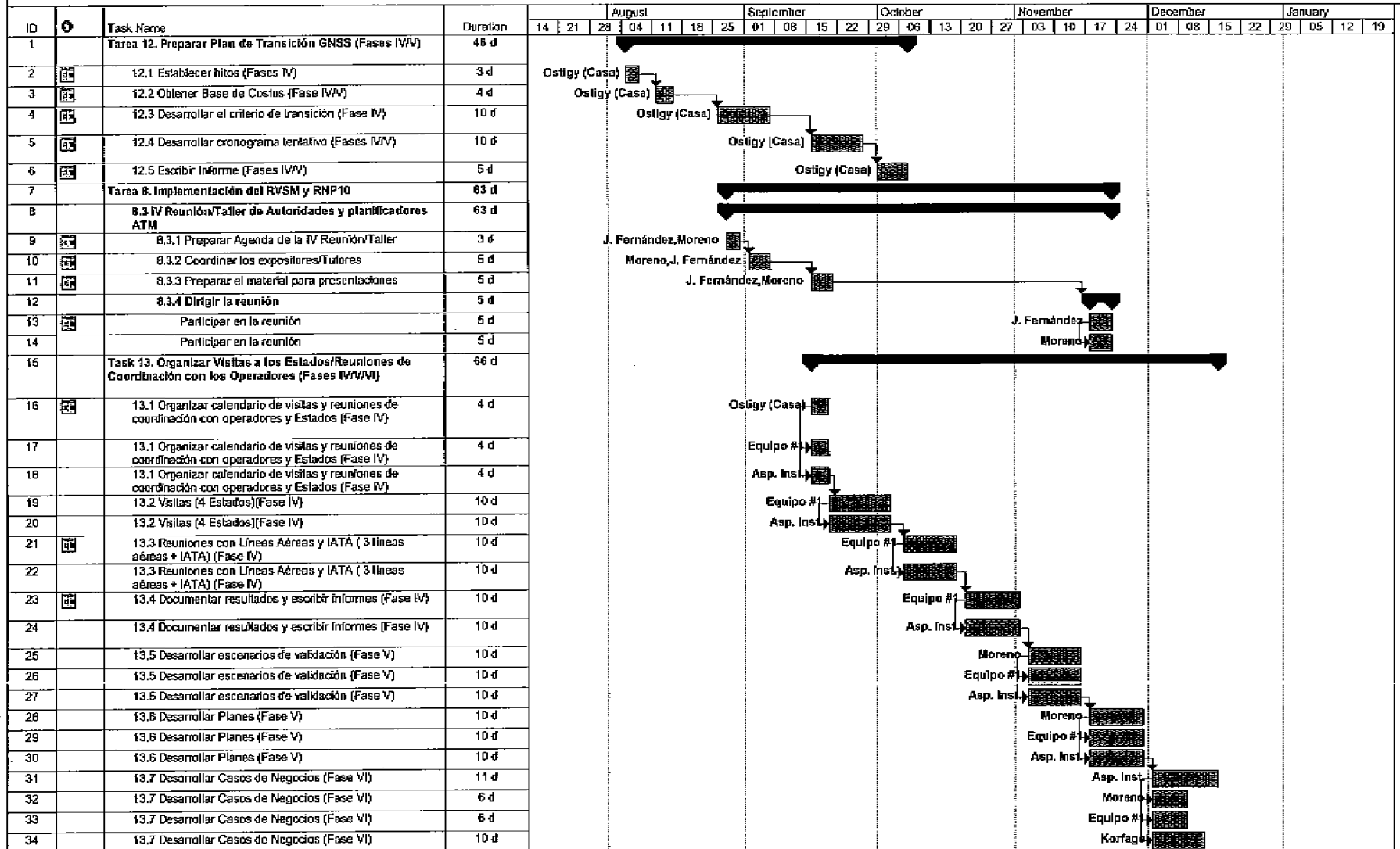
Proyecto RLA/98/003
Transición a los Sistemas CNS/ATM
Segundo Semestre 2002
Tareas 12, 8.3 y 13

APÉNDICE B

19/12 2001 12:38 FAX 51 1 5751479

OACI-LIMA

005



Project: Tareas 12 a 13
 Date: Thu 08/12/01

Task [Symbol] Progress [Symbol] Summary [Symbol] External Tasks [Symbol] Deadline [Symbol]

Split [Symbol] Milestone [Symbol] Project Summary [Symbol] External Milestone [Symbol]



Proyecto RLA/98/003
Transición a los Sistemas CNS/ATM
Programa para el año 2001
Tareas 1 a 5

APÉNDICE C

ID	Resource Name	Work	November					December					January				February			
			28/10	04/11	11/11	18/11	25/11	02/12	09/12	16/12	23/12	30/12	06/01	13/01	20/01	27/01	03/02	10/02	17/02	
1	D. de Menezes	40 hrs			16h	8h			16h											
	3.1 Analisar Respuestas de los Estados	24 hrs			16h	8h														
	3.2 Producir Informe	16 hrs							16h											
2	N. Ostiguy	32 hrs		8h						24h										
	1.2 Coordinación ICAORO/DM	8 hrs		8h																
	4.6 Producir un cronograma tentativo de transición	24 hrs									24h									
3	J. Moreno	96 hrs	8h	24h				16h	40h	8h										
	4.1 Revisar Sección 5/FASID	8 hrs	8h																	
	4.2 Coordinación Fernández/Ostiguy (Marco y Contenido)	24 hrs		24h																
	4.5 Consultas con los Estados	16 hrs						16h												
	4.6 Integración de los requerimientos nacionales en	24 hrs								24h										
	4.7 Producir "FPs" finales	24 hrs								16h	8h									
4	H. Korlage	200 hrs		24h	16h	56h	32h	24h												
	5.2 Ajustar PET	80 hrs		24h	40h	16h														
	5.3 Producir Hojas de Cálculo	40 hrs			24h	16h														
	5.4 Desarrollar el escenario y validar PET	40 hrs				24h	16h													
	5.5 Afinar el Modelo/Display	40 hrs					16h	24h												
5	N. Ostiguy (Casa)	184 hrs	16h	24h	8h	40h	48h	48h												
	1.3 Escribir ME	8 hrs			8h															
	4.3 Desarrollar el día Pico/Hora Pico de la	24 hrs	8h	16h																
	4.4 Revisión de los Planes Nacionales	64 hrs				40h	24h													
	4.6 Integración de los requerimientos nacionales en	24 hrs							24h											
	5.1 Determinar la interface al CBA/SA	16 hrs	8h	8h																
	5.4 Desarrollar el escenario y validación del PET	24 hrs						24h												
	5.6 Actualizar la Documentación	24 hrs							24h											
6	D. de Menezes (Casa)	136 hrs	8h	8h	40h	40h	40h													
	1.1 Preparar resumen sobre los Recursos Humanos	8 hrs	8h																	
	2.1 Analizar las respuestas de los Estados pendientes	104 hrs		8h	40h	40h	16h													
	2.2 Preparar conclusiones y recomendaciones	24 hrs						24h												
7	W. Kikrama	16 hrs	8h	8h																
	5.1 Determinar la interface al CBA/SA	16 hrs	8h	8h					16h											
8	Oficina Regional SAM	16 hrs							16h											
	1.4 Reunión de Coordinación Proyecto RLA/98/003	16 hrs							16h											
9	M. Paéz	120 hrs							24h	40h	40h	16h								
	3.3 Edición y Publicación de resultados	120 hrs							24h	40h	40h	16h								
10	C. Checa	80 hrs								8h	40h	32h								
	3.3 Edición y Publicación de resultados	80 hrs								8h	40h	32h								



Proyecto RLA/98/003
Transición a los Sistemas CNS/ATM
Segundo Semestre 2002
Tareas 10 y 11

APÉNDICE C

ID	Resource Name	Work	July				August				September				October						
			30/06	07/07	14/07	21/07	28/07	04/08	11/08	18/08	25/08	01/09	08/09	15/09	22/09	29/09	06/10	13/10	20/10	27/10	
1	Ostigny	16 h			16h																
	10.1 Consultar con los Técnicos OACI HQs y OR	16 h			16h																
2	Ostigny (Casa)	224 h			32h	16h		8h	40h	24h		40h	16h		16h				32h		
	10.1 Consultar con los Técnicos OACI HQs y OR	16 h			16h																
	10.2 Detallar actividades y asuntos principales del proyecto	32 h			16h	16h															
	10.3 Identificar Hitos Claves (Fase IV)	32 h						8h	24h												
	10.4 Establecer fechas límites. (Fase IV)	40 h							16h	24h											
	11.1 Definir criterios de planificación (Fase IV)	24 h										24h									
	11.2 Documentar las consideraciones de planificación	16 h										16h									
	11.3 Determinar los criterios de las funciones de ACC (Fases	16 h											16h								
	11.4 Consideraciones Institucionales	16 h												16h							
	11.5 Preparar el Escenario Modelo para la Transición	32 h																	32h		
3	Moreno	464 h			16h	40h	40h	24h	16h	40h	40h	80h	40h	40h	8h				32h	40h	8h
	10.2 Detallar actividades y asuntos principales del proyecto	120 h			16h	40h	40h	24h													
	10.4 Establecer fechas límites. (Fase IV)	120 h							16h	40h	40h	24h									
	11.1 Definir criterios de planificación (Fase IV)	24 h										24h									
	11.2 Documentar las consideraciones de planificación	40 h										32h	8h								
	11.3 Determinar los criterios de las funciones de ACC (Fases	80 h											32h	40h	8h						
	11.5 Preparar el Escenario Modelo para la Transición	80 h																	32h	40h	8h
4	Asp. Inst.	152 h										24h	16h		32h	40h	40h				
	11.1 Definir criterios de planificación (Fase IV)	8 h											8h								
	11.2 Documentar las consideraciones de planificación	16 h											16h								
	11.3 Determinar los criterios de las funciones de ACC (Fases	16 h												16h							
	11.4 Consideraciones Institucionales	80 h																			
	11.5 Preparar el Escenario Modelo para la Transición	32 h																		32h	

