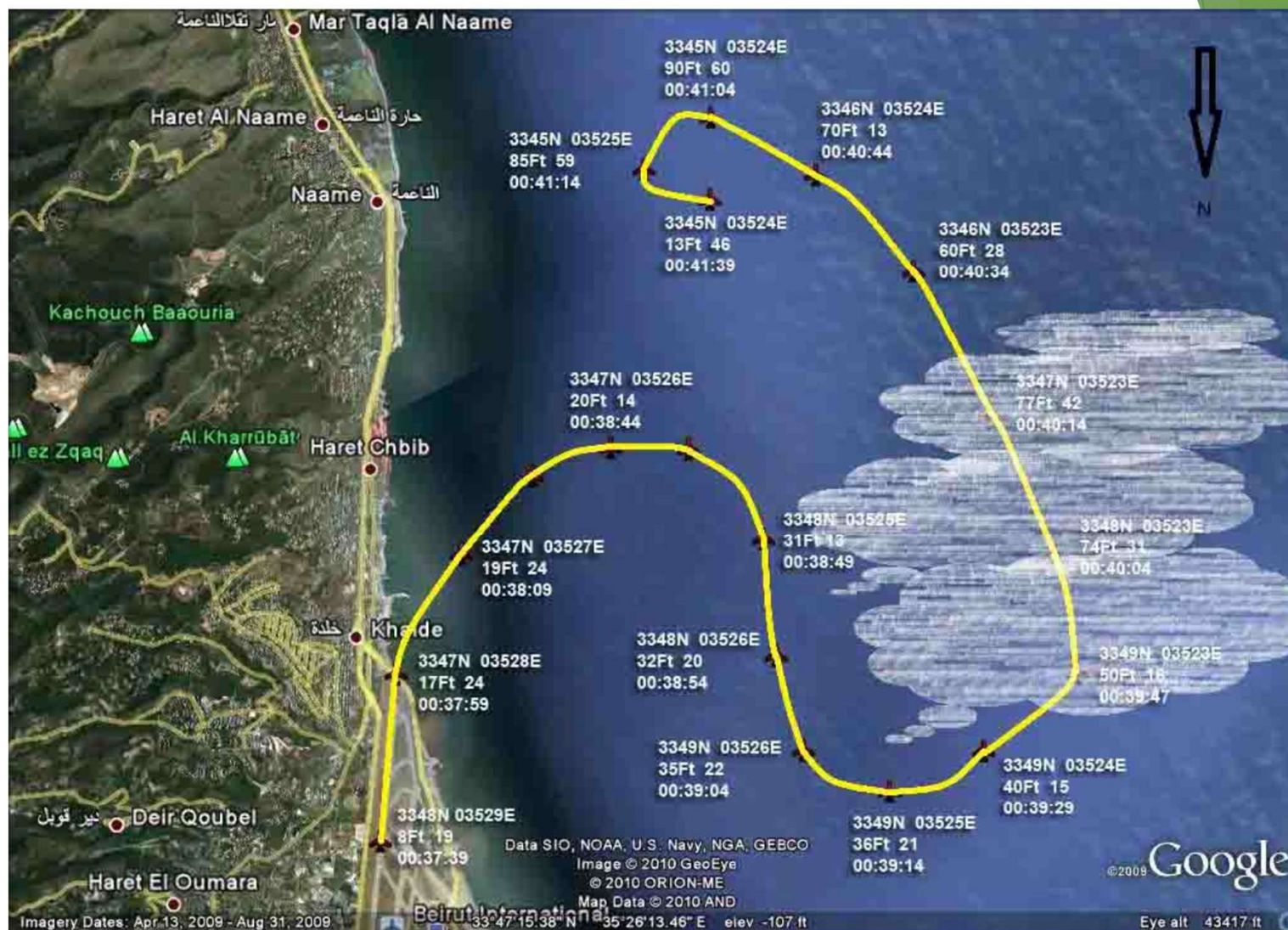


Accident survenu le **25 janvier 2010**
Au large de **Beyrouth (Liban)**
Au **Boeing 737-800**
Immatriculé **ET-ANB**
Exploité par **Ethiopian Airlines.**

Pas de bureau d'enquêtes au Liban
Le Liban fait appel au BEA pour les recherches en mer puis l'enquête

Les recherches en mer





Evaluation position estimée du point d'impact à partir de la trajectographie radar du contrôle aérien.



**Etape 1 : recherche du signal
des balises « ULB »**





Etape 2 : Une fois cette opération réalisée, plongée avec un ROV « robot sous-marin » pour examen de l'épave et repérage







Epave repérée à environ 80 m de profondeur

Question

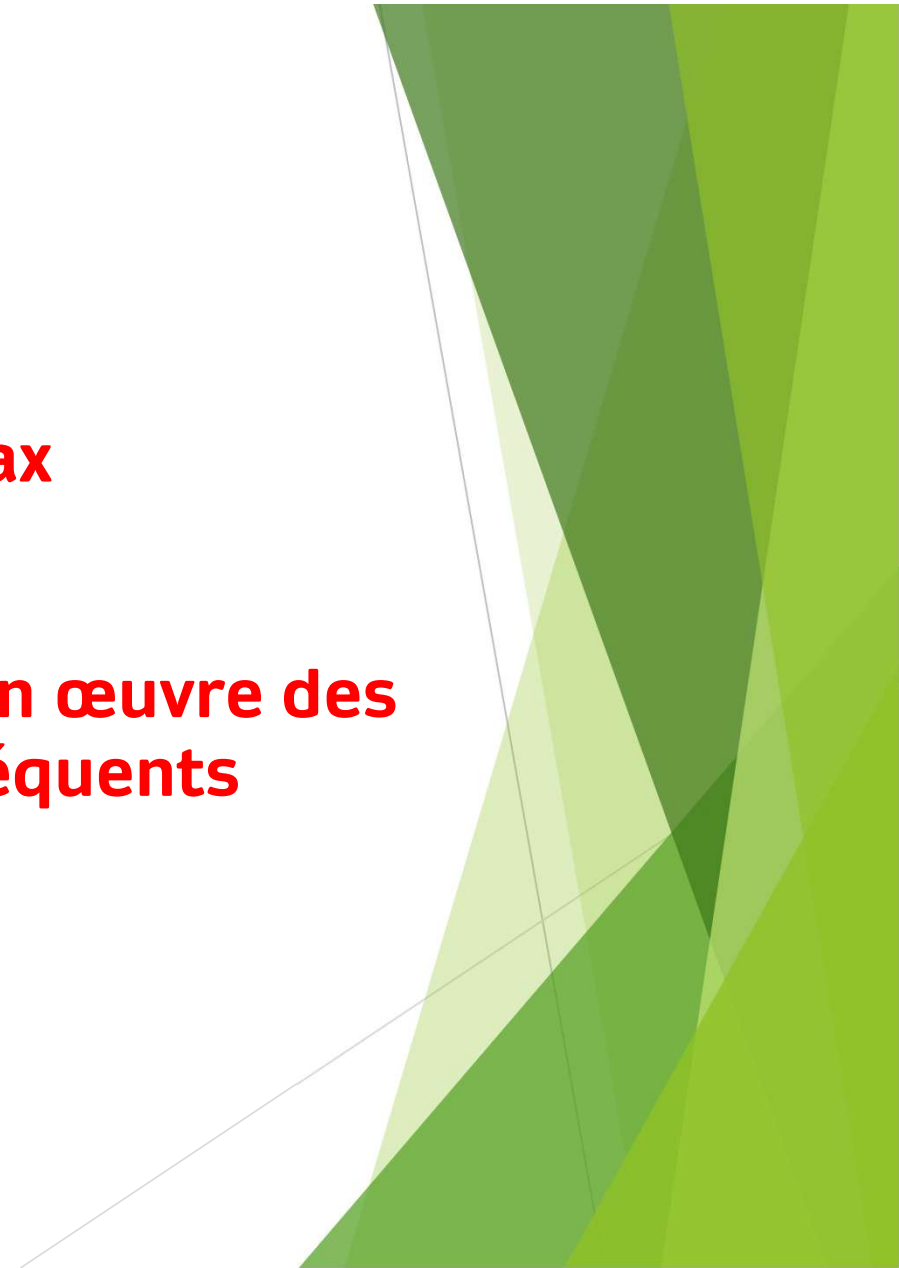
**A quelle profondeur maximale
peuvent plonger des plongeurs
professionnels ?**

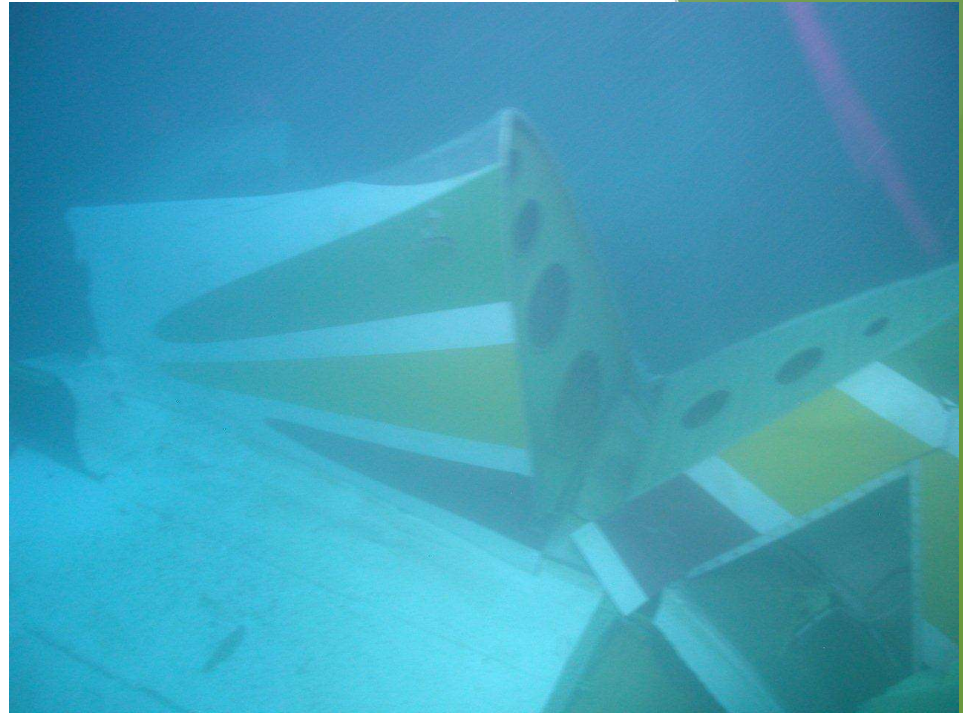


Réponse

80 – 100 mètres max

**Au-delà nécessité de mettre en œuvre des
moyens techniques conséquents**





Le CEM Libanais « pas de problème j'envoie mes plongeurs de combat »

Etape 3 : Désignation des éléments d'intérêt.



**Etape 4 : récupération
des enregistreurs**

Moyens utilisables au-delà des 80 – 100 mètres

