



BEA
Bureau d'Enquêtes et d'Analyses
pour la sécurité de l'aviation civile

www.bea.aero

Exercice sur table

Emmanuel DELBARRE
Enquêteur BEA

BEA

Appel de la tour de contrôle de Libreville
Le 20 novembre 2025

- Bonjour, je suis le chef de tour sur l'aéroport de Libreville. Nous venons d'avoir un crash sur la piste à 10h40 UTC. Un A 320, de la compagnie Camair Co, en provenance de Yaoundé, est sorti de piste à l'atterrissage. L'avion est en feu.
- Nous avons vu des passagers sortir de la carlingue avant que l'avion s'embrase complètement. Nous avons prévenu les secours conformément à notre fiche réflexe. Ils sont en train d'intervenir. Et donc nous vous prévenons aussi.
- L'aéroport a été fermé.

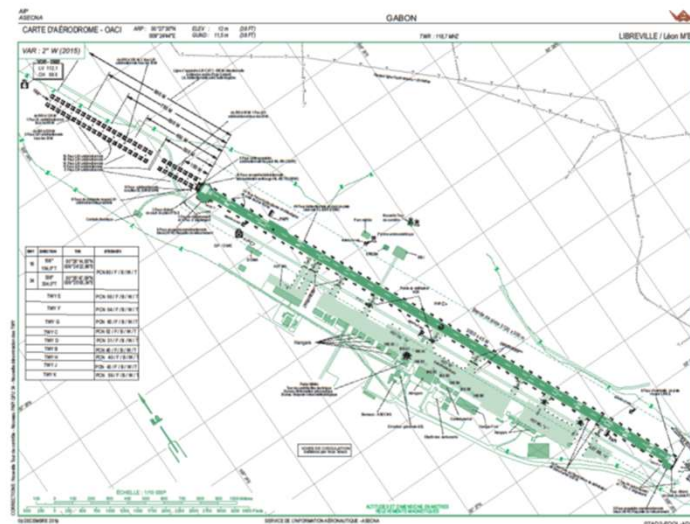
BEA

Actions initiales du BEIAA

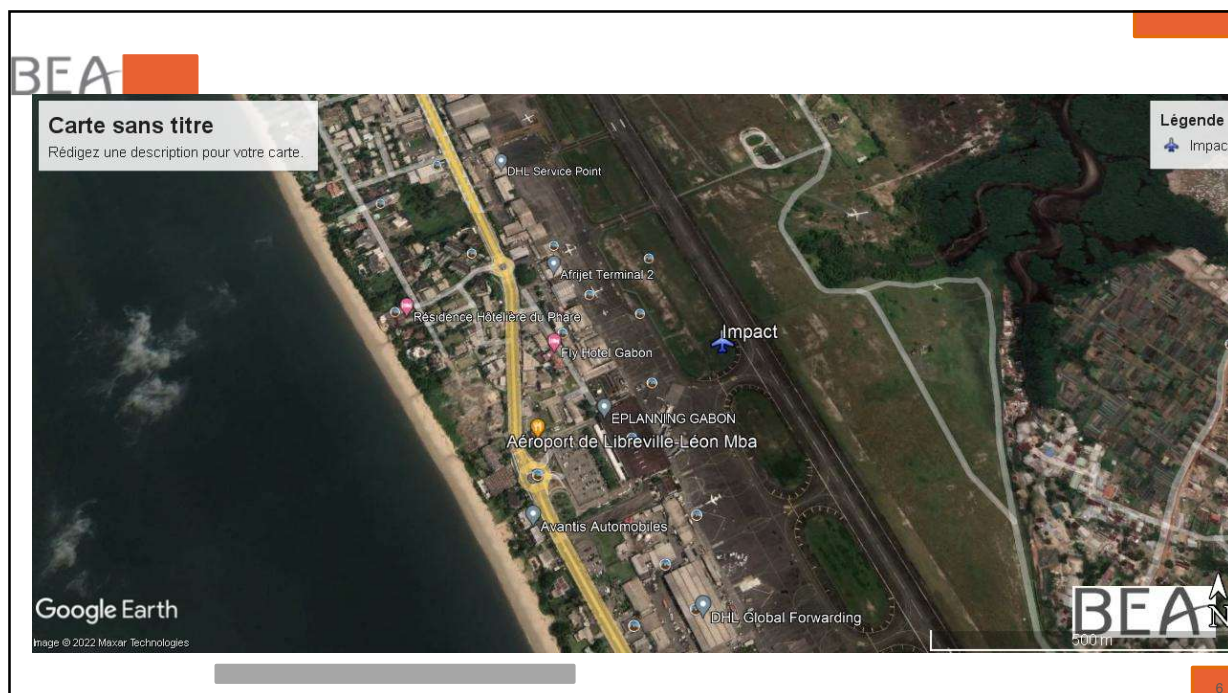
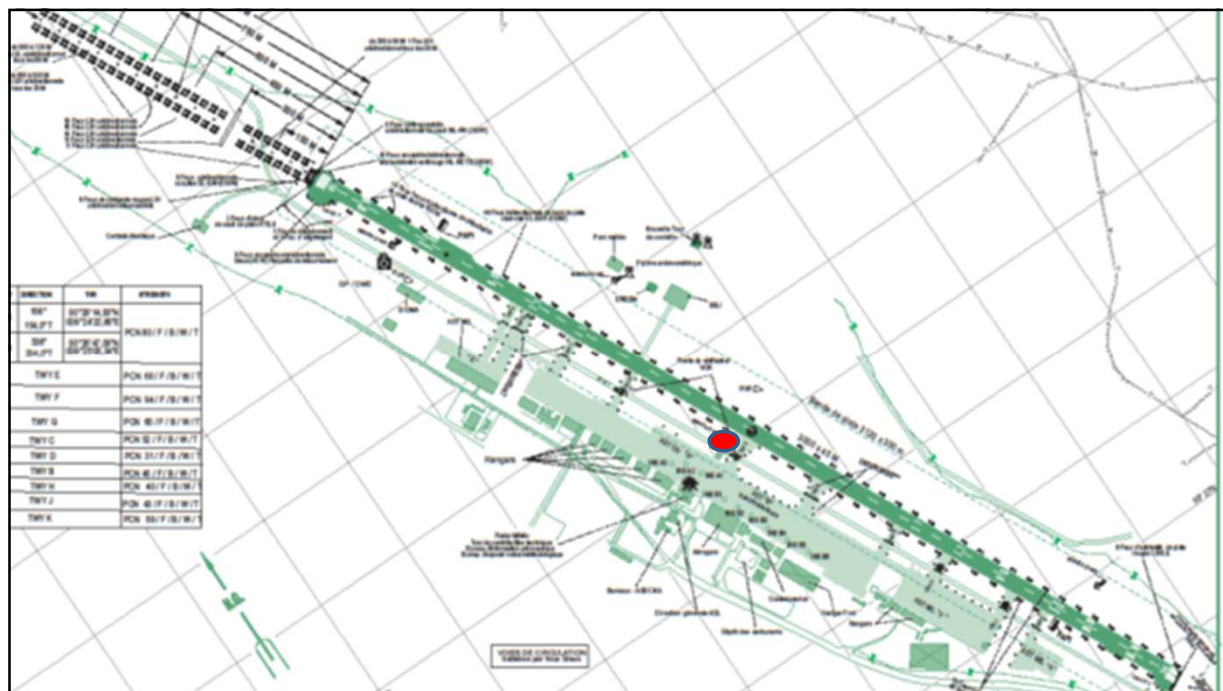
- Quelle sont vos premières actions ?
- Check-list existante des actions à ce stade ?

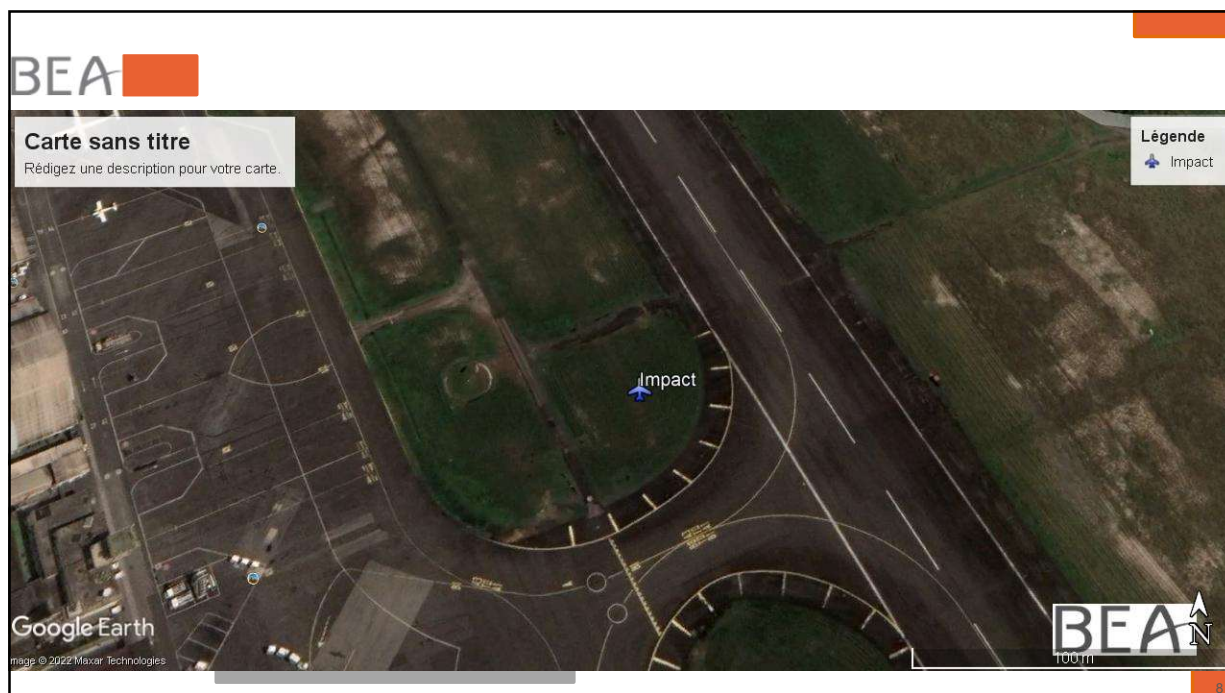
3

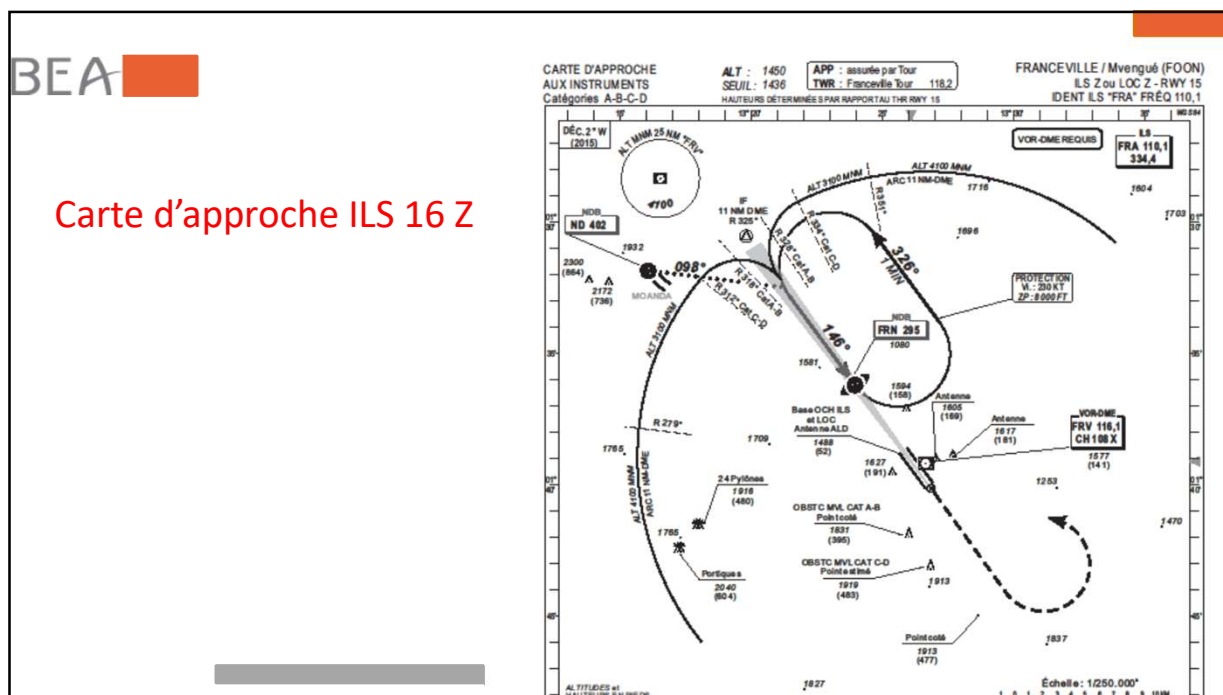
BEA



4







BEA

Arrivée sur site

- Comment procédez-vous pour accéder à la piste?
- Qui assure le périmètre de sécurité ?
- A qui vous présentez-vous sur le site de l'accident ?
- Qui effectue le filtrage ?
- Comment s'effectue la coordination des différents intervenants sur site ?

11

BEA

Premier bilan (fait par les secours)

- Choc violent . Avion détruit et qui a partiellement pris feu quelques minutes après son immobilisation.
- Le feu a ensuite été maîtrisé assez rapidement par les pompiers
- A bord : 2 PNT, 4 PNC, 156 passagers
- Evacuation des passagers par les toboggans
- 8 personnes décédés à bord, 25 blessés graves dont le pilote et le copilote

12

BEA

Travail sur site

- Comment procédez-vous ? (mise en œuvre des principes enseignés)
- Coordination avec les autres intervenants sur site ?
- Vous êtes par ailleurs informés que les enregistreurs n'ont pas encore été récupérés.


13

BEA

Travail sur site


- Les autorités aéroportuaires demandent, 2 heures environ après votre arrivée, s'ils peuvent commencer à dégager l'épave ainsi que les débris de l'avion afin que le trafic puisse reprendre.
- Comment réagissez-vous ?

14


BEA 

Appel Media au BEIAA

Je joue le rôle d'un journaliste



15

BEA 

Appel Media au BEIAA

Bonjour


Je suis Ernest Pelletier de Gabon Télévision ;

Un accident d'avion est donc survenu ce matin sur l'aéroport de Libreville. Pourriez-vous me dire dans quelles circonstances l'accident s'est produit ? Avez-vous des précisions sur les victimes ?

Quelle compagnie ? Décollage ? Atterrissage ? La météorologie est-elle en cause ? ou l'équipage peut-être ? L'équipage a t'il dit quelque chose sur la fréquence ?

Pouvez-vous m'en dire plus ? On parle d'un feu dans l'avion ?

.....



16

BEA

Préparation d'un point de situation au Ministre des Transports

- Le Ministre des transports vous demande de préparer point de situation pour le Premier Ministre qui réunit son comité interministériel de crise à 15 heures cet après-midi.
- Qui le prépare ?
- Quel est son contenu ?

17

BEA

Entretiens avec témoins

Je joue le rôle des témoins et vous appliquez les principes enseignés pour l'interview .

Témoins :

- un pilote prêt à l'alignement
- le contrôleur tour
- Le contrôleur sol
- un technicien de piste

18

BEA

Le pilote témoin

Je suis commandant de bord pour la compagnie COMECO. J'étais au point d'arrêt, prêt pour le départ en piste 34. Nous avons reçu du contrôleur l'information sur un B 737 en finale. Nous savions que nous serions autorisés à nous aligner une fois celui-ci posé.

Il pleuvait très fort. Nous avons vu ses phares. Il est passé devant nous, en configuration atterrissage. Avec mon copilote nous avons commencé à préparer la cabine en vue de l'alignement donc nous n'avons plus regardé cet avion. Puis nous avons entendu un message sur la fréquence, l'équipage du B 737 a annoncé « remise des gaz » puis « nooon » où quelque chose comme ça. Ce n'était pas très clair. Nous l'avons vu lever le nez (déjauger) puis s'incliner sur la gauche. Il est ensuite sorti de piste à vitesse élevée je pense et a pris feu. Notre départ a été annulé et la piste fermée.

19

BEA

Le contrôleur sol

J'avais en compte un véhicule sur la piste. Je l'ai fait dégager lorsque le B 737 de Camair été annoncée par mon collègue contrôleur tour. Ensuite je n'ai rien vu car j'étais occupé à prendre la météo au téléphone ; elle était changeante et les services météo m'ont donné leurs dernières observations. Je me souviens que le vent était fort et changeant, nous étions sous l'orage. Nous étions en piste 16 et nous avons dû changer de piste à cause du vent qui avait tourné lorsque le vol Camair a été annoncé à l'arrivée. J'ai été ensuite occupé à gérer les avions au sol car le changement de piste avait complexifié le trafic au sol. Puis plus tard mon collègue a crié « oh le Boeing est sorti de piste ! puis « il s'est crashé là ! on active le plan de secours ! »

20

BEA

Le contrôleur Tour

Le vol Camair m'a été transféré à 12 NM par le contrôleur d'approche. Il était en finale VOR-DME piste 34. Je l'ai autorisé à l'atterrissage en lui donnant le vent (qui était du 230° / 15 à 20 kt). Le pilote a collationné correctement. Le pilote m'a redemandé le vent alors qu'il était en courte finale (vers 1,5 NM). Je lui ai répondu 220° / 22kt . Il a répondu OK. Je l'ai regardé atterrir, je le voyais partiellement car il pleuvait beaucoup, la visibilité était très réduite. J'ai ensuite entendu sur la fréquence (« vitesse »), je n'ai pas compris. Puis j'ai vu l'avion redécoller et basculer sur son flanc gauche et ensuite sortir de la piste par la gauche. Des passagers ont évacué par les toboggans puis l'avion a pris feu. J'ai alors activé les secours et vous ai prévenu ensuite.

21

BEA

Le technicien sur piste

J'étais en train d'effectuer la maintenance des feux de circulation sur le taxiway en contact radio avec le contrôleur sol. Celui-ci m'a prévenu de l'arrivée d'un avion, comme cela se fait habituellement, et m'a demandé de me positionner à l'écart de la piste (aux 90 mètres comme le veut la procédure).

J'ai vu l'avion atterrir face à moi, plein phares, rouler et redécoller dans un gros bruit de moteurs. Puis il est parti sur le côté gauche dans un grand fracas et est sorti de la piste, sur ma droite. J'ai appelé le contrôleur qui m'a répondu qu'il me rappellerait. Je n'ai pas osé m'approcher de l'avion accidenté. Mais très vite il a pris feu et j'ai vu les secours arriver.

22

BEA

La Go-Team quitte le site

L'équipe Go-Team du BEIAA, en possession des enregistreurs de vol, est de retour du site de l'accident après 3 heures de travail sur site.

Elle est interpellée à l'aéroport par un journaliste.

23

BEA

La Go-Team quitte le site

« Bonjour, Désiré Salin, de l'Agence Gabon Presse.


Pourriez-vous me dire ce qui s'est passé ? On parle d'atterrissage par mauvais temps, sous l'orage. Pouvez-vous en dire plus ?

Y a t'il des victimes ? Combien ?

On parle aussi d'un incendie à bord ?


Vous avez les boîtes noires ? On saura bientôt ? »

24


BEA 

Retour de la Go-Team au BEIAA

- Organisation de l'enquête ?
 - Qui participe ?
 - Comment vous organisez vous ?
- Actions et demandes de documents à faire dans un premier temps ?



25

BEA 

Entretiens avec l'équipage de conduite

- Vous souhaitez vous entretenir avec l'équipage
- Le pilote et le copilote sont hospitalisés.
- Que faire ?



26

BEA

Exploitation des enregistreurs de vol

- Comment procéder ?
- Rôle du BEIAA ?
- Organisation pour l'exploitation, la lecture des enregistreurs

27

BEA

Rencontre au BEIAA avec les familles des victimes

Teneur du discours à ce stade de l'enquête

28

BEA

Participation d'enquêteurs étrangers

Qui ?

29

BEA

Appel du BEA France : tel + mail

- Le BEA (4 enquêteurs) souhaite venir au Gabon avec 4 conseillers techniques d'Airbus

Note : cette demande du BEA est systématiquement faite pour tout accident impliquant un constructeur français à l'étranger.

- Comment organisez-vous leur venue ?

30

BEA

Appel du BEA Camerounais

- Le BEA Camerounais (2 enquêteurs) souhaite venir au Gabon avec 4 conseillers techniques de Camair.
- Comment organisez-vous leur venue ?


31

BEA

Organisation du travail ?


Intégration des équipes françaises et camerounaises ?

32

BEA 

- Groupe **Exploitation**
- Groupe **Systèmes**
- Groupe **Aéronef**

34

BEA 

Groupe Exploitation

- Chef de groupe (BEIAA)
- Enquêteur(s) BEIAA
- Enquêteur(s) BEA
- 1 conseiller Airbus (domaine OPS)
- Enquêteurs BEA Cameroun
- Conseiller(s) Camair (domaine OPS)

35

BEA

Groupe Systèmes

- Chef de groupe (BEIAA)
- Enquêteur(s) BEIAA
- Enquêteur(s) BEA (partie labo)
- 1 conseiller Airbus (domaine systèmes)
- Enquêteur(s) BEA Cameroun
- Conseiller(s) Camair (domaine systèmes)

36

BEA

Groupe Aéronef

- Chef de groupe (BEIAA)
- Enquêteur(s) BEIAA
- Enquêteur(s) BEA (partie tec)
- 1 conseiller Airbus (domaine aéronef)
- Enquêteur(s) BEA Cameroun
- Conseiller(s) Camair (domaine avion)

37

BEA

Management et interactions

- ED dirige l'enquête
- En coordination avec les chefs de groupe
- En période de go-team, et davantage si besoin, organisation de réunions quotidiennes de tous (matin et soir)
- Soir : point de la journée et actions prévues pour le lendemain
- Matin : nouveau point pour la journée à venir

38


BEA

Domaines couverts par les groupes
Renseignements à demander par domaine ?


39

BEA 


Groupe Exploitation



40

BEA 

Groupe Systèmes



41

BEA

Groupe Aéronef

42

BEA

**Et bien il ne reste plus qu'à
analyser tout ça 😊**

43

