



ICAO

WACAF Office

INTERNATIONAL CIVIL AVIATION ORGANIZATION

A UN SPECIALIZED AGENCY

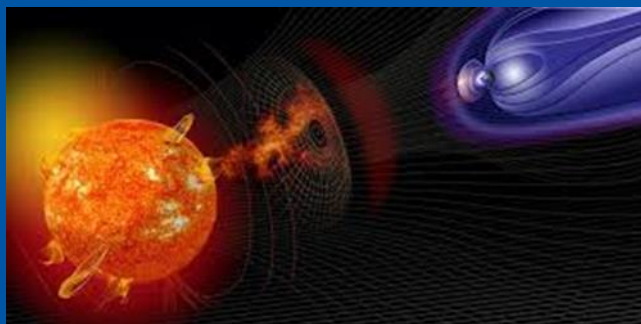
*ASECNA Seminar on the Implementation of
requirements for the provision of Space
Weather Information to Aviation: From
Awareness to Operational Readiness*

Dakar, 8-12 December 2025, Dakar, Senegal



Session 5

Space Weather Supplying Implementation

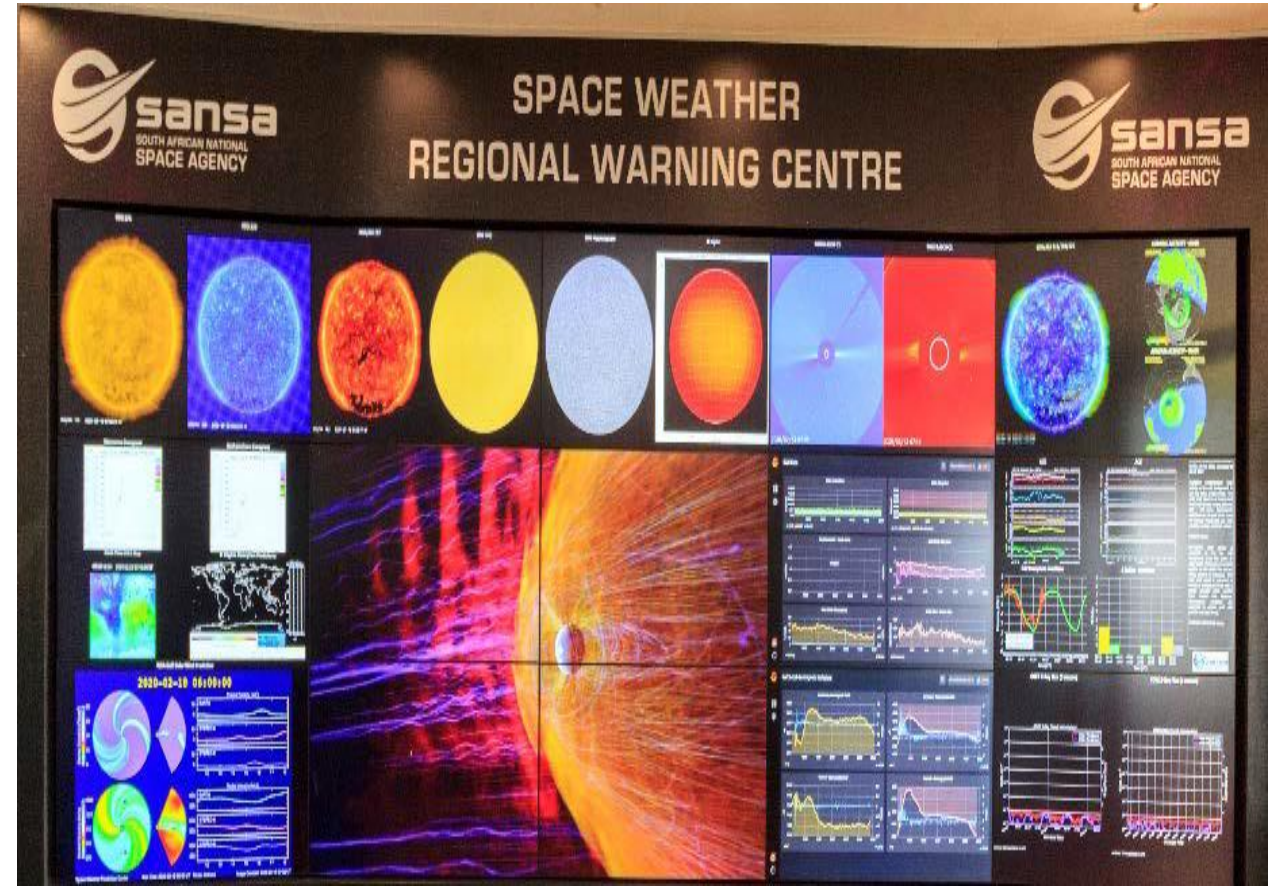


5.3 Développement d'une feuille de route pour la mise en œuvre de la météorologie de l'espace pour les Etats membres de l'ASECNA

SOMMAIRE

01 Aperçu sur le concept, la mise en œuvre et le suivi d'une feuille de route

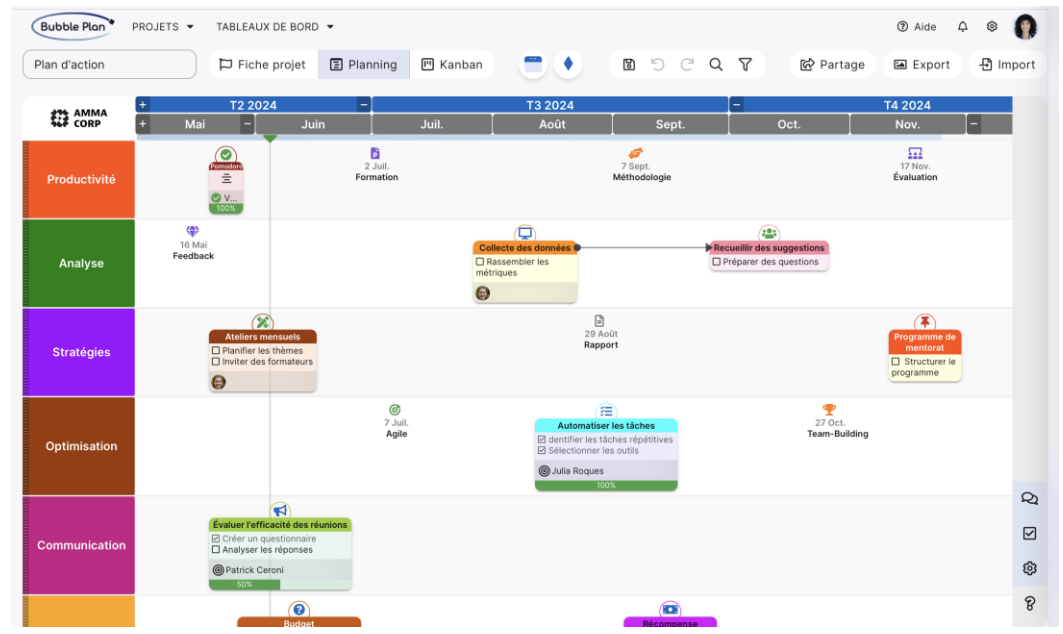
02 Atelier d'élaboration de la feuille de route SWX de l'ASECNA



A la fin de cette présentation, les participants devront être capables de :

- 1) Comprendre les étapes clés d'élaboration d'une feuille de route de mise en œuvre de la météorologie spatiale dans l'espace ASECNA;
- 2) Développer une feuille de route de mise en œuvre de la météorologie de l'espace dans les Etats ASECNA

1 Feuille de route



1. Conception

Ordre	Étape	Questions	Exemples
1	Objectifs et résultats attendus	Quoi? Pour quoi? Livrables? Forces? Faiblesses? Risques? Opportunités?	
2	Périmètre	Qui (domaines, les services)? Où (Etats, centres)? Que faire (tâches, activités)?	
3	Ressources	De qui et de quoi a-t-on besoin (Ressources humaines et matérielles, finances, documentation)?	
4	Méthodologie	Comment (cycle en V, agile)?	
5	Planification	Quand (début, fin, phasage, interactions, jalons et allocation des ressources)?	

2. Mise en œuvre

ordre	étape	Actions à mener	Exemple
1	Mise à disposition des ressources	<ul style="list-style-type: none">▪ Mobiliser les équipes humaines (experts, techniciens, partenaires);▪ Mise à disposition des moyens matériels et financiers;▪ Vérification de la disponibilité des outils et infrastructures.	
2	Exécution des activités	<ul style="list-style-type: none">▪ Réalisation des tâches prévues (production, installation, formation, communication);▪ Coordonner les différents acteurs.	

3. Suivi de la mise en oeuvre

Ordre	Étape	Actions à mener
1	Collecter et analyser les données	<ul style="list-style-type: none">▪ Recueillir les rapports, les tableaux de bord, comptes-rendus;▪ Interpréter les résultats.
2	Évaluer la performance	<ul style="list-style-type: none">▪ Vérifier la conformité (temps, qualité et coûts);▪ Relever, éventuellement les écarts.
3	Communication et reporting	<ul style="list-style-type: none">▪ Informer les parties prenantes pertinentes.
4	Gestion des risques	<ul style="list-style-type: none">▪ Élaborer un plan d'action correctives;▪ Mettre en œuvre le PAC;▪ Vérifier , réajuster si nécessaire;▪ Valider les résultats finaux
5	Validation finale	<ul style="list-style-type: none">▪ Informer les parties prenantes pertinentes (réunions, rapports...);▪ Relever avec transparence l'état d'avancement et les difficultés.

4. Clôture

Ordre	Étape	Actions à mener
1	Finaliser la mise en oeuvre	<ul style="list-style-type: none">▪ Consolider tous les résultats;▪ Communiquer aux parties prenantes.
2	Libération des ressources	<ul style="list-style-type: none">▪ Réaffecter les ressources humaines et/ou matérielles;▪ Organiser une réunion de clôture;▪ Archiver la documentation.

Exemple de feuille de route de mise en œuvre simplifiée

10

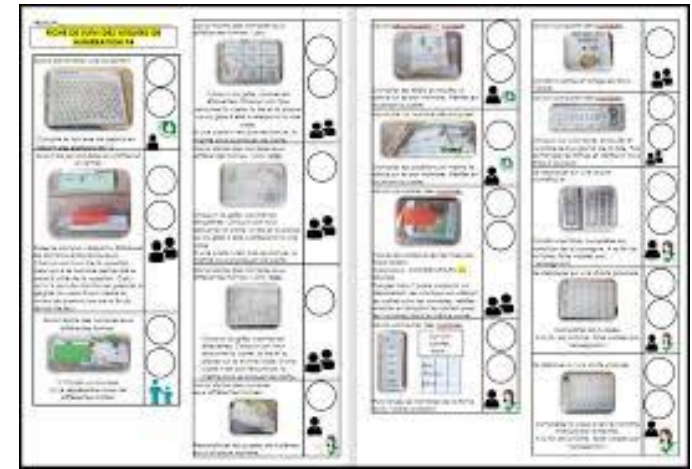
#	Action	Acteur	Livrables	Délai	Qualité	Statut	Observations
1	Sensibiliser les dirigeants responsables						
2	Identifier le personnel pertinent						
3	Sensibiliser/former le personnel pertinent						
4	Amender les procédures						
5	Acquérir le logiciel						
6	Formation pratique						
7	Approbation des procédures						
8	Mise en œuvre						

2

Atelier

(cliquer ci-dessous)

Fiche de Feuille de Route SWX ASECNA



Sur la base des indications données dans la Fiche de Feuille de route SWX ASECNA présentée, réaliser les tâches suivantes:

1. Élaborer une note de préparation et de cadrage stratégique pour la mise en œuvre des exigences relatives à la fourniture des services SWX dans l'espace ASECNA.
2. **Faire l'état des lieux en matière des services SWX à l'ASECNA et établir les priorités.**
3. **Élaborer une Feuille de Route ASECNA pour la mise en œuvre des exigences SWX et proposer un mécanisme de validation et de mise en œuvre des solutions identifiées.**
4. **Présenter le projet de feuille de route en plénière.**



Thank You!