

Cuestión 5 del
Orden del Día: Iniciativas regionales y avances técnicos del Grupo de Tarea de la AMCB



Proyecto READ: Reestructuración del Espacio Aéreo de la República Dominicana

Estrategia de Implementación y Validación Operacional

AMCB/TF/2 — CHFRA/11 · Ciudad de México, 20 –24 de abril de 2026

Presentado por la República Dominicana



Contenido de la Presentación

01

Contexto y Resumen

Visión general del proyecto READ

03

Resultados de Validación

Simulaciones y decisiones operacionales

Alineado con los objetivos ASBU de la OACI y los esfuerzos regionales de optimización del espacio aéreo.

02

Metodología

Marco estructurado de planificación OACI

04

Beneficios e Implementación

Impacto esperado y próximos pasos



CAPÍTULO 1

Contexto del Proyecto READ

El proyecto READ forma parte de la **estrategia nacional de modernización**, diseñada para optimizar las estructuras del espacio aéreo, mejorar los flujos de tránsito y aumentar la predictibilidad operacional dentro de la **FIR Santo Domingo**.

Respalda los objetivos del **Plan Mundial de Navegación Aérea (GANP)** de la OACI y los marcos regionales de mejora del rendimiento.

Objetivos Estratégicos



Seguridad Operacional

Mejora de márgenes de seguridad en todas las operaciones



Capacidad y Eficiencia

Optimización de la navegación aérea y gestión de flujos

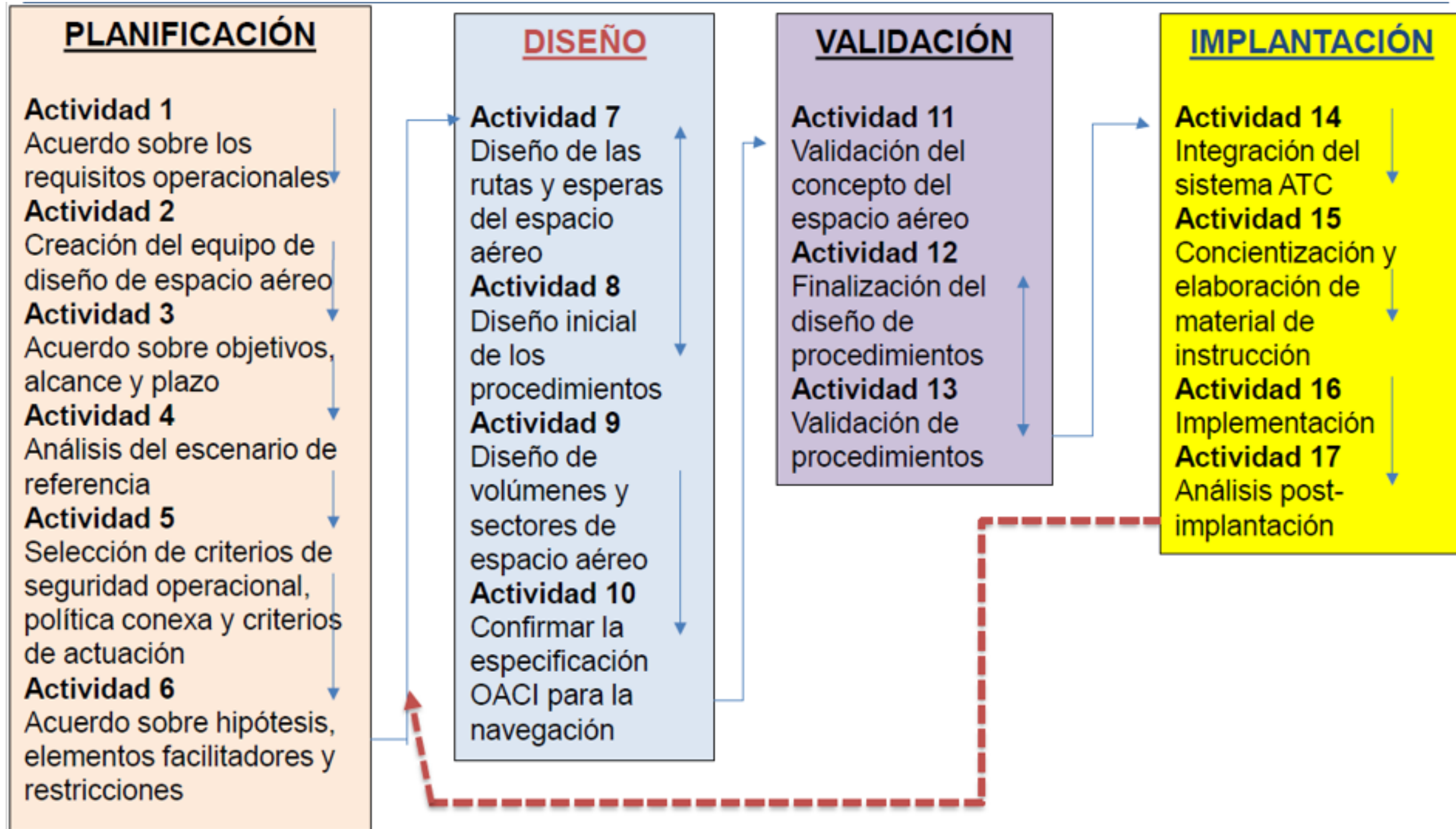


Sostenibilidad Ambiental

Trayectorias optimizadas CDO/CCO para reducir emisiones

 Referencias clave: Doc 4444 (PANS -ATM), Doc 8168 (PANS-OPS), Doc 9613 (Manual PBN), Doc 9931 (CDO), Doc 9993 (CCO)

FASES Y ACTIVIDADES



CRONOGRAMA GENERAL

Fases del Proyecto	Cuatrimestres del Proyecto											
	2025						2026					
	Ene-Abr		May-Ago		Sep-Dic		Ene-Abr		May-Ago		Sep-Dic	
1. Planificación												
Comparación volumen vs demanda de sectores ATC												
Comparación volumen vs demanda de pistas												
2. Diseño Conceptual												
Instalación solución modular AIM												
Diseño aproximaciones BARO-VNAV MDPC-MDSD-MDLR												
Diseño de STAR MDPC-MDSD-MDLR												
Diseño de SID MDPC-MDSD-MDLR												
Diseño nuevo TMA Punta Cana												
Diseño nuevo TMA Las Américas												
Diseño aproximaciones BARO-VNAV MDPP-MDST-MDCY-MDJB-MDBH												
Diseño de STAR MDST-MDPP												
Diseño de SID MDST-MDPP												
Diseño nuevo TMA Cibao												
Cambio de especificación rutas RNAV 5 a RNAV 2												
3. Simulaciones y entrenamiento												
Entrenamiento Nuevos procedimientos STAR-SID de MDPC-MDSD-MDLR												
Entrenamiento Nuevos procedimientos STAR-SID MDPP-MDST												
4. Diseño formal, validaciones y publicación												
5. Implementación												

PLANIFICACIÓN BASADA EN LA DEMANDA / CAPACIDAD



Capacidad de sector

Determinación de la Capacidad Declarada del ATC para todos los sectores de la Región de Información de Vuelo Santo Domingo y comparación con el volumen de tránsito aéreo actual y previsto.



Capacidad de pista

Determinación de las Capacidades de Pista para los Aeropuertos Internacionales de Punta Cana, Las Américas, La Romana, Santiago, Puerto Plata, El Higüero, El Catey y Barahona; y comparación con el volumen de tránsito aéreo actual y previsto.

Resultados Clave



Nuevas STARs y SIDs

Validación conceptual completada

STARs Abiertas para MDSD y MDPC

Adopción del concepto validado

Pistas Segregadas MDPC

Factibilidad confirmada en Punta Cana

Sectorización Revisada

TMA Punta Cana, TMA Las Américas y ACC Santo Domingo



Alcance de la Propuesta, Fase 1: Procedimientos CDO y CCO

La Fase 1 de la propuesta incluye la implementación de procedimientos CDO y CCO para las pistas de tres aeropuertos internacionales clave de la República Dominicana.

Llegadas Normalizadas en Descenso Continuo (CDO):

- MDPC RWY 09 (abierta)
- MDPC RWY 08 (abierta)
- MDPC RWY 27
- MDPC RWY 26
- MDSD RWY 17 (abierta)
- MDSD RWY 35 (abierta)
- MDLR RWY 11
- MDLR RWY 29

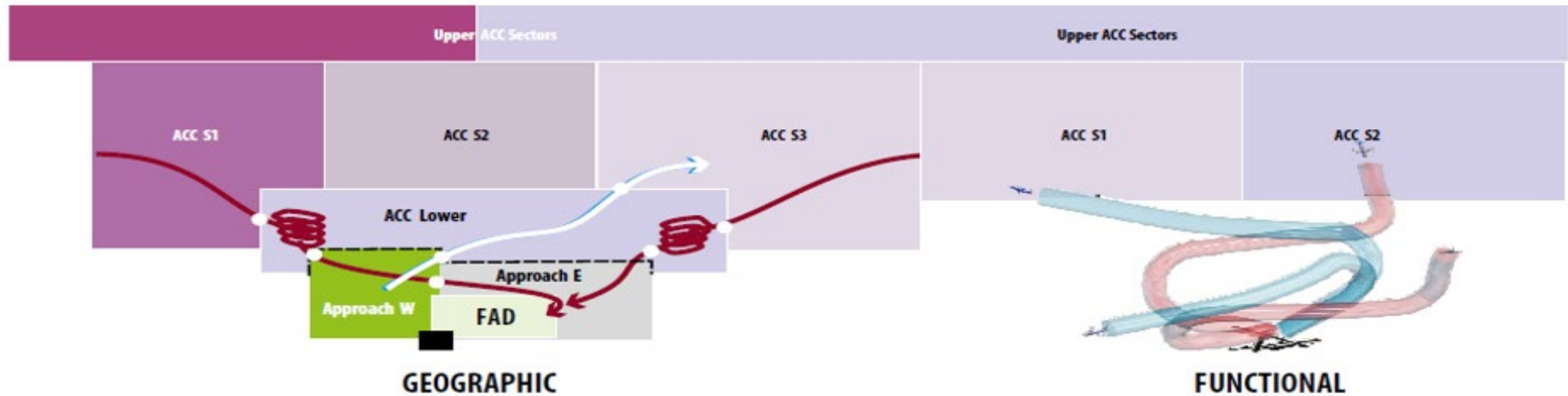
Salidas Normalizadas en Ascenso Continuo (CCO):

- MDPC RWY 08
- MDPC RWY 26
- MDPC RWY 09
- MDPC RWY 27
- MDSD RWY 17
- MDSD RWY 35
- MDLR RWY 11
- MDLR RWY 29

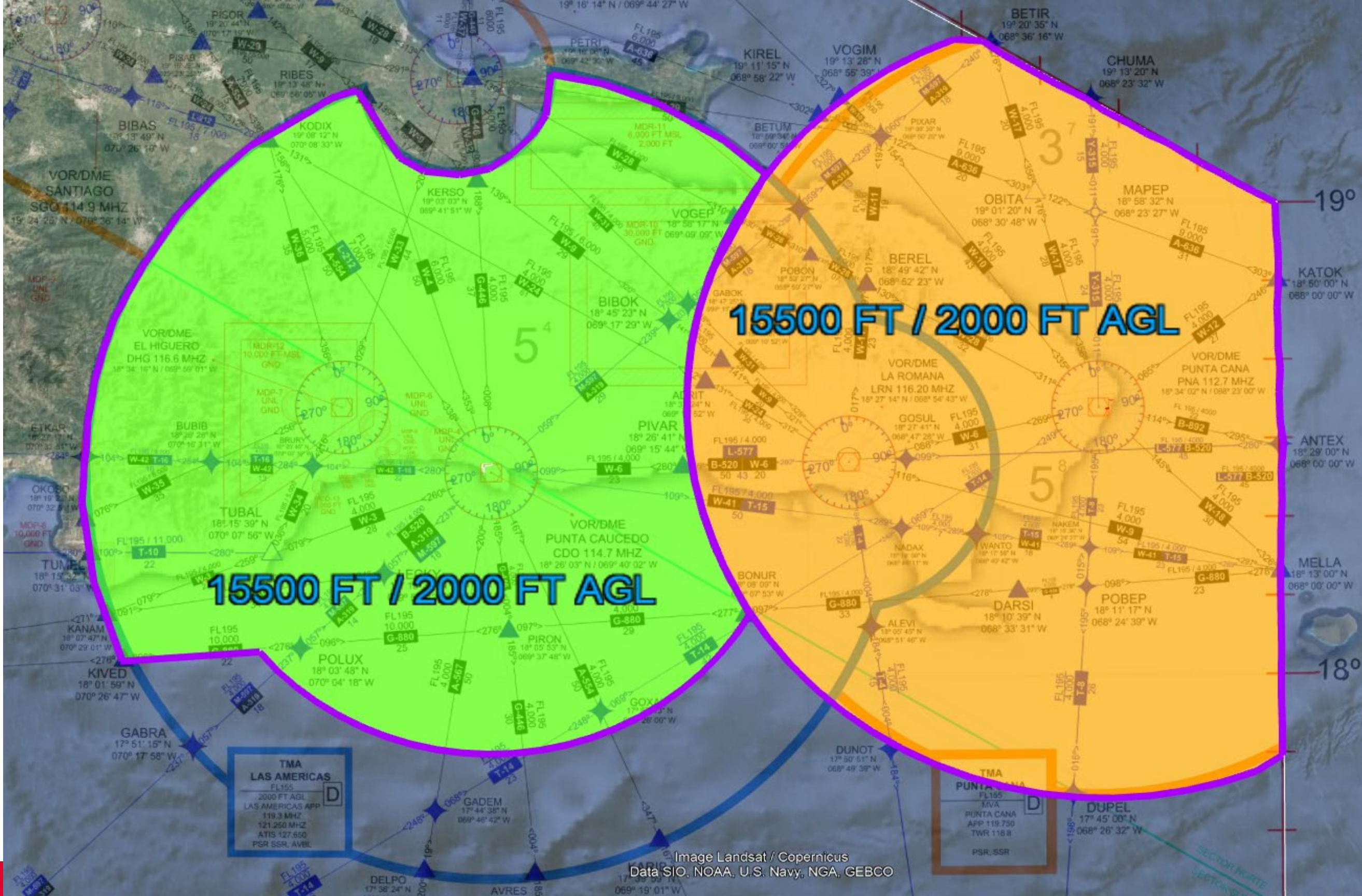
CAPACIDAD

Se propondrá la creación de nuevos sectores para el

TMA de Punta Cana Y TMA Las Americas



Sectorización Geográfica/Funcional



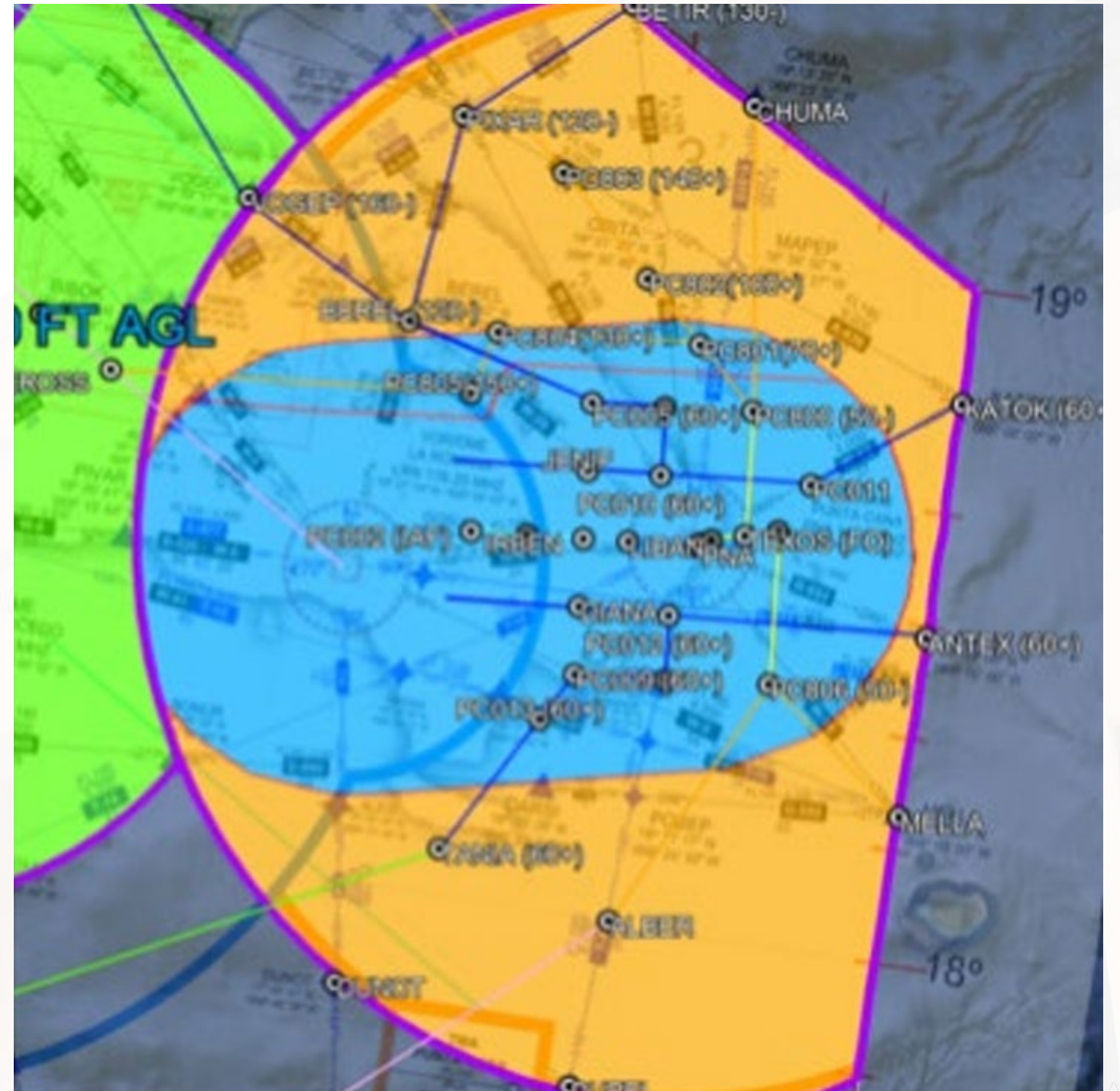
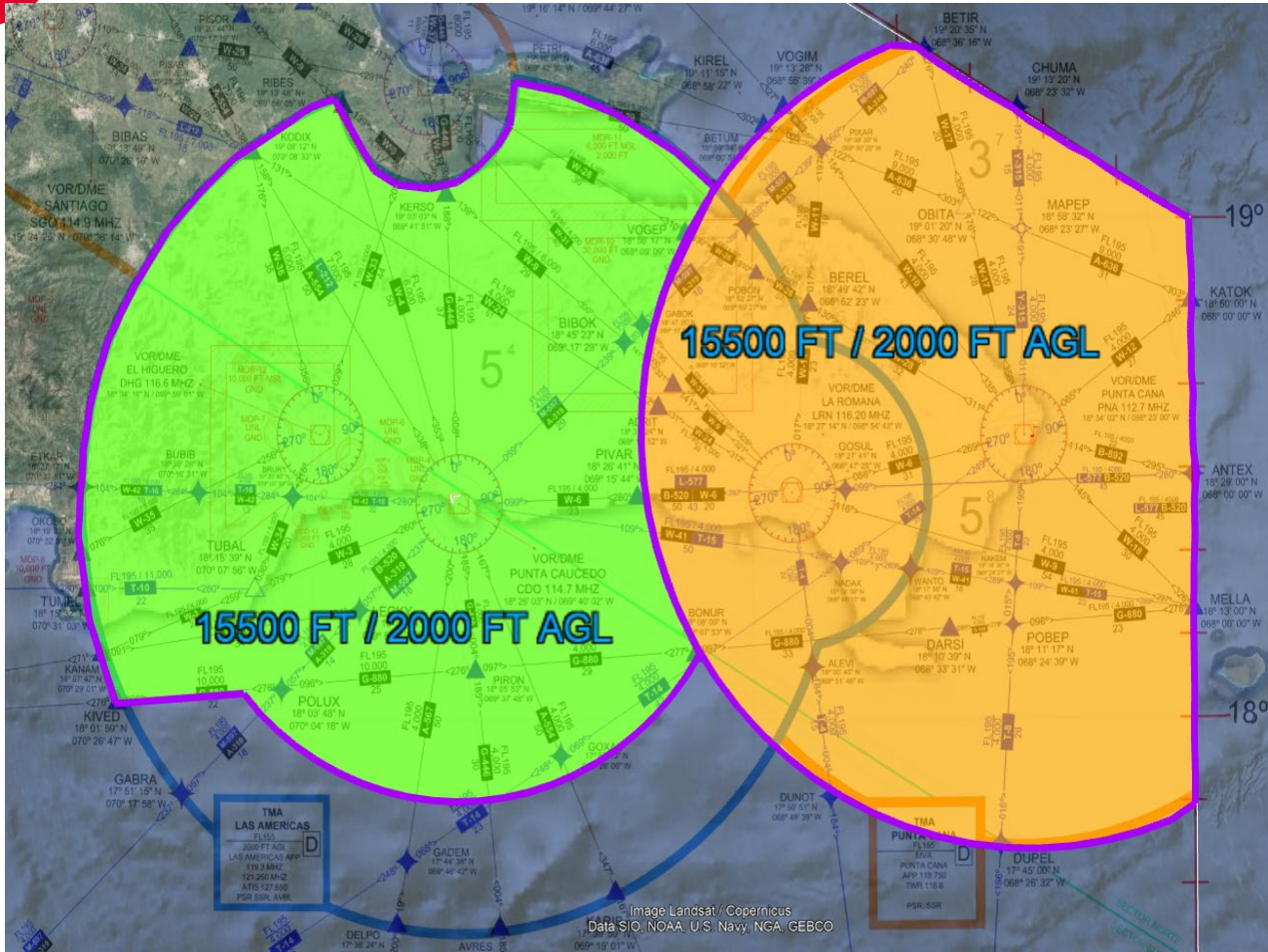
15500 FT / 2000 FT AGL

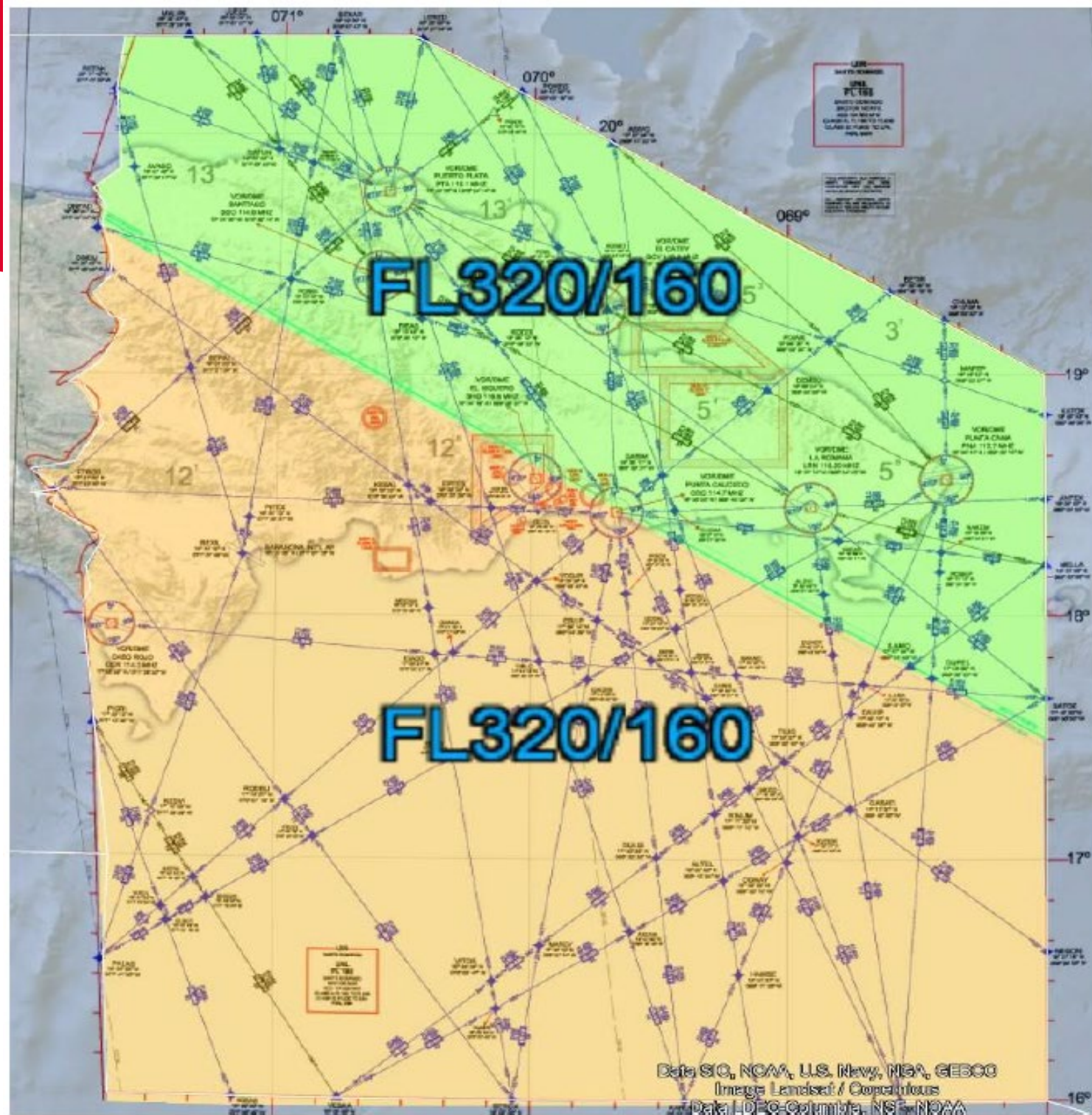
15500 FT / 2000 FT AGL

TMA LAS AMERICAS
 FL155
 2000 FT AGL
 LAS AMERICAS APP
 119.3 MHz
 121.250 MHz
 ATIS 127.650
 PSR SSR, AVBL

TMA PUNTA CANA
 FL155
 MVA
 PUNTA CANA APP
 119.750
 TWR 118.8
 PSR, SSR

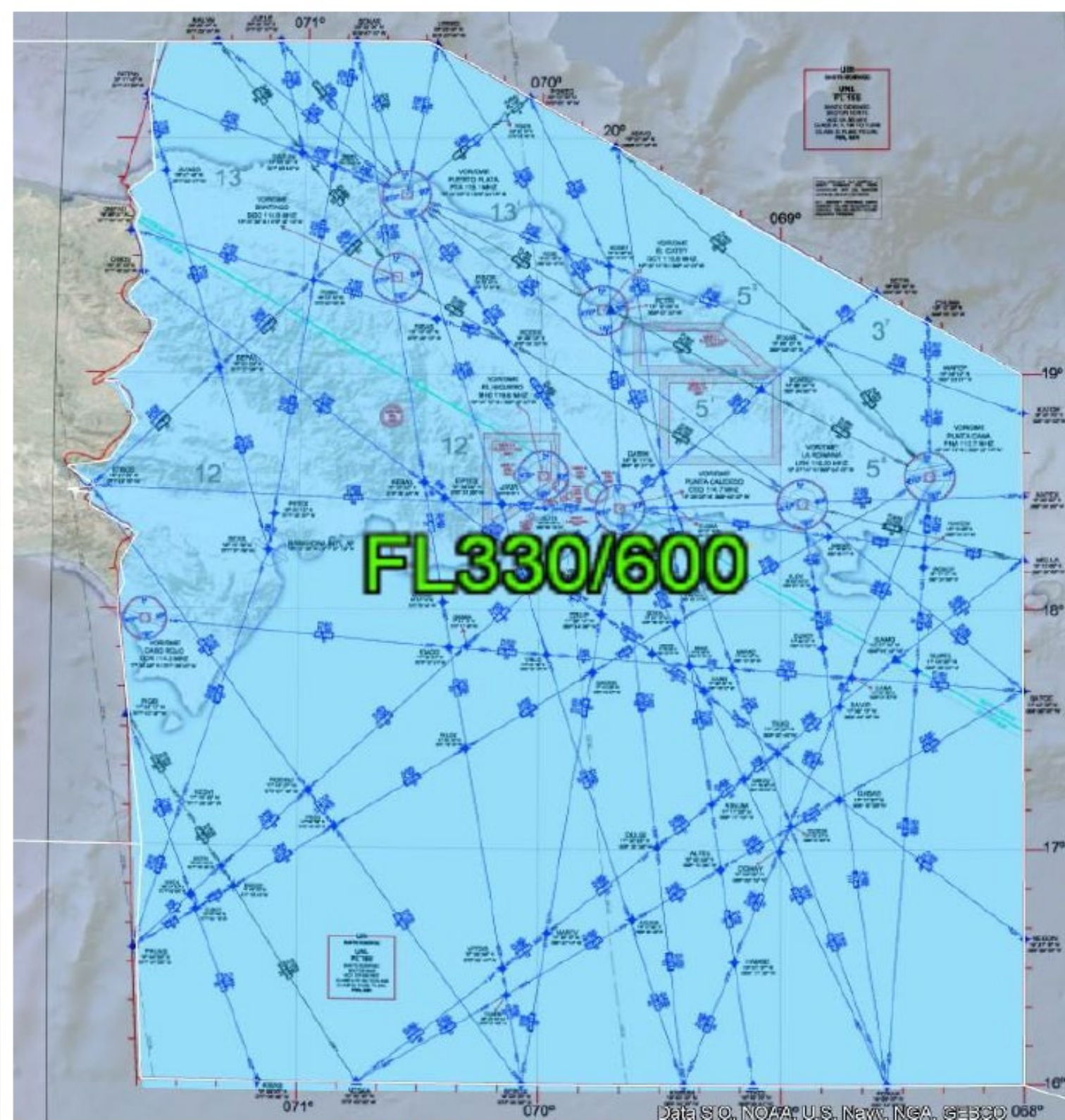
Image Landsat / Copernicus
 Data SIO, NOAA, U.S. Navy, NGA, GEBCO





SECTORES ACC: NORTE/SUR

DINA



SECTORES ACC: SUPERIOR

PROPUESTA DE CAMBIOS DE FLUJOS CON TNCF

TCP	DERROTA 000 a 179	DERROTA 180 a 359	CORRDENADAS GEOGRÁFICAS	COMENTARIO
PALAS	IMPAR	PAR (SOBREVUELOS)	N16340000W071410000	SOBREVUELOS Y LLEGADAS A MDCS FIR
VESKA	IMPAR (SOBREVUELOS)	PAR	N16000000W070450000	SOBREVUELOS Y SALIDAS DESDE MDCS FIR
BEROX	IMPAR (SOBREVUELOS)	PAR	N16000000W070040000	SOBREVUELOS Y SALIDAS DESDE MDCS FIR
KARUM	IMPAR	PAR (SOBREVUELOS)	N16000000W069240000	SOBREVUELOS Y LLEGADAS A MDCS FIR
TEKOL	IMPAR (SOBREVUELOS)	PAR	N16000000W069065400	SOBREVUELOS Y LLEGADAS A MDCS FIR
POKAK	IMPAR	PAR (SOBREVUELOS)	N16000000W068340000	SOBREVUELOS Y SALIDAS DESDE MDCS FIR
KISAS	IMPAR	PAR	N16000000W071094598	



CAPÍTULO 2

Programa de Entrenamiento ATC

Se ha desarrollado un programa estructurado que garantiza una **transición controlada y segura** hacia la puesta en operación.



Escenarios Progresivos

Simulaciones de complejidad creciente



Ejercicios basados en Procedimientos

Práctica enfocada en nuevas STARs, SIDs y sectorización



Integración Operacional

Módulos de integración operacional

Beneficios Esperados de la Implementación



Seguridad Mejorada

Mayores márgenes de seguridad operacional



Eficiencia del Espacio Aéreo

Gestión optimizada de flujos y capacidad



Beneficios Ambientales

Trayectorias CDO/CCO para reducir consumo y emisiones

El proyecto ha alcanzado **madurez técnica** adecuada para el diseño formal de procedimientos y su implementación por fases.



CONCLUSIÓN

Acciones Sugeridas a la Reunión

1 Tomar nota

De la estrategia de implementación del proyecto READ

2 Reconocer

Los resultados de la validación operacional

3 Alentar

La coordinación y armonización regional, cuando corresponda

- ☐ Las actividades de implementación están sujetas a la planificación de recursos nacionales y a los programas de modernización en curso.



¡Gracias!