



ICAO DAKAR UNITING AVIATION

NO COUNTRY
LEFT BEHIND



Organisation et Documentation pour la certification des aérodomes-Exploitant

Prisca Nkolo

Expert Régional AGA/OACI

Bureau Afrique occidentale et centrale

Hybride / 17-21 octobre 2022



SOMMAIRE

Documents de référence

Exigences

Cadre organisationnel

Documentation de l'exploitant



Documents de référence

Annexes 14 et 19

Doc 9981 – PANS – Aérodrômes

Doc 9774

Doc 9859

Doc 9137

Doc 9562



Annexe 14, Vol I



Normes et pratiques
recommandées internationales



La présente édition annule et remplace, à partir du 8 novembre 2018, les éditions antérieures de l'Annexe 14, Volume I.

Tous les renseignements relatifs à l'application des normes et pratiques recommandées figurent au Chapitre 1, section 1.2, et à l'Avant-propos.

ORGANISATION DE L'AVIATION CIVILE INTERNATIONALE

1.4 - Certification des aérodromes

1.4.4. Dans le cadre du processus de certification, les États veilleront à ce qu'un **manuel d'aérodrome**, contenant tous les renseignements utiles sur le site, les installations, les services, l'équipement, les procédures d'exploitation, **l'organisation et la gestion de l'aérodrome**, y compris un **système de gestion de la sécurité**, soit soumis par le postulant pour approbation ou acceptation avant la délivrance du certificat d'aérodrome.



Doc 9774 – Règlement type

3D.2 - Compétence du personnel d'exploitation et de maintenance

*L'exploitant d'aérodrome emploiera un **personnel qualifié et compétent, en nombre suffisant**, pour effectuer **toutes les activités critiques pour l'exploitation et la maintenance d'aérodrome**.*

Si l'Autorité de l'aviation civile ou toute autre instance gouvernementale compétente exige une certification de compétence pour le personnel visé, l'exploitant d'aérodrome emploiera uniquement des personnes en possession de ces certificats.

L'exploitant d'aérodrome mettra en œuvre un programme de développement des compétences du personnel visé.



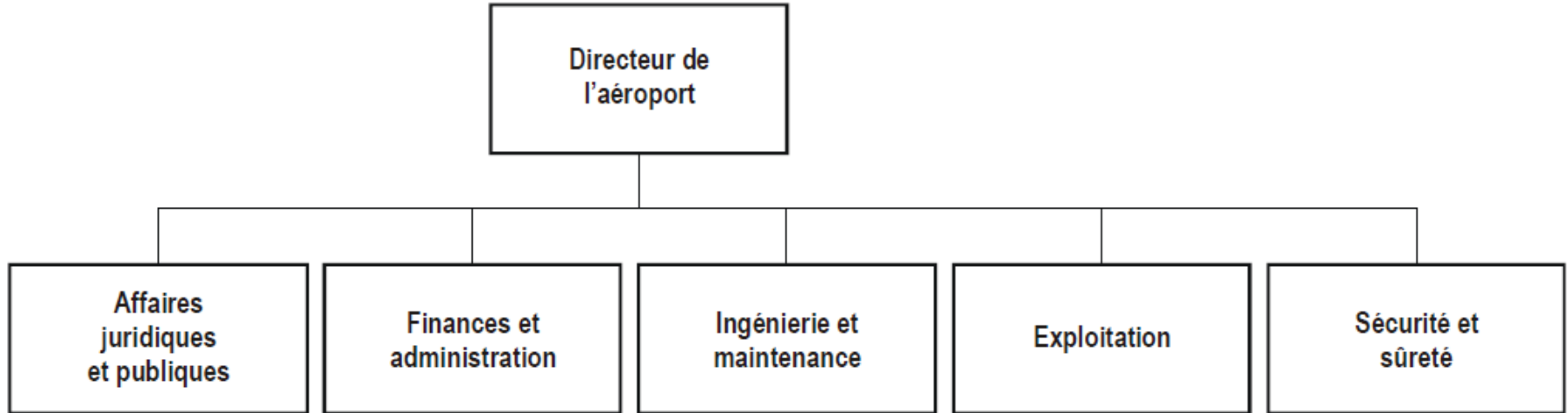
Cadre organisationnel

L'exploitant d'aérodrome doit avoir:

- ✓ une structure organisationnelle approuvée
- ✓ des fonctions et responsabilités bien définies
- ✓ une description complète des fonctions pour le personnel en charge de toutes les activités critiques pour l'exploitation et la maintenance d'aérodrome
- ✓ des critères minimaux de qualification et d'expérience pour le personnel technique



Cadre organisationnel *(Exemple)*





Personnel technique

- ❑ Ingénieurs et techniciens (génie civil, électrique, électromécanique, électronique, informatique, ...), cadres techniques en exploitation des aéroports, experts en sécurité incendie, experts en gestion du risque animalier, ...
- ❑ Effectif – éléments à prendre en compte: *tâches assignées, taille et volume d'activités de l'aéroport, masse horaire de travail, formations prévues et celles accomplies, ...*
- ❑ Politique, programme et plan de formation couvrant la formation initiale, en cours d'emploi, continue et spécialisée y compris la tenue des dossiers



Feuille de route pour la Certification

L'exploitant d'aérodrome doit établir une feuille de route pour la certification :





Préparation pour la Certification



Étape 1

- Établir le contact avec l'AAC



Étape 2

- Initier le projet de certification



Étape 3

- Collecter l'information d'aérodrome



Étape 4

- Conduire une évaluation de conformité en interne



Étape 5

- Développer un plan d'actions pour la mise en conformité



Étape 6

- Développer la documentation requise



Step 7

- Appliquer pour la certification



Préparation pour la Certification

☐ Initier le projet de certification

- Désigner un gestionnaire de projet
- Établir une équipe de projet qui inclut toutes les autres parties prenantes
- Définir les rôles et responsabilités de l'équipe
- Identifier les étapes du projet : livrables , jalons, échéances
- Communiquer avec toutes les entités en interne et en externe



Préparation pour la Certification

Collecter les documents pour la certification

Description de
l'aérodrome

- Renseignements administratifs généraux sur l'aérodrome et son exploitation
- Plans et schémas d'implantation des infrastructures
- Descriptions des caractéristiques physiques de l'aérodrome
- Descriptions et positionnement des obstacles
- Procédures pour s'assurer que les plans et les descriptions sont à jour



Préparation pour la Certification

Collecter les documents pour la certification

Procédures opérationnelles

- Contrôle d'accès
- Planification d'urgence
- Sauvetage et lutte contre l'incendie
- Inspections de l'aire de mouvement
- Entretien de l'aire de mouvement
- Gestion des conditions météorologiques dangereuses
- Aides visuelles



Préparation pour la Certification

Collecter les documents pour la certification

Procédures opérationnelles

- Gestion de l'aire de trafic
- Sécurité de l'aire de trafic
- Véhicules sur l'aire de mouvement
- Gestion du péril animalier
- Contrôle des obstacles
- Enlèvement d'aéronefs accidentellement immobilisés
- Marchandises dangereuses
- Opérations par faible visibilité
- Protection des radars et des aides à la navigation



Procédures opérationnelles

Doivent contenir les renseignements suivants:

- ✓ Quand, ou dans quelles circonstances, déclencher la procédure;
- ✓ Comment déclencher la procédure;
- ✓ Les dispositions à prendre;
- ✓ Les personnes qui prendront les dispositions;
- ✓ Le matériel nécessaire pour prendre les dispositions, et l'accès à ce matériel.
- ✓ Les systèmes de report y afférents.

Doit préciser Qui , Quoi, Quand , Comment et où.



Préparation pour la Certification

Collecter les documents pour la certification

Système de gestion de la sécurité

- Formation sur la politique de sécurité
- Gestion de la conformité
- Analyse des dangers et évaluation des risques
- Gestion du changement
- Compte-rendus de sécurité
- Assurance de la sécurité
- Promotion de la sécurité



Documentation de l'exploitant

Manuel d'aérodrome et manuel SMS approuvés et documents connexes (procédures opérationnelles, plans, ...)

Document d'organisation de l'aérodrome y compris description des fonctions et responsabilités

Plans de l'aérodrome exigés

Documentation technique relative aux renseignements sur l'aérodrome communiqués à l' AIS

Procédures opérationnelles

Tout autre document ou étude exigée par l'Autorité de l'aviation civile



Préparation pour la Certification

❑ Auto-évaluation de la conformité des infrastructures aux exigences applicables

L'analyse des écarts d'auto-évaluation menée pour l'infrastructure et l'exploitation des aéroports peut révéler certaines non-conformités ou différences qui doivent être corrigées.

- Le processus de traitement de ces non-conformités comprend :
- Évaluer son impact et procéder à une évaluation des risques.
- Identifier et documenter les mesures d'atténuation des risques appropriées en fonction des résultats de l'évaluation des risques.
- Élaborer un plan d'action correctif complet pour remédier aux non-conformités.
- Évaluer le coût et les délais nécessaires à leur résolution.



Préparation pour la Certification

❑ Auto-évaluation de la conformité des infrastructures aux exigences applicables

L'analyse des écarts d'auto-évaluation menée pour l'infrastructure et l'exploitation des aéroports peut révéler certaines non-conformités ou différences qui doivent être corrigées.

- Certaines mesures d'atténuation ou actions correctives peuvent nécessiter des investissements de la part de l'aéroport, par exemple si une voie de circulation doit être repavée ou le balisage rafraîchi.
- Il est recommandé d'obtenir plusieurs soumissions d'entrepreneurs et de fournisseurs de services afin d'établir le budget requis et le temps nécessaire qui va impacter sur les délais de certification.



Certification

Donner
suite à
l'expression
d'intérêt

Évaluer la
demande
formelle

Évaluer les
installations et
les
équipements
des aéroports

Émettre ou
refuser un
certificat
d'aéroport

Promulguer
le statut
d'aéroport
certifié





Maintenance

Établir le objectifs et processus conformément aux exigences de la certification

Planifier

Réaliser

Mettre en œuvre les procédures conformément au manuel d'aérodrome et maintenir les infrastructures aux normes

Prendre des mesures pour améliorer continuellement le niveau de performance

Agir

Vérifier

Suivre et mesurer la performance et la conformité aux exigences





ICAO

North American
Central American
and Caribbean
(NACC) Office
Mexico City

South American
(SAM) Office
Lima

ICAO
Headquarters
Montréal

Western and
Central African
(WACAF) Office
Dakar

European and
North Atlantic
(EUR/NAT) Office
Paris

Middle East
(MID) Office
Cairo

Eastern and
Southern African
(ESAF) Office
Nairobi

Asia and Pacific
(APAC) Sub-office
Beijing

Asia and Pacific
(APAC) Office
Bangkok



THANK YOU