



**Cuestión 3 del
Orden del Día: Análisis de Grandes Desviaciones de Altitud (LHD)**

**EVALUACIÓN DE SEGURIDAD OPERACIONAL EN EL ESPACIO AÉREO RVSM
DE LAS FIR CAR/SAM**

(Presentada por CARSAMMA)

RESUMEN	
Esta nota de estudio tiene por objeto presentar un resumen de los informes de Grandes Desviaciones de Altitud (LHD) recibidas por CARSAMMA, y el análisis con la metodología SGSO / SMS propugnada por la OACI y reafirmada durante la reunión del GREPECAS como una recomendación para su aplicación por CARSAMMA en las Regiones CAR/SAM y que los Estados la utilicen para las acciones mitigadoras.	
REFERENCIAS:	
- Manual SGSO - OACI - Informe de Grandes Desviaciones de Altitud (LHD) en 2016	
Objetivos estratégicos de la OACI:	<i>A - Seguridad operacional</i>

1. Antecedentes

1.1. El Grupo Regional de Planificación y Ejecución CAR/SAM (GREPECAS) delegó a la Agencia de Monitoreo del Caribe y Sudamérica (CARSAMMA) la implementación de la función de la metodología SGSO / SMS en el análisis de los LHD.

1.2. El SGSO se utiliza para estimar el Valor en Riesgo del Sistema.

1.3. Un aumento de suma importancia en el empleo de la metodología en el análisis de SGSO LHD es el sistema de evaluación de riesgos e identificación rápida de las tendencias, así como los puntos críticos donde se producen, reduciendo el tiempo de cálculo de análisis de seguridad del sistema.

1.4. El objetivo de este trabajo es ofrecer un resumen de la evaluación de la seguridad operacional del espacio aéreo RVSM en las FIR-CAR/SAM. La evaluación de la seguridad se llevó a cabo en un periodo de explotación de doce meses continuos.

2. Análisis

2.1. Una serie de informes LHD acumulados a lo largo de un período de 12 meses fueron utilizados en esta evaluación de la seguridad, entre enero y diciembre de 2016.

2.2. **Tabla 1 y Gráfico 1** muestran el resumen de las ocurrencias de LHD **validados** y la duración (en minutos) asociada con el LHD por mes **que llegaron a CARSAMMA**.

MES	CANTIDAD de LHD	DURACIÓN Total (min.)	DURACIÓN Mediana	RIESGO Mediano	Mayor RIESGO
ENERO	116	107	0,92	22,5	39
FEBRERO	73	149	2,04	22,8	46
MARZO	93	143	1,54	23,7	49
ABRIL	79	111	1,41	25,0	46
MAYO	97	491	5,06	23,7	46
JUNIO	72	200	2,78	23,8	46
JULIO	109	310	2,84	24,3	51
AGOSTO	107	110	1,03	22,3	39
SEPTIEMBRE	103	216	2,10	24,4	51
OCTUBRE	75	74	0,99	20,1	34
NOVIEMBRE	90	110	1,22	21,8	46
DICIEMBRE	69	157	2,28	23,8	46
TOTAL	1.083	2.178	2,02	23,2	

Tabla 1 - Ocurrencias de LHD, con la duración, duración promedio, riesgo promedio y mayor riesgo por mes

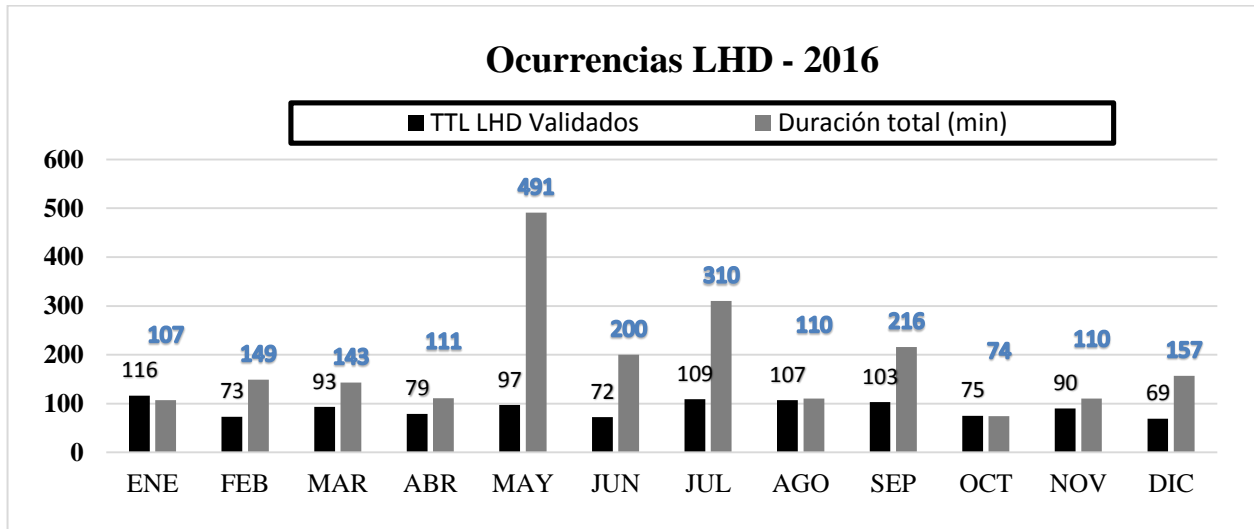


Gráfico 1 - Ocurrencias/Duración de los LHD por Mes

2.3. En diciembre ocurrió una situación en que solo un LHD (reporte 1238) duró 76 minutos en la FIR Atlántico, y además en la FIR Lima en el mes de julio, ocurrió un reporte con valor de riesgo igual a 51 (reporte 694). También en el mes de septiembre, ocurrieron en la FIR Comodoro Rivadavia, los mayores valores de riesgo, 51 (reportes: 901, 932, 950, 978 y 1003) y en la FIR Ezeiza (reporte 979). En los meses de febrero, mayo, junio y septiembre hubo varios LHD con larga duración en la FIR Comodoro Rivadavia debido a la ausencia de coordinación por parte de EGY (Mount Pleasant), códigos "E2". Ocurrió también en la FIR Montevideo un reporte LHD con larga duración en función de ausencia de coordinación por parte de EGY (Ausencia de coordinación con Comodoro que por su vez falla con Ezeiza, que falla con Montevideo). En la FIR Bogotá ocurrió un LHD (reporte 332) con larga duración

debido falla del piloto. En mayo solo debido las fallas de EGYPT con Comodoro Rivadavia la duración fue de 431 minutos (reportes: 454, 463, 472, 551, 566, 706 y 978).

2.4. La **Tabla 2** y **Gráfico2** resumen el número de ocurrencias de LHD, la duración (en minutos) asociado con el LHD y el número de niveles de vuelo cruzados sin autorización, por código LHD, del 1 de enero al 31 de diciembre 2016 incluso. **Espacio aéreo RVSM CAR/SAM.**

CÓDIGO del LHD	Descripción del Código de los LHD	N°. de ocurrencias LHD	Duración del LHD (Min)	Niveles cruzados sin autorización
A	La tripulación de vuelo no ascendió/descendió la aeronave según autorización.	6	2,6	10
B	La tripulación de vuelo ascendió/descendió sin autorización del órgano ATC.	8	10,3	9
C	Operación o interpretación incorrectas del equipo de a bordo (p. ej., funcionamiento incorrecto de FMS en pleno funcionamiento, transcripción incorrecta de la autorización ATC o nueva autorización, plan de vuelo seguido en lugar de la autorización ATC, autorización original seguida en lugar de la nueva autorización, etc.)	2	3,1	1
D	Error de bucle del sistema ATC (p. ej., entrega incorrecta de autorización del ATC o la tripulación de vuelo no entiende mensaje de autorización)	6	30,9	9
E	Errores de coordinación entre unidades ATC de transferencia o la responsabilidad del control, como resultado de factores humanos (p.ej., coordinación tardía o inexistente; hora incorrecta de estimado/real; nivel de vuelo, ruta ATS, etc. que no se ajuste a los parámetros convenidos)	1.007	2.022,5	1.193
F	Errores de coordinación entre unidades ATC de transferencia o la responsabilidad del control, como resultado de falla de equipo o problemas técnicos.	16	14,5	8
G	Desviación debido aún suceso de contingencia del avión que llevó a una repentina incapacidad de mantener el nivel de vuelo asignado (p. ej., falla de presurización, falla de motor)	2	2,2	8
H	Desviación por falla del equipo de a bordo que condujo a un cambio no intencionado o no detectado del nivel de vuelo	3	12,1	1
I	Desviación debida a turbulencia u otra causa relacionada con las condiciones meteorológicas.	11	5,8	1
J	Desviación debido a un aviso de resolución del TCAS; tripulación de vuelo sigue correctamente un aviso de resolución del TCAS	1	1,6	1
K	Desviación debido a un aviso de resolución del TCAS; tripulación de vuelo sigue incorrectamente un aviso de resolución del TCAS.	0	0,0	0
L	Una aeronave que no es aprobada RVSM a la cual se le provea de separación RVSM (p.ej., plan de vuelo indicando la aprobación RVSM, pero la aeronave no está aprobada; mala interpretación de plan de vuelo por parte del ATC)	3	3,0	0
M	Otros -esto incluye los vuelos que operan (incluyendo, ascenso / descenso) en espacio aéreo en el que las tripulaciones de vuelo no es posible establecer comunicaciones aire-tierra normales con la dependencia ATS responsable.	0	0,0	0
Total	(Ene 2016 – Dic 2016)	1.065	2.108,6	1.241

Tabla 2 - Resumen de las Ocurrencias LHD y Duración por Código de LHD

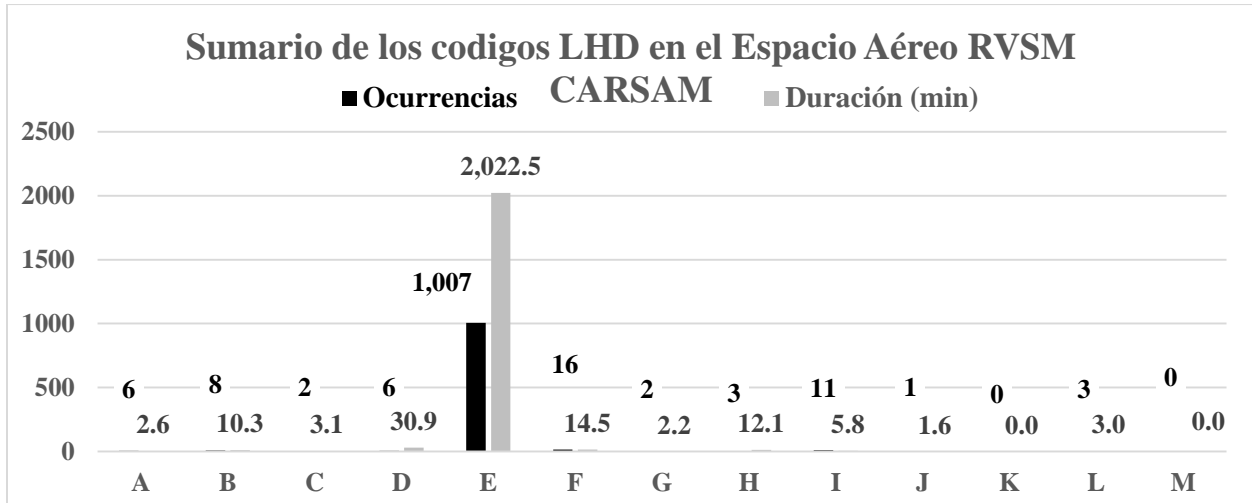


Gráfico 2 - Sumario de las Ocurrencias LHD por Código

2.5. Los LHD con Código “E” (error de coordinación entre unidades ATC, ausencia y/o mala coordinación) fueron, más de una vez, los más frecuentes en el año 2016, con 1.007 eventos, seguido por los Código “F” (16), “I” (11), “B” (8), “A” (6) y “D” (6). El elevado número del Código “E”, demuestra la necesidad de una mejor coordinación entre unidades ATC adyacentes, lo que podría lograrse a través de la sensibilización y capacitación de la coordinación entre los controladores. Observemos también que para errores de coordinación debido fallas de equipo o problemas técnicos, Código “F”, el número de reportes ha ascendido.

2.6. Asimismo, en el Grafico 2, se puede observar que, en cuanto a la duración, los LHD con Código “E” fueron los más destacados en este análisis, con una duración total de 2.022,5 minutos. Este es uno de los peores incidentes en el tráfico aéreo ya que las aeronaves en cuestión no se esperaban en esa posición, o en ese nivel.

2.7. En el **Gráfico 3**, se muestran los LHD que se han producido con pasos de nivel sin la autorización por el control del tráfico aéreo. En este caso, los niveles de código “E” fueron los más destacados, con 1.193 niveles de cruce.

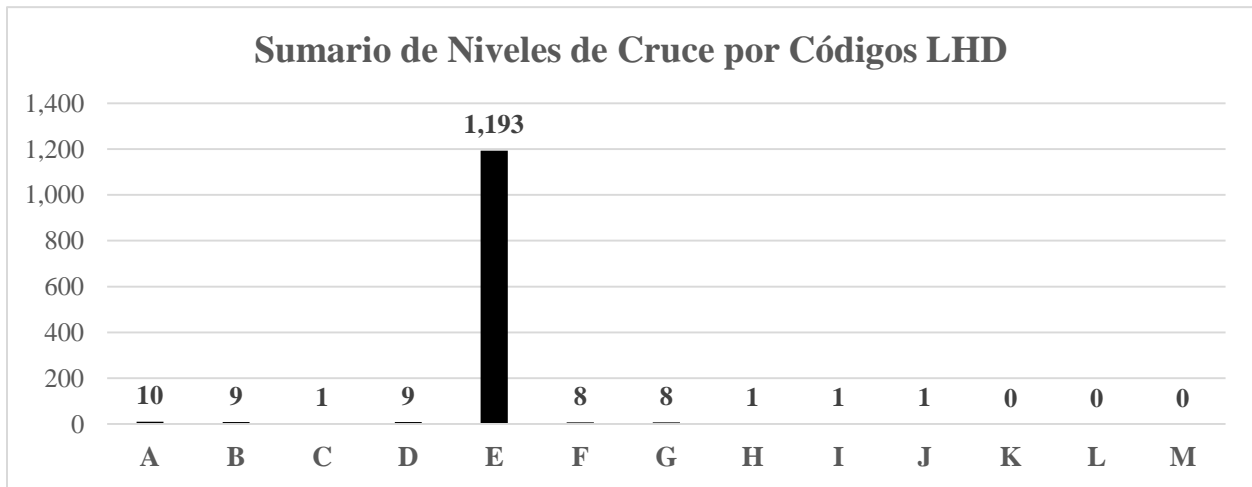


Gráfico 3 - Sumario de las Ocurrencias LHD por Nivel de Cruce

2.8. En el **Gráfico 4**, se muestran el total de todos los LHD validados, separados por FIR. Debe tenerse en cuenta que el FIR Comodoro Rivadavia tiene el mayor número absoluto de la duración en minutos, dejando el avión que la use con más expuestos al riesgo operacional. Fueron muchos reportes hechos por Comodoro Rivadavia comentando sobre la falta de coordinación por parte de EGYPT (reportes 151, 454, 463, 472, 551, 566, 706, 901, 932, 950, 978 y 1003).

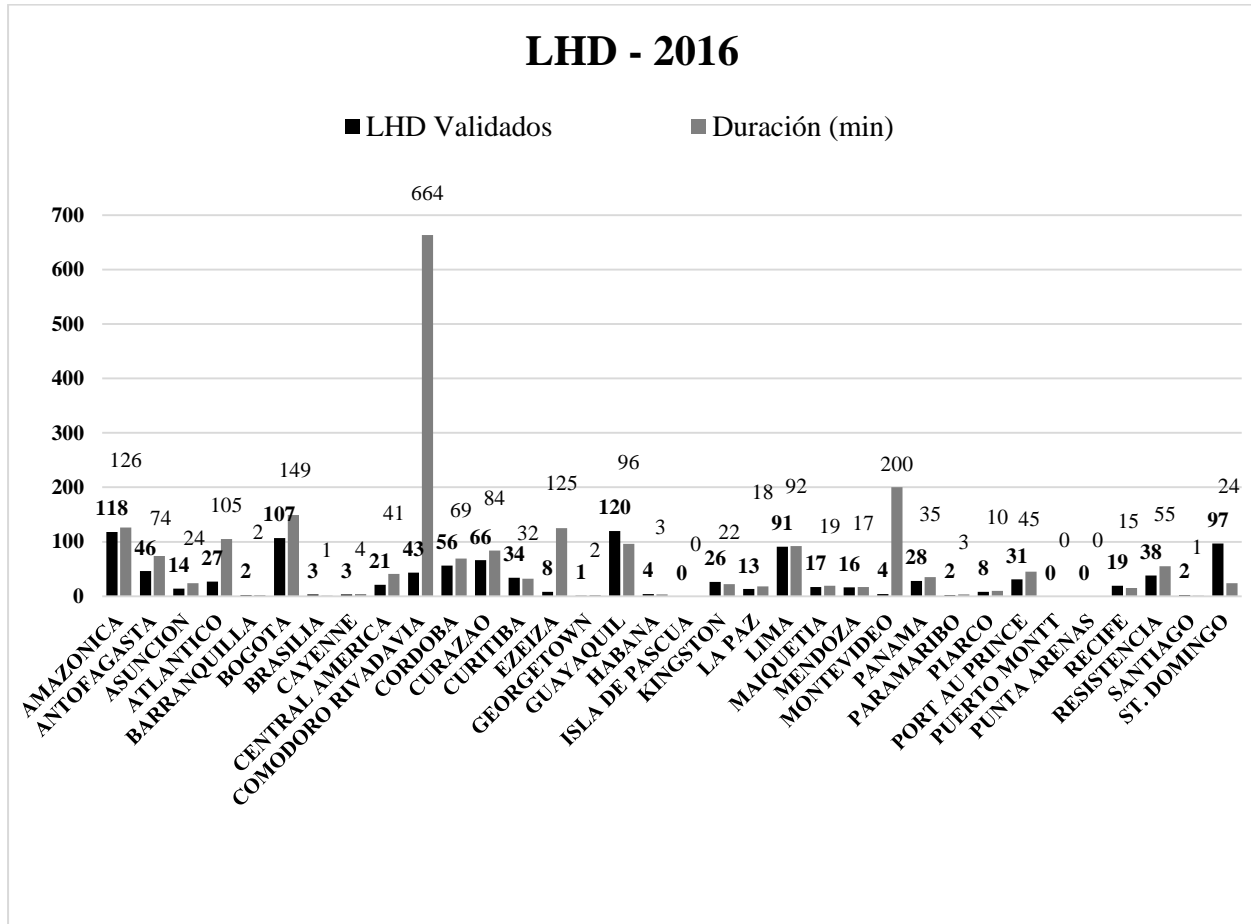


Gráfico 4- Sumario de las Ocurrencias LHD por FIR

3. Evaluación del Valor del Riesgo (VR)

3.1. Esta sección actualiza los resultados de la evaluación de la seguridad operacional del espacio aéreo RVSM en las FIR CAR/SAM. Por lo tanto, la metodología para evaluar el valor de riesgo (SGSO/SMS) se aplicó a la evaluación de seguridad internacionalmente aceptada de este espacio aéreo.

3.2. Estimaciones de los parámetros de VR - La cantidad y el material de partida para la estimación de los valores para cada parámetro inherente al valor del riesgo (VR) aceptado internacionalmente, que se utilizaron para llevar a cabo la evaluación de la seguridad en el espacio RVSM, se resumen en la siguiente fórmula y se describe en **Tabla 3**.

$$VR = (P \times D \times S) + R + W + T,$$

Parámetro	Descripción	Valor
VR	Valor del Riesgo	El calcularse
P	Probabilidad de la Posición	Varía de 1 a 5
D	Duración del Evento	Varía de 1 a 3
S	Severidad del Evento	Varía de 1 a 5
R	Con o sin RADAR/ADS	Con=5 o Sin=10
W	Condiciones del Tiempo	VMC=0 o IMC=5
T	Otro Tráfico (si hubiera)	El rango varía de 5 (con radar) o 10 (sin radar)
	TOTAL	Máximo de 100

Tabla 3 - Cálculo de los parámetros del Valor de Riesgo

3.3. Evaluación de la Seguridad - Los resultados de la evaluación de la seguridad operacional del espacio aéreo de las FIR CAR/SAM se detallan en la **Tabla 4** y el **Grafico 5** (FIR con LHD de VR mayor que 20). Observación: Son informados en esta tabla los mayores VR para cada mes en las respectivas FIR. Como en enero el mayor VR fue 39, hicimos los análisis de las FIR con VR mayor o igual a 39.

	LoS	TNCF	SGFA	SAEU	SCFZ	SKED	SACU	SBAO	SPIM	SAVU
ENE	20					39	39		39	
FEB	20									46
MAR	20				46			49		46
ABR	20					45			39	46
MAY	20			46				39		46
JUN	20		46					39		46
JUL	20						39	39	51	46
AGO	20								39	
SEP	20			51			39			51
OCT	20									
NOV	20					46	39			
DIC	20	46			46			46	39	

Tabla 4 - Estimaciones del mayor valor de riesgo para el LHD

3.4. En el **Gráfico 5** se presentan las estimaciones de valor de riesgo más importantes que se produjeron en todos los meses sobre la base de los informes LHD a partir del 1 enero al 31 diciembre de 2016.

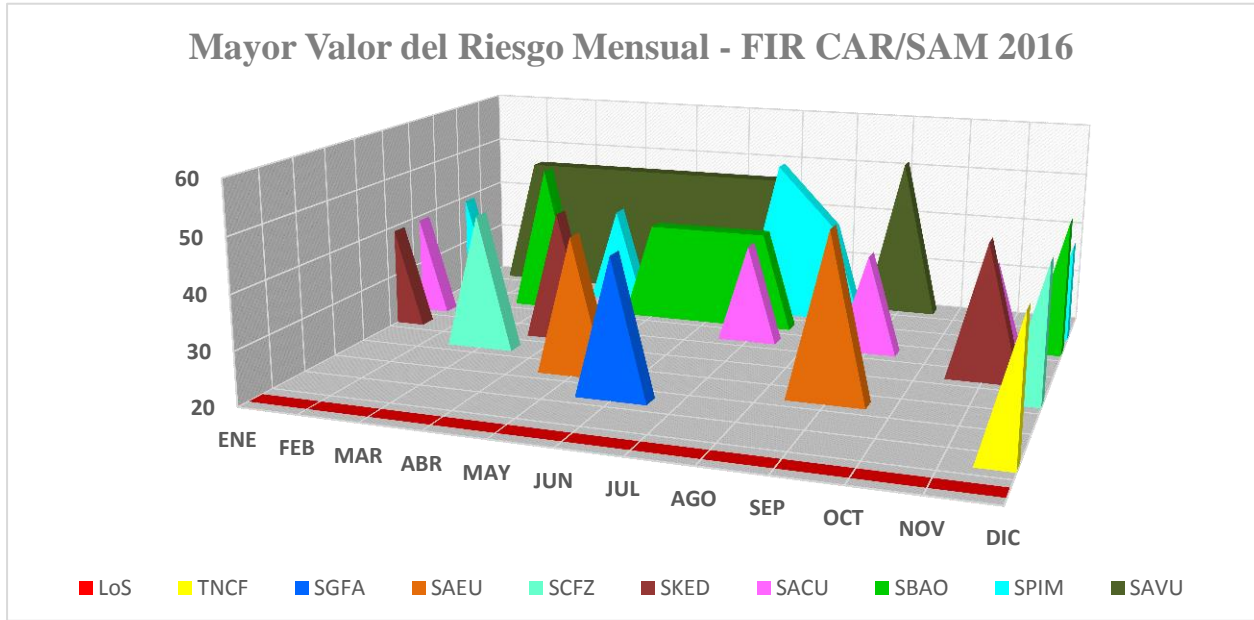


Gráfico 5 - Mayor valor de riesgo para las FIR del espacio RVSM CARSAM. La línea roja es el VR de la LoS (20).

3.5. En la FIR Comodoro Rivadavia (SAVU), en la FIR Ezeiza (SAEU), ambas en septiembre y en la FIR Lima (SPIM), en julio ocurrieron el máximo VR en 2016, 51 puntos. También en la FIR Comodoro Rivadavia (SAVU) durante el año 2016, por varios meses el valor del riesgo operacional fue uno de los más elevados. Hay que tomar nota de que las FIR Curazao (TNCF), Asunción (SGFA), Antofagasta (SCFZ), Bogotá (SKED), Córdoba (SACU) y Atlántico (SBAO) en algunos meses los VR fueron los más elevados. El límite del “LoS” (Level of Safety) se creó en la reunión del Grupo de Trabajo de Escrutinio 11 (GTE/11-OACI), celebrada en 2011 (Lima, Perú).

4. El análisis de la Seguridad Operacional (SGSO) de LHD

4.1. En el Apéndice A adjunto, se detallan los errores LHD u operativos que han sido evaluados por el GTE como aquellos que tenían el riesgo de más alto valor (> 20) producidos durante los 12 meses de 2016. En la **Tabla 5** se presentan las FIR que sufrieron y generaron riesgos.

FIR CAR/SAM	Sufre el Riesgo	Genera el Riesgo
AMAZONICA	118	18
ANTOFAGASTA	46	15
ASUNCION	14	9
ATLANTICO	27	1
BARRANQUILLA	2	48
BOGOTA	107	154
BRASILIA	3	19
CAYENNE	3	3
CENTRAL AMERICA	21	48
COMODORO RIVADAVIA	43	3
CORDOBA	56	30
CURAZAO	66	43
CURITIBA	34	10

FIR CAR/SAM	Sufre el Riesgo	Genera el Riesgo
EZEIZA	8	43
GEORGETOWN	1	2
GUAYAQUIL	120	66
HABANA	4	2
ISLA DE PASCUA	0	0
KINGSTON	26	10
LA PAZ	13	61
LIMA	91	64
MAIQUETIA	17	72
MENDOZA	16	21
MONTEVIDEO	4	32
PANAMA	28	51
PARAMARIBO	2	10
PIARCO	8	10
PORT AU PRINCE	31	44
PUERTO MONTT	0	0
PUNTA ARENAS	0	0
RECIFE	19	2
RESISTENCIA	38	15
SANTIAGO	2	4
SANTO DOMINGO	97	48
FIR ADYACENTES OTROS (*) (**)	Sufre el Riesgo	Genera el Riesgo
ABIDJAN	0	4
AERONAVE (*)	0	9
DAKAR	0	5
EQUIPO (*)	0	1
JOHANNESBURG	0	1
LUANDA	0	1
MEXICO	9	8
MIAMI	0	6
MOUNT PLEASANT (**)	0	41
NEW YORK	4	0
PILOTO (*)	0	24
SAN JUAN	5	21
SANTA MARIA	0	3

Tabla 5 - FIR que sufrieran y generaran riesgos (LHD) en 2016.

4.2. Los reportes LHD 694, 901, 932, 950, 978, 979 y 1003 que fueron presentados en julio (1) y principalmente en septiembre (6) de 2016, contribuyeron con 2,21% de la evaluación de riesgo, y tienen un VR = 51, que es el más grande de la muestra.

4.3. La FIR GUAYAQUIL reportó 120 fallas, la FIR AMAZONICA reportó 118 fallas, la FIR BOGOTÁ reportó 107 fallas, la FIR SANTO DOMINGO reportó 97 fallas y la FIR LIMA reportó 91

fallas de las FIR adyacentes. Esas FIR con sus fallas, contribuyeron a la generación de riesgo en los espacios aéreos RVSM de las FIR que reportaron.

4.4. La FIR BOGOTÁ a su vez aparece con 154 veces en la generación del riesgo, siendo que la FIR MAIQUETIA generó 72 veces, la FIR GUAYAQUIL generó 66 veces, la FIR LIMA generó 64 veces, y la FIR LA PAZ generó 61 veces.

4.5. La FIR BARRANQUILLA a despecho de sólo hacer 2 presentaciones de informes LHD de las FIR adyacentes, genera 48 contribuciones al riesgo en las FIR adyacentes, principalmente a la FIR CURAZAO, con 26 errores/fallas.

4.6. En segundo lugar, tenemos la FIR MONTEVIDEO a despecho de sólo hacer 4 presentaciones de informes LHD de las FIR adyacentes, genera 32 contribuciones al riesgo en las FIR adyacentes, principalmente a la FIR ATLÁNTICO, con 18 errores/fallas.

4.7. En tercer lugar, tenemos la FIR BRASILIA a despecho de sólo hacer 2 presentaciones de informes LHD de las FIR adyacentes, genera 19 contribuciones al riesgo en las FIR adyacentes, principalmente a las FIR AMAZONICA con 7 errores/fallas y con .la FIR RECIFE, con 7 errores/fallas.

4.8. En cuarto lugar, tenemos la FIR EZEIZA, a despecho de sólo hacer 8 presentaciones de informes LHD de las FIR adyacentes, genera 43 contribuciones al riesgo en las FIR adyacentes, principalmente a la FIR RESISTENCIA, con 22 errores/fallas.

4.9. Parte del proceso de análisis incluye una revisión detallada de ciertos errores/fallas de operación, a fin de identificar los factores contribuyentes y garantizar que los procedimientos y los procesos sean ejecutados por las autoridades de la Seguridad Operacional de las FIR CAR/SAM para reducir la probabilidad de que los mismos errores sean recurrentes.

4.10. En el caso de espacio aéreo RVSM, la CARSAMMA evaluó los errores operacionales individuales identificados por los informes LHD presentados por las 34 FIR de su área geográfica de cobertura, les agrupando por FIR y después por Estado, utilizando las herramientas estadísticas siguientes:

Medias del Valor del Riesgo $\implies M = \sum VR / n$;

Las **Desviaciones Estándar** $\implies \sigma = \sqrt{\frac{1}{N} \sum_{i=1}^N (x - \bar{x})^2}$; y

Intermedio de confianza para el análisis de 95% (= 1,96).

4.11. En el **Gráfico 6** se presentan todos estos valores, el valor mediano, la desviación estándar y el intermedio de confianza de los valores de riesgo asignada a errores operacionales reportados en las Grandes Desviaciones de Altitud de todas las FIR involucradas en el análisis de los datos de LHD de 2016.

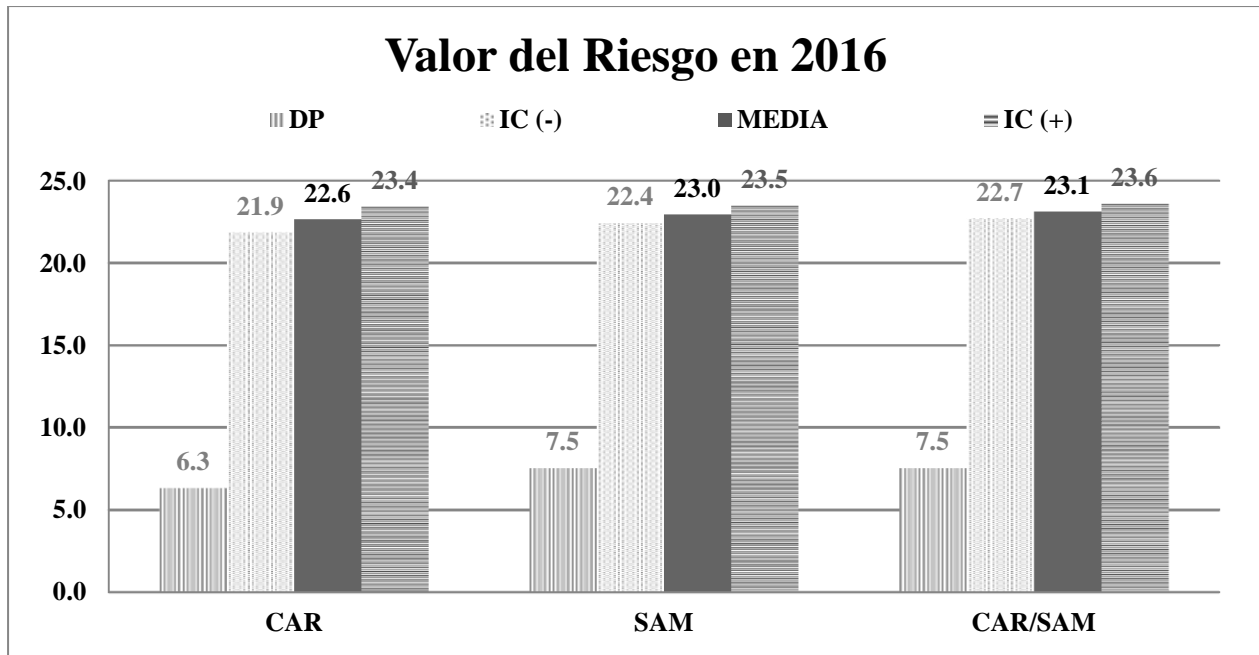


Gráfico 6 - Valor mediano, desviación estándar e intermedio de confianza de las Regiones Car y SAM.

4.12. En el Gráfico 7 se identifican los valores medianos y desviaciones estándar de los resultados de este análisis con la aportación de valor de riesgo asignada a los errores operacionales de las grandes desviaciones de altitud por FIR involucrada en el análisis de los datos LHD de 2016.

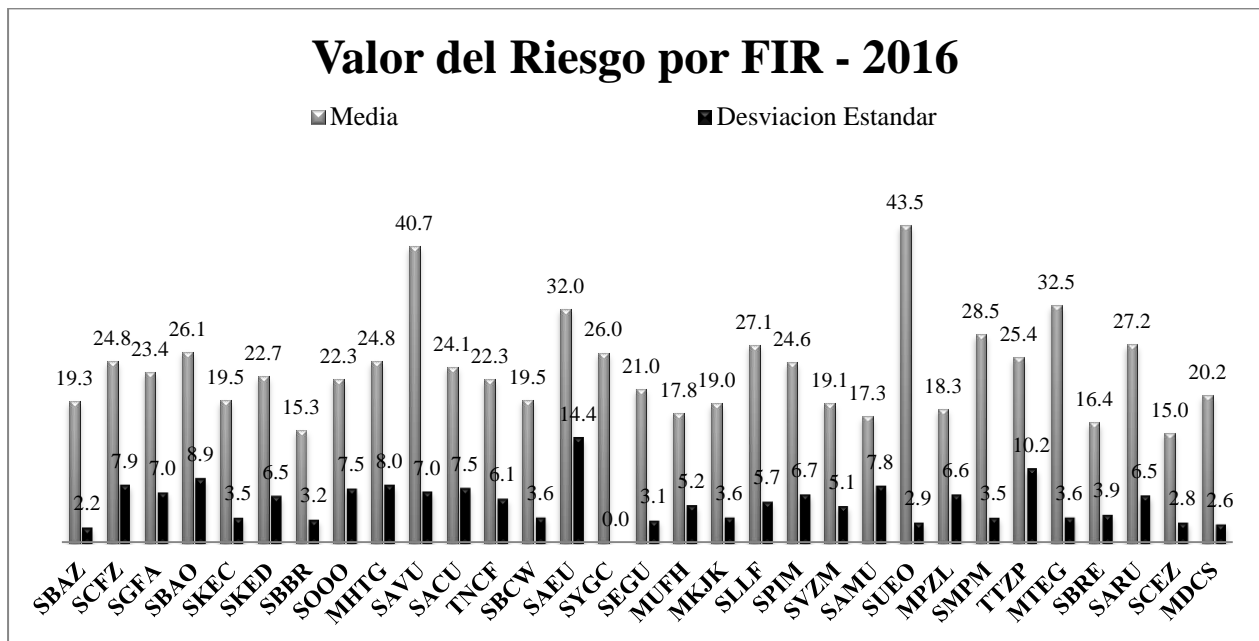


Gráfico 7 - Contribución de las medias y desviación estándar por FIR involucrada en el riesgo.

4.13. El Gráfico 8 a continuación, ofrece una imagen visual de la ubicación geográfica de los puntos de riesgo (puntos calientes, VR ≥ 39) de los informes LHD con 43 puntos y 68 reportes en el

conjunto de datos de 12 meses consecutivos en 2016, emitidos por las FIR CAR/SAM. La imagen está destinada a proporcionar un medio de identificación de puntos específicos de riesgo relacionados con las operaciones RVSM.



*Gráfico 8 - FIR CAR/SAM - Puntos de Riesgo RVSM de Gran Desviaciones de Altitud (LHD)
Enero - Diciembre 2016*

4.14. Los puntos con círculo rojo arriba, son donde el LHD tuvo el mayor VR=51, generado por MOUNT PLEASANT (2) ambos en la FIR COMODORO RIVADAVIA y el otro por la FIR LA PAZ (1), en la FIR LIMA.

4.15. Podemos observar que en 2016 ocurrieron algunos reportes con valores elevados, principalmente en la FIR Comodoro Rivadavia por falla de la CTR Mount Pleasant (EGYP) y entre las FIR Ezeiza y Montevideo. También no podremos olvidar que, entre las FIR adyacentes a la FIR Bogotá, la FIR Guayaquil, la FIR Lima, la FIR Port Au Prince y la FIR La Paz, ocurrieron varios reportes y algunos con un elevado valor de riesgo (VR). Observamos también, un crecimiento de reportes involucrando FIR que antes no parecían en nuestro escenario, que generó VR igual o arriba de 41 puntos.

4.16. En la **Tabla 6** abajo, podemos ver estos puntos con la cantidad de reportes con el VR igual o arriba de 41 puntos por la cantidad de veces que ellos fueron reportados, los VR máximos y las FIR o CTR involucradas.

PUNTOS	CANTIDAD DE REPORTES	VALOR DE RIESGO (MAX)	FIR INVOLUCRADAS
2433N 08055W	1 / 1	46	Bogotá X Panamá
2646S 03119W	1 / 1	46	Atlántico X Montevideo
4000S 04000W	2 / 2	46	Comodoro Rivadavia X Mount Pleasant
4000S 04400W	2 / 2	46	Comodoro Rivadavia X Mount Pleasant
4500S 04400W	2 / 2	51	Comodoro Rivadavia X Mount Pleasant
4500S 05000W	3 / 3	46	Comodoro Rivadavia X Mount Pleasant
4500S05500W	1 / 1	46	Comodoro Rivadavia X Mount Pleasant
4500S 05700W	1 / 1	46	Comodoro Rivadavia X Mount Pleasant
5000S 05400W	2 / 2	46	Comodoro Rivadavia X Mount Pleasant
5000S 05500W	3 / 3	46	Comodoro Rivadavia X Mount Pleasant
5000S 05600W	9 / 9	51 y 46	Comodoro Rivadavia X Mount Pleasant
IRBAR	1 / 1	46	Curazao X Barranquilla
KIMAL	1 / 1	46	Asunción X La Paz
KOMPA	1 / 1	51	Lima X La Paz
KONRI	1 / 13	46	Antofagasta X Córdoba
MCS	1 / 3	44	Resistencia X Montevideo
PIGBI	1 / 30	45	Port Au Prince X Santo Domingo
SBAOSUEO5	1 / 2	41	Montevideo X Ezeiza
SBAOSUEO6	3 / 17	41	Montevideo X Ezeiza
SOTKU	1 / 1	46	Antofagasta X La Paz
SUEOSAEU6	2 / 2	46	Montevideo X Ezeiza
TASIL	2 / 2	49	Atlántico X Dakar
UGUPI	1 / 40	45	Bogotá X Guayaquil

*Tabla 6 - FIR CAR/SAM-Puntos de mayor VR en espacio RVSM debido Gran Desviaciones de Altitud (LHD)
Enero - Diciembre 2016*

4.17. En la **Tabla 7** y en el **Gráfico 9** abajo, podremos ver las FIR que más presentaron reportes. Todas ellas con el número total de puntos/fijos reportados.

Llama la atención para informar que en la Tabla 7 serán informadas solamente 29 FIR involucradas, pero en el Gráfico 9, solamente 10 FIR serán presentadas en función del espacio.

Observaciones:

- 1° - Que una localidad Mount Pleasant (EGYP) está siendo apuntada directamente como generador de riesgo para una FIR SAM (Comodoro Rivadavia); y
- 2° - Que hay una FIR CAR sufriendo y produciendo riesgo a una FIR fuera de nuestra Región. Esas FIR están fuera del gráfico, pero presentaron 16 reportes y 8 fueron los puntos reportados como podrán ver en la tabla 7.

FIR INVOLUCRADAS	CUANTIDAD DE REPORTE	CUANTIDAD DE PUNTOS REPORTADOS
Guayaquil ↔ Bogotá	99	9
St. Domingo ↔ Port Au Prince	63	7
Bogotá ↔ Panamá	60	12
Curazao ↔ St. Domingo	60	7
Guayaquil ↔ Lima	57	8
Amazónica ↔ Maiquetía	48	6
Antofagasta ↔ Lima	46	5
Comodoro Rivadavia → Mount Pleasant	42	10
Bogotá ↔ Maiquetía	39	4
Amazónica ↔ Bogotá	38	6
Central América ↔ Guayaquil	29	3
Curazao → Barranquilla	27	6
Córdoba ↔ Mendoza	26	10
Bogotá ↔ Lima	24	4
Ezeiza ↔ Resistencia	24	4
Córdoba ↔ La Paz	22	4
Lima → La Paz	20	5
St. Domingo → San Juan	20	4
Atlántico → Montevideo	18	4
Asunción ↔ La Paz	17	8
Central América ↔ México	16	8
Antofagasta ↔ Córdoba	14	2
Córdoba ↔ Ezeiza	13	5
Kingston → Barranquilla	11	3
Córdoba ↔ Resistencia	11	3
Amazónica ↔ La Paz	10	5

FIR INVOLUCRADAS	CUANTIDAD DE REPORTE	CUANTIDAD DE PUNTOS REPORTADOS
Amazónica → Paramaribo	10	2
Curazao ↔ Kingston	10	3
Curitiba ↔ Montevideo	10	3

Tabla 7 - FIR CAR/SAM - Cantidad de reportes entre ellas y cantidad de puntos reportados

4.18. En la **Tabla 8** abajo, podremos ver las FIR que más presentaron reportes con los respectivos puntos/fijos reportados.

FIR INVOLUCRADAS	PUNTOS / FIJOS REPORTADOS
Guayaquil ↔ Bogotá	AKTAB - ANGEL - ANRAX - BOKAN - BOLOM - ENSOL - PULTU - TCO - UGUI
St. Domingo ↔ Port Au Prince	DCR - ETBOD - NABEN - ONPAD - OSIDU - PIGBI - RETAK
Bogotá ↔ Panamá	2433N 08055W - ANRAX - ARORO - BUSMO - BUXOS - DAKMO - IRASO - IVROS - KAKOL - PUDAK - TILSO - TOKUT
Curazao ↔ St. Domingo	BEROX - IRGUT - KARUM - PALAS - POKAK - TEKOL - VESKA
Guayaquil ↔ Lima	ANPAL - ARNEL - EVLIM - LOBOT - OSAKI - PABOB - TERAS - VAKUD
Amazónica ↔ Maiquetía	PAKON - POVLA - UGAGA - VAGAN - VUMPI - ZORRO
Antofagasta ↔ Lima	14S 090W - ALDAX - ESDIN - IREMI - SORTA
Comodoro Rivadavia → Mount Pleasant	40S 040W - 40S 044W - 45S 050W - 45S 055W - 45S 057W - 50S 054W - 50S 055W - 50S 056W - DIGIS - LOMIN
Bogotá ↔ Maiquetía	AMAYA - CUC - ENPUT - KIKAS
Amazónica ↔ Bogotá	ABIDE - ARUXA - ASAPA - BRACO - LET - MTU
Central América ↔ Guayaquil	LIXAS - LOGAL - UGADI
Curazao → Barranquilla	1243N 07142W - 1315N 07228W - IMULI - IRBAR - OROSA - SELAN
Córdoba ↔ Mendoza	ESKOP - GILSA - ISIPO - KOVUN - ORABA - PAMAL - RAXUR - SIBOX - SOLER - TERON
Bogotá ↔ Lima	EKAMU - ILMUX - PLG - ROLUS
Ezeiza ↔ Resistencia	KORTA - OPRIX - TODES - VARES
Córdoba ↔ La Paz	GAXOK - KONRI - MARIA - PUBUM
Lima → La Paz	DOBNI - ELAKO - KOMPA - ORALO - RAXUN
St. Domingo → San Juan	ANTEX - KATOK - MELLA - NEGON
Atlántico → Montevideo	2646S 03119W - SBAOSUEO5 - SBAOSUEO6 - SBAOSUEO7
Asunción ↔ La Paz	BUXOR - EDRUS - ESELA - KIMAL - MONDI - OROMU - SIDAK - VME
Central América ↔ México	ANREX - ASOKU - GABEN - IMASO - KATIS - NOTOS - SIGMA - TUGET
Antofagasta ↔ Córdoba	KADAT - KONRI

FIR INVOLUCRADAS	PUNTOS / FIJOS REPORTADOS
Córdoba ↔ Ezeiza	GAVAM - MJZ - RAXUR - ROKER - UBREL
Kingston → Barranquilla	EGAPO - KILER - OTAMO
Córdoba ↔ Resistencia	SIKOB - TIKLA - VINOS
Amazónica ↔ La Paz	ERVEL - KILEV - RCO - UDIDI - VILUX
Amazónica → Paramaribo	ACARI - TIR
Curazao ↔ Kingston	AMBIN - DIBOK - ELASO
Curitiba ↔ Montevideo	AKNEN - AKPOD - MLO

Tabla - FIR CAR/SAM - Puntos que fueron reportados entre las FIR involucradas

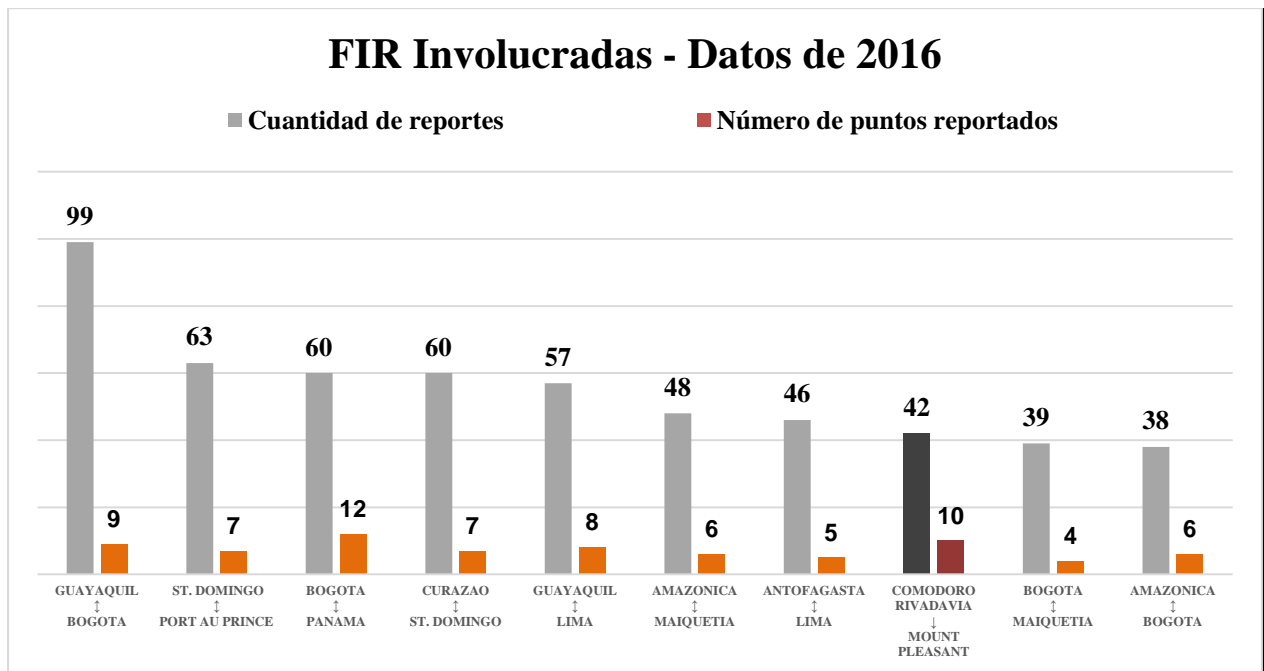


Grafico 9 - .FIR CAR/SAM - Cantidad de reportes entre ellas y número de puntos reportados

5. **Acción sugerida:**

5.1. Se invita a la Reunión a:

- a) reconocer los términos de la presente nota de estudio, y los Estados que están dispuestos, pueden utilizar la información que aquí se presenta como una referencia para la mitigación de sus LHD; y
- b) presentar dicha decisión a los miembros del GTE para el conocimiento, aprobación y envío al GREPECAS.

Secuencia LHD	FIR que SUFRE el Riesgo	FIR que GENERA el Riesgo	Fecha del evento	Posición donde ocurrió el Riesgo	Duración del evento	Codigo LHD	Valor del Riesgo
1	BOGOTA	PANAMA	01/01/16	BUXOS	90	E1	31
2	BOGOTA	PANAMA	01/01/16	TOKUT	90	E1	31
3	GUAYAQUIL	BOGOTA	01/01/16	UGUPI	60	E1	20
5	CURAZAO	BARRANQUILLA	01/01/16	OROSA	60	E2	22
6	CURAZAO	BARRANQUILLA	01/01/16	SELAN	60	E2	22
9	LIMA	LA PAZ	02/01/16	ORALO	0	E1	18
10	PORT AU PRINCE	MIAMI	02/01/16	JOSES	90	E1	31
12	PORT AU PRINCE	ST. DOMINGO	02/01/16	ETBOD	90	E1	31
14	GUAYAQUIL	CENTRAL AMERICA	02/01/16	LIXAS	60	E1	18
15	AMAZONICA	MAIQUETIA	03/01/16	POVLA	60	E1	18
17	AMAZONICA	MAIQUETIA	03/01/16	VUMPI	60	E1	18
18	GUAYAQUIL	CENTRAL AMERICA	03/01/16	UGADI	60	E1	18
19	COMODORO RIVADAVIA	MOUNT PLEASANT	03/01/16	DIGIS	90	E2	34
20	AMAZONICA	MAIQUETIA	03/01/16	VUMPI	60	E1	18
22	GUAYAQUIL	BOGOTA	04/01/16	ANGEL	60	E1	18
23	LIMA	ANTOFAGASTA	04/01/16	ALDAX	0	E1	18
25	LIMA	GUAYAQUIL	05/01/16	VAKUD	60	E2	25
26	GUAYAQUIL	CENTRAL AMERICA	05/01/16	UGADI	60	E1	18
27	BRASILIA	BRASILIA	05/01/16	NIMKI	30	D	19
28	RESISTENCIA	CURITIBA	06/01/16	ARULA	90	E1	26
29	RESISTENCIA	EZEIZA	06/01/16	KORTA	90	E1	26
30	GUAYAQUIL	BOGOTA	07/01/16	ENSOL	60	E2	25
31	LIMA	BOGOTA	07/01/16	EKAMU	0	E2	22
32	BOGOTA	MAIQUETIA	07/01/16	ENPUT	60	E1	18
33	AMAZONICA	MAIQUETIA	07/01/16	VAGAN	60	E2	22
34	ST. DOMINGO	CURAZAO	07/01/16	BEROX	60	E1	18
35	AMAZONICA	BOGOTA	08/01/16	MTU	60	E2	22
36	AMAZONICA	PARAMARIBO	08/01/16	ACARI	60	E2	22
37	LIMA	GUAYAQUIL	08/01/16	ARNEL	60	E1	18
39	AMAZONICA	LA PAZ	09/01/16	RCO	60	E2	22
40	COMODORO RIVADAVIA	MOUNT PLEASANT	09/01/16	DIGIS	90	E2	34
41	LIMA	LA PAZ	10/01/16	ELAKO	90	E1	31
42	CORDOBA	LA PAZ	10/01/16	MARIA	90	E2	39
43	GUAYAQUIL	BOGOTA	10/01/16	UGUPI	0	E2	25
44	AMAZONICA	MAIQUETIA	10/01/16	POVLA	60	E1	18
45	GUAYAQUIL	BOGOTA	10/01/16	BOKAN	0	E1	20
46	ST. DOMINGO	CURAZAO	10/01/16	PALAS	15	E1	18
47	RESISTENCIA	ASUNCION	10/01/16	KUBIR	90	E2	34
48	ST. DOMINGO	CURAZAO	10/01/16	VESKA	15	E1	20
49	ST. DOMINGO	CURAZAO	10/01/16	VESKA	30	E1	20
50	CORDOBA	MENDOZA	11/01/16	KOVUN	60	E1	18
51	BOGOTA	PANAMA	11/01/16	TOKUT	90	E2	39
52	PANAMA	BOGOTA	11/01/16	BUXOS	60	E2	27
53	ST. DOMINGO	SAN JUAN	11/01/16	KATOK	15	E1	18
54	LIMA	GUAYAQUIL	12/01/16	EVLIM	90	E1	31
56	AMAZONICA	PARAMARIBO	12/01/16	ACARI	60	E1	18
58	CURITIBA	RESISTENCIA	12/01/16	ARULA	60	E2	22
59	PORT AU PRINCE	ST. DOMINGO	12/01/16	OSIDU	90	E1	31
60	LIMA	LA PAZ	12/01/16	DOBNI	0	E2	22
61	LIMA	BOGOTA	13/01/16	PLG	90	E1	31

62	AMAZONICA	CURITIBA	13/01/16	TOSAR	60	E2	22
63	GUAYAQUIL	BOGOTA	13/01/16	UGUPI	60	E1	20
64	COMODORO RIVADAVIA	MOUNT PLEASANT	13/01/16	LOMIN	90	E2	34
65	PIARCO	STA. MARIA	13/01/16	EKNUT	60	E1	13
66	EZEIZA	RESISTENCIA	14/01/16	KORTA	60	E1	13
67	LIMA	LA PAZ	14/01/16	DOBNI	90	E1	31
68	COMODORO RIVADAVIA	MOUNT PLEASANT	14/01/16	LOMIN	90	E2	34
69	AMAZONICA	MAIQUETIA	14/01/16	VAGAN	60	E2	22
70	ST. DOMINGO	PORT AU PRINCE	14/01/16	PIGBI	15	E2	25
71	CORDOBA	EZEIZA	15/01/16	ROKER	60	E1	18
72	CURAZAO	ST. DOMINGO	16/01/16	PALAS	60	E1	18
73	RECIFE	BRASILIA	16/01/16	IMBES	30	E1	18
74	COMODORO RIVADAVIA	MOUNT PLEASANT	16/01/16	DIGIS	90	E2	34
75	AMAZONICA	BOGOTA	16/01/16	ASAPA	60	E2	22
76	BOGOTA	GUAYAQUIL	17/01/16	UGUPI	90	E1	35
77	ST. DOMINGO	CURAZAO	17/01/16	VESKA	15	E1	20
78	AMAZONICA	BOGOTA	17/01/16	LET	60	E1	18
79	AMAZONICA	MAIQUETIA	18/01/16	POVLA	60	E1	18
80	RESISTENCIA	CURITIBA	18/01/16	ARULA	90	E1	26
81	ST. DOMINGO	CURAZAO	18/01/16	VESKA	45	E2	25
82	ST. DOMINGO	SAN JUAN	18/01/16	ANTEX	15	E1	18
83	AMAZONICA	BOGOTA	19/01/16	MTU	60	E1	18
84	AMAZONICA	BOGOTA	19/01/16	ASAPA	60	E2	22
85	ST. DOMINGO	SAN JUAN	19/01/16	KATOK	15	E1	8
86	ST. DOMINGO	PORT AU PRINCE	20/01/16	PIGBI	15	E1	20
87	CURAZAO	BARRANQUILLA	20/01/16	OROSA	60	E2	22
88	GUAYAQUIL	BOGOTA	21/01/16	PULTU	60	E1	18
89	AMAZONICA	MAIQUETIA	21/01/16	VUMPI	60	E1	18
90	RECIFE	PILOTO	21/01/16	FROTI	65	B	9
91	PORT AU PRINCE	ST. DOMINGO	20/01/16	ETBOD	15	E1	33
94	GUAYAQUIL	BOGOTA	22/01/16	PULTU	0	E2	22
95	RECIFE	BRASILIA	23/01/16	OSABI	60	E1	18
96	AMAZONICA	LA PAZ	24/01/16	VILUX	60	E2	22
97	KINGSTON	BARRANQUILLA	24/01/16	EGAPO	60	E1	18
99	GUAYAQUIL	BOGOTA	25/01/16	UGUPI	0	E1	20
100	AMAZONICA	BOGOTA	25/01/16	MTU	60	E1	18
101	ATLANTICO	LUANDA	25/01/16	SBAOFNAN2	60	E1	18
102	CORDOBA	LA PAZ	25/01/16	PUBUM	90	E1	31
103	ST. DOMINGO	CURAZAO	25/01/16	POKAK	15	E1	18
104	RECIFE	CURITIBA	25/01/16	IRUXI	30	E1	18
105	ST. DOMINGO	PORT AU PRINCE	26/01/16	ETBOD	15	E1	18
106	ST. DOMINGO	PORT AU PRINCE	26/01/16	PIGBI	15	E1	20
107	BOGOTA	GUAYAQUIL	26/01/16	TCO	90	E1	31
108	ATLANTICO	MONTEVIDEO	26/01/16	SBAOSUEO6	60	E2	22
109	CORDOBA	MENDOZA	26/01/16	GILSA	60	E1	13
110	LIMA	BOGOTA	26/01/16	PLG	90	E2	39
111	LIMA	GUAYAQUIL	27/01/16	LOBOT	90	E1	31
112	ST. DOMINGO	PORT AU PRINCE	27/01/16	PIGBI	30	E2	25
113	GUAYAQUIL	CENTRAL AMERICA	27/01/16	LIXAS	60	E1	23
114	COMODORO RIVADAVIA	MOUNT PLEASANT	27/01/16	LOMIN	90	E2	34
115	LIMA	GUAYAQUIL	27/01/16	EVLIM	90	E1	31
117	MAIQUETIA	BARRANQUILLA	27/01/16	SIDOS	60	E2	17
118	ST. DOMINGO	PORT AU PRINCE	28/01/16	PIGBI	30	E1	20

119	ST. DOMINGO	SAN JUAN	28/01/16	MELLA	30	E1	18
120	AMAZONICA	AERONAVE	28/01/16	SWGK	60	L	13
121	AMAZONICA	MAIQUETIA	28/01/16	UGAGA	60	E1	18
122	BOGOTA	MAIQUETIA	29/01/16	KIKAS	60	E2	22
123	AMAZONICA	MAIQUETIA	29/01/16	POVLA	60	E1	18
124	AMAZONICA	BOGOTA	29/01/16	MTU	60	E2	22
125	AMAZONICA	BOGOTA	29/01/16	BRACO	0	E1	18
127	CURAZAO	PORT AU PRINCE	30/01/16	LENOM	60	E1	18
128	ST. DOMINGO	PORT AU PRINCE	30/01/16	PIGBI	30	E2	25
129	PANAMA	BOGOTA	30/01/16	ARORO	60	E1	13
130	GUAYAQUIL	BOGOTA	31/01/16	PULTU	60	E1	18
131	ST. DOMINGO	CURAZAO	31/01/16	IRGUT	15	E1	18
132	SAN JUAN	CURAZAO	31/01/16	SCAPA	60	E2	22
133	CURAZAO	BARRANQUILLA	01/02/16	IMULI	60	E1	18
134	ST. DOMINGO	PORT AU PRINCE	01/02/16	ETBOD	20	E1	18
135	AMAZONICA	MAIQUETIA	02/02/16	VUMPI	60	E1	18
136	ST. DOMINGO	MIAMI	02/02/16	SEKAR	15	E1	18
138	ASUNCION	RESISTENCIA	03/02/16	FOZ	90	E1	26
140	AMAZONICA	MAIQUETIA	04/02/16	UGAGA	60	E1	18
141	AMAZONICA	PARAMARIBO	04/02/16	TIR	60	E1	18
142	CORDOBA	LA PAZ	04/02/16	PUBUM	90	E1	26
143	PORT AU PRINCE	CURAZAO	04/02/16	LENOM	90	E1	31
144	NEW YORK	PIARCO	04/02/16	BNJEE	90	E1	21
146	SAN JUAN	PIARCO	04/02/16	TIKAL	60	E1	18
147	BOGOTA	GUAYAQUIL	04/02/16	ENSOL	90	E1	35
148	GUAYAQUIL	BOGOTA	05/02/16	UGUPI	60	E2	25
149	COMODORO RIVADAVIA	MOUNT PLEASANT	05/02/16	5000S 05500W	720	E2	46
150	CORDOBA	LA PAZ	05/02/16	MARIA	90	E1	26
151	COMODORO RIVADAVIA	MOUNT PLEASANT	06/02/16	4500S 05700W	90	E2	34
153	GUAYAQUIL	BOGOTA	07/02/16	ENSOL	60	E1	20
154	ASUNCION	LA PAZ	07/02/16	OROMU	90	E1	26
155	AMAZONICA	LA PAZ	07/02/16	ERVEL	60	E2	22
156	CURAZAO	BARRANQUILLA	07/02/16	IMULI	60	E1	18
157	AMAZONICA	BOGOTA	07/02/16	BRACO	60	E1	18
158	RECIFE	BRASILIA	07/02/16	FORTI	30	E1	13
159	AMAZONICA	LA PAZ	09/02/16	RCO	60	E2	22
160	ST. DOMINGO	SAN JUAN	09/02/16	MELLA	15	E1	18
161	AMAZONICA	CAYENNE	10/02/16	OIA	60	E1	18
163	RECIFE	BRASILIA	10/02/16	UGULO	60	E2	22
164	RESISTENCIA	EZEIZA	11/02/16	OPRIX	90	E1	26
165	LA PAZ	AMAZONICA	11/02/16	RCO	120	E1	31
167	AMAZONICA	MAIQUETIA	11/02/16	VUMPI	60	E1	18
168	GUAYAQUIL	BOGOTA	11/02/16	PULTU	0	E2	22
173	GUAYAQUIL	BOGOTA	12/02/16	UGUPI	60	E1	20
174	MAIQUETIA	SAN JUAN	12/02/16	MILOK	90	E1	26
175	COMODORO RIVADAVIA	MOUNT PLEASANT	13/02/16	DIGIS	90	E2	34
176	GUAYAQUIL	BOGOTA	13/02/16	BOKAN	60	E1	20
177	CURAZAO	ST. DOMINGO	14/02/16	BEROX	60	E1	18
178	AMAZONICA	BOGOTA	14/02/16	ASAPA	60	E2	22
179	GUAYAQUIL	LIMA	14/02/16	VAKUD	60	E1	20
180	CENTRAL AMERICA	BOGOTA	14/02/16	BOLDO	60	E2	22
182	ST. DOMINGO	PORT AU PRINCE	14/02/16	PIGBI	15	E1	20
183	GUAYAQUIL	CENTRAL AMERICA	14/02/16	UGADI	60	E1	18

184	AMAZONICA	MAIQUETIA	15/02/16	VAGAN	60	E1	18
185	GUAYAQUIL	LIMA	15/02/16	VAKUD	60	E1	20
188	CURAZAO	MAIQUETIA	16/02/16	ACORA	60	E2	17
189	BOGOTA	PANAMA	17/02/16	BUXOS	60	E1	13
192	RESISTENCIA	CURITIBA	18/02/16	ARULA	90	E2	34
193	AMAZONICA	BOGOTA	18/02/16	ASAPA	60	E2	22
196	LIMA	ANTOFAGASTA	19/02/16	SORTA	60	E1	18
197	LIMA	AMAZONICA	19/02/16	LIMPO	60	E1	18
198	ATLANTICO	MONTEVIDEO	19/02/16	SBAOSUEO6	60	E2	22
199	CURITIBA	RESISTENCIA	20/02/16	ARULA	60	E2	22
201	CURAZAO	BARRANQUILLA	21/02/16	OROSA	60	E1	18
202	CAYENNE	DAKAR	21/02/16	MOVGA	60	E1	18
203	ST. DOMINGO	CURAZAO	22/02/16	KARUM	15	E1	18
204	RESISTENCIA	CORDOBA	23/02/16	SIKOB	90	E2	29
205	COMODORO RIVADAVIA	MOUNT PLEASANT	23/02/16	LOMIN	90	E2	34
206	MEXICO	CENTRAL AMERICA	23/02/16	KATIS	90	E1	31
207	GUAYAQUIL	CENTRAL AMERICA	23/02/16	LIXAS	60	E1	18
208	KINGSTON	CURAZAO	25/02/16	DIBOK	5	E1	18
209	GUAYAQUIL	LIMA	25/02/16	ARNEL	60	E1	18
210	AMAZONICA	BOGOTA	25/02/16	MTU	60	E1	18
213	LIMA	GUAYAQUIL	26/02/16	ARNEL	0	E2	22
214	AMAZONICA	AERONAVE	26/02/16	GIRAL	60	L	13
215	AMAZONICA	PILOTO	26/02/16	GLINT	60	B	14
216	PORT AU PRINCE	ST. DOMINGO	26/02/16	ETBOD	90	E1	31
218	AMAZONICA	MAIQUETIA	27/02/16	POVLA	60	E1	18
219	COMODORO RIVADAVIA	MOUNT PLEASANT	27/02/16	DIGIS	90	E2	34
220	AMAZONICA	MAIQUETIA	27/02/16	PAKON	60	E1	18
222	LIMA	GUAYAQUIL	28/02/16	TERAS	60	E1	18
223	LIMA	BOGOTA	28/02/16	PLG	0	E2	27
224	BOGOTA	GUAYAQUIL	29/02/16	UGUPI	90	E1	35
225	HABANA	PILOTO	29/02/16	ANALI	93	J	25
227	CENTRAL AMERICA	GUAYAQUIL	29/02/16	LIXAS	1200	E1	39
228	CURITIBA	MONTEVIDEO	29/02/16	AKPOD	60	E2	22
229	GUAYAQUIL	BOGOTA	01/03/16	UGUPI	60	E1	20
230	GUAYAQUIL	BOGOTA	01/03/16	UGUPI	60	E1	20
231	GUAYAQUIL	BOGOTA	01/03/16	UGUPI	60	E1	20
232	GUAYAQUIL	CENTRAL AMERICA	01/03/16	LIXAS	60	E1	18
233	MEXICO	CENTRAL AMERICA	01/03/16	ANREX	90	E1	31
234	AMAZONICA	BRASILIA	01/03/16	LIVAB	60	E2	22
235	LA PAZ	ASUNCION	01/03/16	SIDAK	60	E1	23
236	ATLANTICO	MONTEVIDEO	01/03/16	SBAOSUEO6	60	E2	22
237	CURAZAO	ST. DOMINGO	01/03/16	IRGUT	90	E1	26
239	AMAZONICA	MAIQUETIA	02/03/16	VAGAN	60	E1	18
240	LIMA	GUAYAQUIL	02/03/16	VAKUD	0	E2	25
241	ST. DOMINGO	CURAZAO	03/03/16	POKAK	10	E2	22
242	LIMA	GUAYAQUIL	03/03/16	ARNEL	0	E2	22
243	CURAZAO	BARRANQUILLA	03/03/16	OROSA	90	E1	26
246	RECIFE	BRASILIA	05/03/16	VUTNO	60	E1	18
247	ASUNCION	LA PAZ	05/03/16	MOMDI	60	E2	22
248	COMODORO RIVADAVIA	MOUNT PLEASANT	05/03/16	DIGIS	90	E2	34
249	MAIQUETIA	BARRANQUILLA	05/03/16	SIDOS	60	E2	17
250	AMAZONICA	MAIQUETIA	06/03/16	UGAGA	60	E1	18
251	AMAZONICA	BOGOTA	06/03/16	ARUXA	60	E1	18

254	AMAZONICA	PARAMARIBO	06/03/16	TIR	60	E1	18
255	RESISTENCIA	CORDOBA	06/03/16	SIKOB	90	E1	26
257	ATLANTICO	DAKAR	07/03/16	TASIL	90	E2	49
259	ST. DOMINGO	CURAZAO	07/03/16	VESKA	15	E1	20
260	ST. DOMINGO	PORT AU PRINCE	07/03/16	PIGBI	10	E1	20
261	GUAYAQUIL	CENTRAL AMERICA	08/03/16	LIXAS	60	E1	18
263	LIMA	ANTOFAGASTA	09/03/16	ESDIN	60	E2	27
264	ASUNCION	LA PAZ	09/03/16	BUXOR	60	E2	22
265	MAIQUETIA	BARRANQUILLA	09/03/16	SIDOS	60	E2	17
266	CURAZAO	ST. DOMINGO	09/03/16	VESKA	90	E1	30
267	CURAZAO	PILOTO	09/03/16	1318N 07056W	66	H	18
268	ST. DOMINGO	PORT AU PRINCE	09/03/16	ETBOD	15	E1	18
269	BOGOTA	AMAZONICA	11/03/16	ASAPA	60	E1	18
270	ST. DOMINGO	SAN JUAN	12/03/16	NEGON	15	E2	22
271	ST. DOMINGO	PORT AU PRINCE	12/03/16	PIGBI	15	E1	20
272	AMAZONICA	MAIQUETIA	12/03/16	POVLA	60	E1	18
273	GUAYAQUIL	BOGOTA	13/03/16	UGUPI	0	E1	20
274	PORT AU PRINCE	MIAMI	13/03/16	JOSES	90	E1	31
276	LIMA	ANTOFAGASTA	14/03/16	ALDAX	60	E1	18
277	GUAYAQUIL	BOGOTA	14/03/16	ENSOL	0	E1	20
278	GUAYAQUIL	BOGOTA	16/03/16	BOKAN	60	E1	20
279	AMAZONICA	MAIQUETIA	16/03/16	POVLA	60	E1	18
281	MENDOZA	EZEIZA	16/03/16	TOSOR	90	E2	39
283	LIMA	GUAYAQUIL	16/03/16	VAKUD	0	E2	25
284	RESISTENCIA	EZEIZA	16/03/16	TODES	90	E1	26
285	GUAYAQUIL	BOGOTA	16/03/16	UGUPI	60	E1	20
286	ST. DOMINGO	CURAZAO	16/03/16	PALAS	15	E2	22
287	KINGSTON	PANAMA	17/03/16	ARNAL	90	E1	31
288	AMAZONICA	LA PAZ	17/03/16	VILUX	60	E1	18
289	RESISTENCIA	ASUNCION	17/03/16	KUBIR	90	E1	26
290	LIMA	LA PAZ	17/03/16	DOBNI	90	E1	31
291	LIMA	LA PAZ	17/03/16	DOBNI	90	E1	31
292	AMAZONICA	LIMA	17/03/16	SIGOB	60	E1	18
293	AMAZONICA	RECIFE	17/03/16	ENRUS	60	E2	22
294	CORDOBA	RESISTENCIA	18/03/16	TIKLA	60	E1	23
295	COMODORO RIVADAVIA	MOUNT PLEASANT	18/03/16	5000S 05600W	600	E2	46
296	ATLANTICO	MONTEVIDEO	18/03/16	SBAOSUEO6	60	E2	22
297	COMODORO RIVADAVIA	MOUNT PLEASANT	18/03/16	LOMIN	90	E2	34
298	RESISTENCIA	EZEIZA	19/03/16	TODES	90	E1	26
299	BOGOTA	MAIQUETIA	19/03/16	CUC	60	E1	18
300	ST. DOMINGO	CURAZAO	19/03/16	POKAK	15	E2	22
301	ST. DOMINGO	CURAZAO	19/03/16	IRGUT	15	E2	22
302	PANAMA	KINGSTON	19/03/16	DAGUD	90	E1	26
303	AMAZONICA	BOGOTA	19/03/16	BRACO	60	E1	18
304	AMAZONICA	LA PAZ	20/03/16	UDIDI	60	E2	22
306	CORDOBA	LA PAZ	20/03/16	MARIA	90	E1	31
307	AMAZONICA	MAIQUETIA	21/03/16	UGAGA	60	E1	18
308	CURAZAO	BARRANQUILLA	21/03/16	OROSA	90	E1	26
310	BOGOTA	GUAYAQUIL	21/03/16	BOKAN	90	E1	35
311	AMAZONICA	MAIQUETIA	21/03/16	UGAGA	60	E1	18
312	ST. DOMINGO	PORT AU PRINCE	21/03/16	RETAK	15	E1	18
313	GUAYAQUIL	BOGOTA	21/03/16	BOKAN	60	E1	20
314	LIMA	GUAYAQUIL	22/03/16	ARNEL	0	E2	22

315	AMAZONICA	MAIQUETIA	22/03/16	UGAGA	60	E1	18
316	COMODORO RIVADAVIA	MOUNT PLEASANT	22/03/16	5000S 05400W	900	E2	46
317	ANTOFAGASTA	LA PAZ	23/03/16	SOTKU	300	E2	46
318	ST. DOMINGO	SAN JUAN	23/03/16	KATOK	15	E1	18
319	RESISTENCIA	PILOTO	23/03/16	BOKIL	120	B	28
320	AMAZONICA	BRASILIA	24/03/16	MABMA	60	E1	18
321	BOGOTA	PANAMA	24/03/16	DAKMO	60	E1	18
322	ST. DOMINGO	PORT AU PRINCE	24/03/16	RETAK	15	E1	18
323	ST. DOMINGO	PORT AU PRINCE	24/03/16	RETAK	15	E1	18
324	AMAZONICA	BOGOTA	26/03/16	ASAPA	60	E2	22
325	GUAYAQUIL	LIMA	27/03/16	VAKUD	60	E1	20
327	BOGOTA	LIMA	28/03/16	ILMUX	60	E1	18
330	CURAZAO	BARRANQUILLA	28/03/16	OROSA	90	E1	26
331	CURAZAO	ST. DOMINGO	28/03/16	VESKA	90	E1	30
332	BOGOTA	PILOTO	29/03/16	PUDAK	1585	D	37
333	BOGOTA	MAIQUETIA	29/03/16	KIKAS	60	E1	18
334	BOGOTA	MAIQUETIA	29/03/16	ENPUT	60	E1	18
335	CURITIBA	AERONAVE	29/03/16	PCX	55	I	14
336	LIMA	BOGOTA	30/03/16	PLG	90	E1	31
337	EZEIZA	MONTEVIDEO	31/03/16	3500S 03700W	90	E2	34
338	GUAYAQUIL	BOGOTA	01/04/16	UGUPI	60	E1	20
339	COMODORO RIVADAVIA	MOUNT PLEASANT	01/04/16	5000S 05400W	900	E2	46
340	GUAYAQUIL	BOGOTA	01/04/16	UGUPI	60	E1	20
341	COMODORO RIVADAVIA	MOUNT PLEASANT	01/04/16	DIGIS	90	E2	34
342	CURAZAO	ST. DOMINGO	01/04/16	PALAS	90	E1	36
343	LIMA	GUAYAQUIL	01/04/16	TERAS	60	F	22
344	LIMA	GUAYAQUIL	01/04/16	TERAS	60	F	22
347	BOGOTA	GUAYAQUIL	03/04/16	UGUPI	90	E2	45
348	CURAZAO	KINGSTON	03/04/16	AMBIN	90	E1	26
349	CURAZAO	ST. DOMINGO	03/04/16	IRGUT	90	E1	26
350	LIMA	LA PAZ	03/04/16	ELAKO	90	E1	31
351	LIMA	GUAYAQUIL	03/04/16	TERAS	60	E2	22
352	LIMA	GUAYAQUIL	03/04/16	TERAS	60	F	22
353	CENTRAL AMERICA	MEXICO	04/04/16	KATIS	90	E2	39
354	CURAZAO	BARRANQUILLA	04/04/16	OROSA	90	E1	26
355	GUAYAQUIL	BOGOTA	04/04/16	BOKAN	60	E2	25
357	GUAYAQUIL	LIMA	05/04/16	VAKUD	60	E1	20
359	BOGOTA	GUAYAQUIL	05/04/16	BOKAN	60	E2	25
361	COMODORO RIVADAVIA	EZEIZA	06/04/16	IREMO	90	E1	26
362	MEXICO	CENTRAL AMERICA	06/04/16	NOTOS	90	E1	31
363	CURAZAO	BARRANQUILLA	07/04/16	OROSA	90	E1	26
364	BOGOTA	MAIQUETIA	07/04/16	KIKAS	60	E2	22
365	LIMA	LA PAZ	07/04/16	DOBNI	90	E2	39
367	CAYENNE	DAKAR	08/04/16	GOGSO	90	E1	31
368	ATLANTICO	MONTEVIDEO	08/04/16	SBAOSUE07	60	E2	22
369	COMODORO RIVADAVIA	MOUNT PLEASANT	08/04/16	LOMIN	90	E2	34
371	CAYENNE	PIARCO	09/04/16	0934N 05200W	60	E1	18
374	BOGOTA	PANAMA	10/04/16	BUXOS	90	E1	31
375	AMAZONICA	CAYENNE	11/04/16	OTONI	60	E2	22
376	ST. DOMINGO	PORT AU PRINCE	12/04/16	PIGBI	15	E2	25
378	ATLANTICO	MONTEVIDEO	12/04/16	SBAOSUE06	60	E2	22
379	MAIQUETIA	BOGOTA	12/04/16	KIKAS	60	E2	17
380	GUAYAQUIL	CENTRAL AMERICA	12/04/16	LIXAS	60	E1	18

381	MAIQUETIA	BARRANQUILLA	12/04/16	SIDOS	60	E2	17
382	GUAYAQUIL	BOGOTA	13/04/16	BOKAN	60	E2	25
383	COMODORO RIVADAVIA	MOUNT PLEASANT	13/04/16	5000S 05500W	720	E2	46
384	CORDOBA	RESISTENCIA	14/04/16	SIKOB	60	E2	22
385	AMAZONICA	BOGOTA	14/04/16	MTU	60	E1	18
387	ANTOFAGASTA	LIMA	14/04/16	ESDIN	60	E1	18
388	AMAZONICA	MAIQUETIA	15/04/16	POVLA	60	E1	18
389	CURAZAO	KINGSTON	16/04/16	DIBOK	90	E2	34
390	COMODORO RIVADAVIA	MOUNT PLEASANT	16/04/16	DIGIS	90	E2	34
391	ST. DOMINGO	CURAZAO	17/04/16	VESKA	15	E2	25
392	GUAYAQUIL	BOGOTA	17/04/16	BOKAN	60	E2	25
393	CURAZAO	ST. DOMINGO	18/04/16	BEROX	90	E1	26
394	ST. DOMINGO	PORT AU PRINCE	18/04/16	ONPAD	15	E1	18
396	PIARCO	PARAMARIBO	19/04/16	TRAPP	90	E1	31
397	AMAZONICA	MAIQUETIA	19/04/16	PAKON	0	E1	18
400	CENTRAL AMERICA	BOGOTA	19/04/16	BOLDO	60	E2	22
401	CORDOBA	MENDOZA	19/04/16	TERON	60	E2	22
402	ST. DOMINGO	PORT AU PRINCE	19/04/16	PIGBI	15	E1	20
403	ST. DOMINGO	CURAZAO	19/04/16	POKAK	10	E1	18
404	ASUNCION	LA PAZ	19/04/16	ESELA	60	E2	22
406	AMAZONICA	CURITIBA	21/04/16	UMLEV	60	E2	22
407	LIMA	BOGOTA	21/04/16	ROLUS	0	E2	22
408	BOGOTA	GUAYAQUIL	23/04/16	UGUPI	90	E1	35
409	ANTOFAGASTA	CORDOBA	22/04/16	KONRI	90	E1	26
410	PANAMA	BOGOTA	22/04/16	ARORO	120	E1	21
411	CURAZAO	BARRANQUILLA	22/04/16	SELAN	90	E1	26
412	BOGOTA	PANAMA	22/04/16	KAKOL	60	E2	22
413	ASUNCION	LA PAZ	23/04/16	SIDAK	60	E2	22
414	ST. DOMINGO	PORT AU PRINCE	23/04/16	PIGBI	15	E1	20
416	BOGOTA	PANAMA	24/04/16	DAKMO	60	E1	18
417	LIMA	GUAYAQUIL	24/04/16	VAKUD	60	E2	25
419	LIMA	BOGOTA	24/04/16	ROLUS	0	E2	22
420	CURITIBA	ASUNCION	25/04/16	CUB	60	E1	18
422	ANTOFAGASTA	CORDOBA	26/04/16	KONRI	120	E2	34
423	AMAZONICA	MAIQUETIA	26/04/16	ZORRO	60	E2	22
425	NEW YORK	PIARCO	27/04/16	TTZPKZNY2	90	E1	26
426	GUAYAQUIL	CENTRAL AMERICA	27/04/16	LIXAS	60	E1	23
427	CURITIBA	LA PAZ	27/04/16	EVLOL	60	E1	18
428	PANAMA	BOGOTA	27/04/16	BUXOS	60	E1	13
429	AMAZONICA	BOGOTA	28/04/16	ASAPA	60	E2	22
430	AMAZONICA	MAIQUETIA	28/04/16	PAKON	60	E2	22
431	RESISTENCIA	EZEIZA	28/04/16	TODES	90	E1	21
432	RESISTENCIA	LA PAZ	29/04/16	PILCO	90	E2	29
433	GUAYAQUIL	LIMA	29/04/16	TERAS	60	F	22
435	ST. DOMINGO	CURAZAO	29/04/16	VESKA	15	E1	20
436	COMODORO RIVADAVIA	MOUNT PLEASANT	30/04/16	DIGIS	90	E2	34
437	PORT AU PRINCE	ST. DOMINGO	01/05/16	ETBOD	90	E1	31
438	BOGOTA	MAIQUETIA	01/05/16	ENPUT	60	E1	18
439	RESISTENCIA	CORDOBA	02/05/16	SIKOB	60	E1	13
441	LIMA	ANTOFAGASTA	02/05/16	SORTA	0	E2	22
442	ASUNCION	LA PAZ	02/05/16	MOMDI	60	E1	18
443	ASUNCION	LA PAZ	03/05/16	OROMU	60	E2	22
444	ST. DOMINGO	SAN JUAN	03/05/16	KATOK	0	E2	22

446	ANTOFAGASTA	LIMA	03/05/16	ESDIN	240	E1	34
447	CORDOBA	MENDOZA	03/05/16	GILSA	60	E2	22
448	CORDOBA	MENDOZA	04/05/16	KOVUN	60	E2	17
449	GUAYAQUIL	BOGOTA	04/05/16	UGUPI	0	E2	25
450	CURAZAO	ST. DOMINGO	04/05/16	POKAK	90	E1	26
451	GUAYAQUIL	BOGOTA	05/05/16	BOKAN	0	E1	20
452	CORDOBA	LA PAZ	05/05/16	PUBUM	90	E2	34
453	BOGOTA	PANAMA	05/05/16	IVROS	60	E2	22
454	COMODORO RIVADAVIA	MOUNT PLEASANT	06/05/16	4500S 05000W	3600	E2	46
455	COMODORO RIVADAVIA	MOUNT PLEASANT	07/05/16	DIGIS	90	E2	34
456	LIMA	GUAYAQUIL	08/05/16	ARNEL	60	E1	18
458	PANAMA	BOGOTA	08/05/16	TILSO	60	E1	13
459	PANAMA	BOGOTA	08/05/16	BUXOS	60	E1	13
460	PORT AU PRINCE	ST. DOMINGO	08/05/16	PIGBI	90	E2	45
461	BOGOTA	PANAMA	09/05/16	PUDAK	60	E1	18
462	AMAZONICA	BOGOTA	09/05/16	ASAPA	60	E1	18
463	COMODORO RIVADAVIA	MOUNT PLEASANT	09/05/16	4000S 04400W	3840	E2	46
463 A	EZEIZA	COMODORO RIVADAVIA	09/05/16	4000S 04400W	2940	E2	46
464	LIMA	BOGOTA	09/05/16	PLG	60	E1	18
465	ATLANTICO	MONTEVIDEO	10/05/16	SBAOSUEO6	60	E2	22
467	CORDOBA	LA PAZ	11/05/16	PUBUM	90	E1	26
468	AMAZONICA	BOGOTA	11/05/16	MTU	60	E2	22
469	LIMA	GUAYAQUIL	11/05/16	TERAS	60	E1	18
470	CURITIBA	MONTEVIDEO	11/05/16	MLO	60	E2	22
472	COMODORO RIVADAVIA	MOUNT PLEASANT	12/05/16	4000S 04000W	4020	E2	46
472 A	EZEIZA	COMODORO RIVADAVIA	12/05/16	4000S 04000W	3600	E2	46
474	ATLANTICO	MONTEVIDEO	13/05/16	SBAOSUEO5	60	E2	22
475	MONTEVIDEO	EZEIZA	13/05/16	SBAOSUEO5	3000	E2	41
476	PIARCO	STA. MARIA	13/05/16	EKNUT	90	E2	39
477	LIMA	GUAYAQUIL	14/05/16	ANPAL	60	E1	18
478	PANAMA	BOGOTA	14/05/16	PUDAK	60	E1	13
479	LIMA	ANTOFAGASTA	14/05/16	SORTA	60	E1	18
481	MONTEVIDEO	EZEIZA	14/05/16	SBAOSUEO6	3000	E2	41
482	ATLANTICO	MONTEVIDEO	14/05/16	SBAOSUEO6	90	E2	39
483	ST. DOMINGO	CURAZAO	14/05/16	BEROX	15	E1	18
484	AMAZONICA	CURITIBA	14/05/16	UMLEV	60	E2	22
485	COMODORO RIVADAVIA	MOUNT PLEASANT	14/05/16	DIGIS	90	E2	34
486	BOGOTA	MAIQUETIA	14/05/16	ENPUT	60	E1	18
488	RESISTENCIA	EZEIZA	15/05/16	KORTA	60	E1	13
489	CURAZAO	MAIQUETIA	15/05/16	ACORA	60	E1	13
490	CURITIBA	AERONAVE	15/05/16	PABIV	60	L	13
491	CURITIBA	BRASILIA	15/05/16	PABIV	60	H	14
492	BOGOTA	GUAYAQUIL	16/05/16	BOKAN	60	E1	20
494	ANTOFAGASTA	LIMA	17/05/16	IREMI	60	E1	18
495	BOGOTA	PANAMA	17/05/16	BUXOS	60	E1	18
496	ATLANTICO	MONTEVIDEO	17/05/16	SBAOSUEO6	60	E2	22
497	ST. DOMINGO	PORT AU PRINCE	17/05/16	ETBOD	15	E2	22
498	BOGOTA	PANAMA	18/05/16	IVROS	60	E2	22
500	GUAYAQUIL	LIMA	18/05/16	ARNEL	60	F	22
501	GUAYAQUIL	LIMA	18/05/16	ARNEL	60	F	22
503	ATLANTICO	ABIDJAN	18/05/16	SBAODIII2	90	E2	39
504	ST. DOMINGO	SAN JUAN	18/05/16	NEGON	0	E2	22

505	MENDOZA	CORDOBA	18/05/16	TERON	60	E2	17
506	BOGOTA	PANAMA	19/05/16	TILSO	60	E1	18
507	LIMA	GUAYAQUIL	20/05/16	ANPAL	60	E1	18
508	BOGOTA	GUAYAQUIL	20/05/16	UGUPI	60	E1	20
509	AMAZONICA	MAIQUETIA	20/05/16	VUMPI	60	E1	18
510	ANTOFAGASTA	CORDOBA	21/05/16	KONRI	90	E1	26
511	COMODORO RIVADAVIA	MOUNT PLEASANT	21/05/16	DIGIS	90	E2	34
512	LIMA	GUAYAQUIL	21/05/16	TERAS	60	F	22
513	BOGOTA	MAIQUETIA	21/05/16	CUC	60	E2	22
514	ANTOFAGASTA	LIMA	21/05/16	IREMI	60	E1	18
517	GUAYAQUIL	LIMA	22/05/16	ARNEL	60	E2	22
519	ANTOFAGASTA	LIMA	22/05/16	IREMI	60	E2	22
520	PORT AU PRINCE	ST. DOMINGO	22/05/16	PIGBI	90	E1	35
522	LIMA	GUAYAQUIL	22/05/16	ANPAL	60	E1	18
523	LIMA	GUAYAQUIL	22/05/16	VAKUD	60	E1	20
524	CURAZAO	BARRANQUILLA	23/05/16	OROSA	90	E1	26
525	BOGOTA	AMAZONICA	23/05/16	ABIDE	60	E1	18
527	ANTOFAGASTA	LIMA	23/05/16	IREMI	60	E1	18
528	CORDOBA	LA PAZ	23/05/16	MARIA	60	E1	18
529	PANAMA	CENTRAL AMERICA	24/05/16	PELRA	60	E1	13
530	PANAMA	BOGOTA	24/05/16	DAKMO	60	E1	13
531	PANAMA	BOGOTA	24/05/16	BUSMO	120	E1	21
532	ATLANTICO	MONTEVIDEO	24/05/16	SBAOSUEO6	60	E2	22
533	ANTOFAGASTA	LIMA	25/05/16	IREMI	60	E2	22
535	BOGOTA	MAIQUETIA	25/05/16	KIKAS	60	E2	22
536	LIMA	GUAYAQUIL	25/05/16	LOBOT	0	E2	27
537	ANTOFAGASTA	LIMA	26/05/16	SORTA	60	E1	18
539	LIMA	AMAZONICA	26/05/16	SELVA	0	E1	18
540	CORDOBA	LA PAZ	26/05/16	PUBUM	90	E1	26
541	PORT AU PRINCE	HABANA	27/05/16	URLAM	90	E1	31
542	PIARCO	STA. MARIA	27/05/16	IPSIN	90	E2	39
543	ST. DOMINGO	PORT AU PRINCE	29/05/16	RETAK	0	E2	22
544	AMAZONICA	BRASILIA	30/05/16	MEVOS	60	E1	18
545	AMAZONICA	BRASILIA	30/05/16	MEVOS	60	E1	18
547	ST. DOMINGO	CURAZAO	30/05/16	VESKA	15	E1	20
548	LIMA	GUAYAQUIL	30/05/16	TERAS	0	F	22
549	COMODORO RIVADAVIA	MOUNT PLEASANT	31/05/16	LOMIN	90	E2	34
550	CURITIBA	PILOTO	31/05/16	SEGNO	35	I	14
551	COMODORO RIVADAVIA	MOUNT PLEASANT	01/06/16	4500S 05000W	3600	E2	46
552	ATLANTICO	MONTEVIDEO	01/06/16	SBAOSUEO6	60	E2	22
553	GUAYAQUIL	BOGOTA	01/06/16	PULTU	60	E1	18
554	BOGOTA	PANAMA	03/06/16	BUXOS	60	E1	18
555	AMAZONICA	BOGOTA	04/06/16	MTU	60	E1	18
556	AMAZONICA	MAIQUETIA	04/06/16	VAGAN	60	E1	18
557	AMAZONICA	MAIQUETIA	04/06/16	VUMPI	60	E1	18
558	CURITIBA	PILOTO	04/06/16	ORDEA	30	I	14
559	LIMA	GUAYAQUIL	04/06/16	TERAS	60	E1	18
560	GUAYAQUIL	CENTRAL AMERICA	05/06/16	LIXAS	60	E2	22
562	CORDOBA	RESISTENCIA	06/06/16	VINOS	60	E1	18
563	LA PAZ	CORDOBA	06/06/16	PUBUM	90	E1	26
564	BOGOTA	GUAYAQUIL	07/06/16	UGUPI	60	E1	20
566	COMODORO RIVADAVIA	MOUNT PLEASANT	07/06/16	4500S 05500W	2940	E2	46
568	AMAZONICA	LA PAZ	08/06/16	KILEV	60	E1	18

569	GUAYAQUIL	BOGOTA	08/06/16	UGUPI	60	E1	20
570	CURITIBA	AMAZONICA	09/06/16	TOSAR	60	E2	22
571	KINGSTON	PANAMA	09/06/16	KASOR	60	D	14
572	GUAYAQUIL	BOGOTA	09/06/16	BOKAN	0	E1	20
573	RECIFE	AERONAVE	09/06/16	DAMEX	120	G	18
574	BOGOTA	AMAZONICA	10/06/16	ASAPA	60	E2	22
575	GUAYAQUIL	CENTRAL AMERICA	11/06/16	LIXAS	60	E2	22
576	GUAYAQUIL	BOGOTA	11/06/16	ENSOL	0	E1	20
577	ASUNCION	LA PAZ	12/06/16	KIMAL	540	E2	46
578	LIMA	GUAYAQUIL	13/06/16	VAKUD	60	E2	25
579	ATLANTICO	DAKAR	14/06/16	TASIL	120	E2	39
581	RESISTENCIA	MONTEVIDEO	15/06/16	MCS	60	E1	18
582	LIMA	LA PAZ	15/06/16	DOBNI	60	E1	23
583	CURAZAO	ST. DOMINGO	16/06/16	VESKA	60	E1	20
584	MAIQUETIA	BARRANQUILLA	17/06/16	SIDOS	60	E2	17
585	PORT AU PRINCE	ST. DOMINGO	17/06/16	ETBOD	60	E1	23
586	ASUNCION	LA PAZ	17/06/16	OROMU	60	E1	18
587	AMAZONICA	PILOTO	17/06/16	LEMIS	120	B	18
588	RESISTENCIA	EZEIZA	17/06/16	TODES	60	B	17
589	AMAZONICA	BOGOTA	18/06/16	MTU	60	E1	18
590	PORT AU PRINCE	ST. DOMINGO	18/06/16	OSIDU	90	E1	31
591	PORT AU PRINCE	ST. DOMINGO	18/06/16	RETAK	90	E2	39
592	ST. DOMINGO	PORT AU PRINCE	19/06/16	PIGBI	0	E2	25
593	ST. DOMINGO	PORT AU PRINCE	19/06/16	ETBOD	0	E1	18
594	ANTOFAGASTA	LIMA	20/06/16	IREMI	0	E1	18
596	CURAZAO	BARRANQUILLA	20/06/16	IMULI	90	E1	26
597	CENTRAL AMERICA	MEXICO	20/06/16	TUGET	60	E1	18
598	BOGOTA	PANAMA	20/06/16	KAKOL	0	E1	18
599	CURITIBA	MONTEVIDEO	20/06/16	AKNEN	60	E2	22
600	CORDOBA	LA PAZ	21/06/16	MARIA	90	E1	26
601	CURITIBA	BRASILIA	21/06/16	IVSOB	60	E2	22
602	BOGOTA	PANAMA	22/06/16	IVROS	60	E1	18
604	LIMA	BOGOTA	22/06/16	PLG	90	E1	31
605	RESISTENCIA	EZEIZA	22/06/16	OPRIX	60	E1	18
606	NEW YORK	PIARCO	23/06/16	DRDGE	60	E2	22
607	BOGOTA	PILOTO	24/06/16	OTU	60	I	14
608	BOGOTA	PANAMA	24/06/16	KAKOL	60	E1	18
609	BOGOTA	MAIQUETIA	24/06/16	KIKAS	60	E2	22
610	CORDOBA	RESISTENCIA	24/06/16	VINOS	90	E2	34
611	GUAYAQUIL	CENTRAL AMERICA	24/06/16	LIXAS	60	E1	18
612	CURAZAO	BARRANQUILLA	24/06/16	SELAN	90	E1	36
613	COMODORO RIVADAVIA	MOUNT PLEASANT	25/06/16	5000S 05500W	720	E2	46
615	PIARCO	MAIQUETIA	26/06/16	ANADA	60	E2	27
616	LIMA	LA PAZ	26/06/16	DOBNI	90	E1	31
617	GUAYAQUIL	BOGOTA	27/06/16	BOKAN	0	F	30
618	ANTOFAGASTA	LIMA	27/06/16	IREMI	90	E2	34
620	ST. DOMINGO	CURAZAO	27/06/16	POKAK	10	E1	18
621	MEXICO	CENTRAL AMERICA	27/06/16	NOTOS	90	E1	31
622	CURITIBA	ASUNCION	28/06/16	SOSMO	60	E1	18
623	PORT AU PRINCE	MIAMI	28/06/16	JOSES	90	E1	31
624	CURAZAO	ST. DOMINGO	28/06/16	VESKA	90	E1	30
625	BOGOTA	MAIQUETIA	28/06/16	AMAYA	60	E1	18
626	GUAYAQUIL	BOGOTA	29/06/16	BOKAN	60	E1	20

627	LIMA	LA PAZ	30/06/16	RAXUN	90	E1	31
628	BOGOTA	PANAMA	30/06/16	BUXOS	60	E1	18
630	KINGSTON	PANAMA	30/06/16	DAGUD	60	E1	18
631	PORT AU PRINCE	ST. DOMINGO	30/06/16	PIGBI	90	E1	35
632	AMAZONICA	MAIQUETIA	01/07/16	UGAGA	60	E1	18
633	PIARCO	GEORGETOWN	01/07/16	MINDA	60	E1	18
634	CURAZAO	ST. DOMINGO	01/07/16	IRGUT	60	E1	18
635	COMODORO RIVADAVIA	MOUNT PLEASANT	01/07/16	5000S 05600W	600	E2	46
636	CURITIBA	MONTEVIDEO	02/07/16	AKPOD	60	E1	18
637	CENTRAL AMERICA	MEXICO	02/07/16	KATIS	90	E1	31
638	CORDOBA	LA PAZ	02/07/16	GAXOK	90	E2	39
639	GUAYAQUIL	BOGOTA	02/07/16	BOKAN	60	E1	20
640	ST. DOMINGO	SAN JUAN	02/07/16	MELLA	0	E2	22
641	RESISTENCIA	EZEIZA	03/07/16	OPRIX	90	E1	26
642	CURAZAO	MAIQUETIA	03/07/16	PAGAK	60	E2	17
643	AMAZONICA	BOGOTA	03/07/16	BRACO	60	E2	22
644	LA PAZ	ASUNCION	04/07/16	OROMU	60	E1	23
646	BOGOTA	PANAMA	06/07/16	DAKMO	60	E2	22
648	BOGOTA	GUAYAQUIL	06/07/16	PULTU	60	E1	18
649	MAIQUETIA	BOGOTA	06/07/16	KIKAS	60	E1	13
650	MAIQUETIA	BARRANQUILLA	06/07/16	AKNIL	60	E2	22
651	CENTRAL AMERICA	MEXICO	06/07/16	ASOKU	60	E1	18
652	ST. DOMINGO	SAN JUAN	07/07/16	KATOK	60	E2	22
653	LIMA	GUAYAQUIL	07/07/16	TERAS	60	E2	22
655	KINGSTON	CENTRAL AMERICA	08/07/16	PESTO	60	E1	18
656	PORT AU PRINCE	ST. DOMINGO	08/07/16	ETBOD	90	E1	31
657	PIARCO	MAIQUETIA	08/07/16	ITEGO	60	E1	18
658	LIMA	BOGOTA	08/07/16	PLG	60	E1	18
659	AMAZONICA	MAIQUETIA	08/07/16	POVLA	60	E2	22
660	COMODORO RIVADAVIA	MOUNT PLEASANT	09/07/16	5000S 05600W	600	E2	46
661	CORDOBA	MENDOZA	09/07/16	TERON	60	E2	17
662	RESISTENCIA	EZEIZA	09/07/16	KORTA	90	E1	26
663	CURAZAO	ST. DOMINGO	09/07/16	VESKA	60	E1	20
664	LIMA	GUAYAQUIL	09/07/16	EVLIM	90	E1	31
665	ANTOFAGASTA	LIMA	10/07/16	SORTA	60	E1	18
667	CURITIBA	MONTEVIDEO	10/07/16	AKPOD	60	E2	22
669	LIMA	BOGOTA	10/07/16	PLG	90	E1	31
670	GUAYAQUIL	PILOTO	10/07/16	BOKAN	60	D	30
671	GUAYAQUIL	BOGOTA	11/07/16	BOKAN	60	E1	20
672	ANTOFAGASTA	LIMA	11/07/16	IREMI	60	E1	18
674	CURAZAO	BARRANQUILLA	11/07/16	SELAN	60	E1	18
675	CURAZAO	ST. DOMINGO	12/07/16	VESKA	60	E1	20
676	GUAYAQUIL	LIMA	12/07/16	VAKUD	60	F	30
678	COMODORO RIVADAVIA	MOUNT PLEASANT	12/07/16	5000S 05600W	600	E2	46
679	ATLANTICO	MONTEVIDEO	12/07/16	SBAOSUEO6	60	E2	22
680	BOGOTA	PANAMA	13/07/16	DAKMO	60	E2	22
681	BOGOTA	BARRANQUILLA	13/07/16	UGALU	60	E1	18
683	GUAYAQUIL	LIMA	13/07/16	ANPAL	60	E1	23
684	MEXICO	CENTRAL AMERICA	13/07/16	NOTOS	90	E1	31
685	CENTRAL AMERICA	BOGOTA	13/07/16	BOLDO	60	E2	22
686	EZEIZA	RESISTENCIA	13/07/16	VARES	90	E1	26
689	ANTOFAGASTA	LIMA	14/07/16	IREMI	90	E1	26
691	COMODORO RIVADAVIA	MOUNT PLEASANT	15/07/16	5000S 05600W	600	E2	46

692	AMAZONICA	MAIQUETIA	15/07/16	POVLA	60	E1	18
693	LIMA	LA PAZ	16/07/16	ELAKO	0	E2	27
694	LIMA	LA PAZ	16/07/16	KOMPA	240	E2	51
695	BOGOTA	GUAYAQUIL	16/07/16	UGUPI	60	E1	20
696	LIMA	AMAZONICA	16/07/16	LIMPO	0	E2	22
697	BOGOTA	GUAYAQUIL	16/07/16	UGUPI	60	E1	20
698	BOGOTA	BARRANQUILLA	17/07/16	UGALU	60	E2	22
699	LIMA	LA PAZ	17/07/16	ELAKO	0	E2	27
700	CURAZAO	ST. DOMINGO	17/07/16	VESKA	60	E1	20
701	RESISTENCIA	CURITIBA	17/07/16	GEBUN	90	E2	29
704	GUAYAQUIL	CENTRAL AMERICA	18/07/16	LIXAS	60	E1	18
705	PANAMA	BOGOTA	19/07/16	ARORO	60	E1	13
706	COMODORO RIVADAVIA	MOUNT PLEASANT	19/07/16	4500S 05000W	3600	E2	46
707	PANAMA	KINGSTON	19/07/16	ARNAL	60	E1	13
709	GUAYAQUIL	BOGOTA	20/07/16	PULTU	60	E2	22
710	GUAYAQUIL	CENTRAL AMERICA	21/07/16	LIXAS	60	E1	18
711	RECIFE	PILOTO	21/07/16	MUGAV	20	A	13
712	BOGOTA	AMAZONICA	21/07/16	ABIDE	90	E1	31
715	HABANA	AERONAVE	22/07/16	TADPO	12	G	14
716	GUAYAQUIL	CENTRAL AMERICA	22/07/16	LIXAS	60	E1	18
717	ATLANTICO	MONTEVIDEO	22/07/16	SBAOSUEO6	90	E2	39
718	MONTEVIDEO	EZEIZA	22/07/16	SUEOSAEU6	3000	E2	46
719	BOGOTA	LIMA	22/07/16	PLG	60	E1	18
720	CURAZAO	BARRANQUILLA	22/07/16	OROSA	60	E2	22
721	GUAYAQUIL	LIMA	22/07/16	EVLIM	60	F	22
722	MONTEVIDEO	EZEIZA	22/07/16	SUEOSAEU6	3000	E2	46
723	ATLANTICO	MONTEVIDEO	22/07/16	SBAOSUEO6	60	E2	22
725	AMAZONICA	BRASILIA	23/07/16	MOMSO	60	E1	18
726	AMAZONICA	BRASILIA	23/07/16	MEVOS	60	E1	18
727	BOGOTA	PANAMA	23/07/16	IRASO	90	E1	31
728	LIMA	GUAYAQUIL	23/07/16	ARNEL	60	E2	22
730	BOGOTA	BARRANQUILLA	23/07/16	DAGAN	60	E2	22
731	LA PAZ	ASUNCION	23/07/16	EDRUS	60	E2	37
732	AMAZONICA	BOGOTA	24/07/16	BRACO	60	E1	18
733	CENTRAL AMERICA	MEXICO	24/07/16	NOTOS	90	E1	31
735	CENTRAL AMERICA	BOGOTA	25/07/16	BOLDO	90	E2	39
736	PORT AU PRINCE	ST. DOMINGO	25/07/16	ETBOD	90	E1	31
737	KINGSTON	BARRANQUILLA	25/07/16	OTAMO	60	E1	18
738	KINGSTON	BARRANQUILLA	25/07/16	KILER	60	E1	18
739	KINGSTON	BARRANQUILLA	25/07/16	KILER	60	E1	18
740	AMAZONICA	BOGOTA	26/07/16	MTU	60	E2	22
741	GUAYAQUIL	BOGOTA	26/07/16	UGUPI	60	E1	20
742	CENTRAL AMERICA	GUAYAQUIL	26/07/16	UGADI	60	E1	18
743	BARRANQUILLA	BOGOTA	26/07/16	SERVO	60	E2	22
745	BOGOTA	GUAYAQUIL	27/07/16	ANRAX	90	E1	31
746	GUAYAQUIL	BOGOTA	27/07/16	BOLOM	60	E2	22
747	CURITIBA	MONTEVIDEO	27/07/16	AKPOD	60	E2	22
749	LIMA	ANTOFAGASTA	27/07/16	IREMI	60	E2	22
750	GUAYAQUIL	BOGOTA	27/07/16	ENSOL	60	E1	20
752	LA PAZ	ASUNCION	28/07/16	OROMU	240	E1	39
753	BOGOTA	LIMA	28/07/16	PLG	60	E2	22
754	GUAYAQUIL	LIMA	29/07/16	EVLIM	0	E2	22
755	GUAYAQUIL	BOGOTA	29/07/16	UGUPI	60	E1	20

756	BOGOTA	LIMA	29/07/16	PLG	60	E2	22
758	CURAZAO	ST. DOMINGO	29/07/16	BEROX	60	E1	18
759	GUAYAQUIL	BOGOTA	29/07/16	BOKAN	0	E1	20
760	AMAZONICA	CAYENNE	30/07/16	ACARI	60	E1	18
761	PORT AU PRINCE	ST. DOMINGO	30/07/16	PIGBI	90	E1	35
762	GUAYAQUIL	BOGOTA	31/07/16	BOKAN	60	E1	20
763	CURAZAO	ST. DOMINGO	31/07/16	VESKA	60	E1	20
764	BOGOTA	GUAYAQUIL	01/08/16	UGUPI	0	E1	20
765	LIMA	LA PAZ	01/08/16	ELAKO	420	E1	39
766	AMAZONICA	MAIQUETIA	02/08/16	VAGAN	60	E1	18
767	AMAZONICA	PARAMARIBO	02/08/16	ACARI	60	E1	18
768	BOGOTA	CENTRAL AMERICA	02/08/16	VAMOS	90	E1	31
769	CURAZAO	BARRANQUILLA	03/08/16	SELAN	60	E1	18
770	ASUNCION	LA PAZ	03/08/16	OROMU	60	E1	18
771	GUAYAQUIL	BOGOTA	04/08/16	PULTU	60	E1	18
772	ANTOFAGASTA	LIMA	04/08/16	SORTA	60	E1	18
774	RESISTENCIA	EZEIZA	04/08/16	KORTA	90	E2	34
776	GUAYAQUIL	BOGOTA	05/08/16	UGUPI	0	E2	25
777	GUAYAQUIL	LIMA	05/08/16	VAKUD	60	F	30
778	CURITIBA	PILOTO	05/08/16	IRUXI	60	A	13
779	CURAZAO	ST. DOMINGO	05/08/16	VESKA	60	E1	30
781	BOGOTA	PANAMA	06/08/16	IRASO	90	E1	31
782	AMAZONICA	MAIQUETIA	06/08/16	VUMPI	60	E2	22
783	BOGOTA	PANAMA	06/08/16	TOKUT	60	E1	18
784	ANTOFAGASTA	LIMA	06/08/16	IREMI	60	E1	18
785	PORT AU PRINCE	ST. DOMINGO	06/08/16	PIGBI	90	E1	35
786	KINGSTON	BARRANQUILLA	07/08/16	EGAPO	60	E1	18
787	ST. DOMINGO	PORT AU PRINCE	07/08/16	PIGBI	0	E2	25
790	GUAYAQUIL	LIMA	09/08/16	VAKUD	60	F	30
791	LIMA	LA PAZ	10/08/16	ELAKO	90	E2	39
792	LIMA	AMAZONICA	10/08/16	SIGOB	0	E1	18
793	RECIFE	CURITIBA	11/08/16	IRUXI	0	E1	18
794	PORT AU PRINCE	ST. DOMINGO	11/08/16	ETBOD	90	E1	31
795	ANTOFAGASTA	LIMA	12/08/16	SORTA	60	E1	18
797	PORT AU PRINCE	KINGSTON	12/08/16	SASON	90	E1	31
798	PORT AU PRINCE	KINGSTON	12/08/16	SASON	90	E1	31
799	LIMA	ANTOFAGASTA	12/08/16	ALDAX	0	E1	18
800	ANTOFAGASTA	CORDOBA	13/08/16	KONRI	180	E1	34
801	ASUNCION	LA PAZ	13/08/16	VME	60	E2	22
802	CURAZAO	ST. DOMINGO	13/08/16	BEROX	60	E1	18
803	AMAZONICA	BOGOTA	13/08/16	MTU	60	E2	22
804	PORT AU PRINCE	ST. DOMINGO	13/08/16	ETBOD	90	E1	31
805	RESISTENCIA	EZEIZA	14/08/16	KORTA	90	E1	31
806	ANTOFAGASTA	LIMA	14/08/16	IREMI	60	E1	18
808	BOGOTA	GUAYAQUIL	14/08/16	BOKAN	60	E1	20
810	CURITIBA	LA PAZ	14/08/16	SIDAK	60	E2	22
811	CURITIBA	MONTEVIDEO	14/08/16	AKNEN	60	E2	22
813	CURITIBA	LA PAZ	15/08/16	CUB	60	E2	22
814	MAIQUETIA	BOGOTA	15/08/16	KIKAS	60	E2	17
815	MAIQUETIA	BOGOTA	15/08/16	KIKAS	60	E2	17
817	CURITIBA	MONTEVIDEO	15/08/16	MLO	60	E1	18
818	RESISTENCIA	EZEIZA	15/08/16	KORTA	90	E1	31
819	GUAYAQUIL	BOGOTA	15/08/16	BOKAN	0	E2	25

820	MAIQUETIA	BOGOTA	16/08/16	CUC	60	E2	17
821	CURITIBA	MONTEVIDEO	16/08/16	MLO	60	E2	22
822	ST. DOMINGO	CURAZAO	16/08/16	POKAK	0	E2	22
823	ST. DOMINGO	CURAZAO	16/08/16	POKAK	0	E2	22
824	PANAMA	CENTRAL AMERICA	16/08/16	PELRA	90	E1	31
825	LIMA	LA PAZ	16/08/16	DOBNI	90	E1	31
826	SAN JUAN	PIARCO	16/08/16	ILURI	60	E1	18
828	BOGOTA	PANAMA	16/08/16	DAKMO	60	E2	22
829	LIMA	BOGOTA	17/08/16	PLG	60	E1	18
830	RESISTENCIA	EZEIZA	17/08/16	KORTA	90	E1	26
831	AMAZONICA	MAIQUETIA	18/08/16	POVLA	60	E1	18
832	PANAMA	CENTRAL AMERICA	18/08/16	ISEBA	90	E1	31
833	PANAMA	CENTRAL AMERICA	18/08/16	ISEBA	90	E1	26
834	MEXICO	CENTRAL AMERICA	18/08/16	SIGMA	60	E2	22
835	CURITIBA	AMAZONICA	18/08/16	TOSAR	60	E2	22
836	PORT AU PRINCE	ST. DOMINGO	18/08/16	PIGBI	90	E1	35
838	PANAMA	CENTRAL AMERICA	19/08/16	ANSON	60	E2	17
839	BOGOTA	PANAMA	19/08/16	BUXOS	60	E1	18
840	CURITIBA	BRASILIA	20/08/16	PULOT	60	E2	22
841	ANTOFAGASTA	LIMA	20/08/16	IREMI	60	E1	18
843	CURAZAO	BARRANQUILLA	20/08/16	OROSA	60	E1	18
844	AMAZONICA	BOGOTA	21/08/16	MTU	60	E2	22
845	SAN JUAN	PIARCO	21/08/16	ANADA	60	E1	18
847	ANTOFAGASTA	LIMA	21/08/16	IREMI	60	E1	18
848	BOGOTA	PANAMA	22/08/16	BUXOS	60	E2	22
849	GUAYAQUIL	BOGOTA	22/08/16	UGUPI	0	E2	25
850	ANTOFAGASTA	LIMA	22/08/16	IREMI	60	E1	18
852	ANTOFAGASTA	LIMA	22/08/16	IREMI	60	E1	18
854	GUAYAQUIL	BOGOTA	22/08/16	BOKAN	60	E1	20
855	GUAYAQUIL	BOGOTA	23/08/16	UGUPI	0	E1	20
856	BOGOTA	PANAMA	23/08/16	DAKMO	60	E1	18
857	BOGOTA	PANAMA	23/08/16	BUXOS	60	E1	18
858	BOGOTA	PANAMA	24/08/16	DAKMO	60	E1	18
859	GUAYAQUIL	LIMA	24/08/16	VAKUD	60	F	30
860	RESISTENCIA	EZEIZA	24/08/16	KORTA	90	E1	26
861	GUAYAQUIL	BOGOTA	24/08/16	PULTU	60	E1	18
862	KINGSTON	BARRANQUILLA	25/08/16	OTAMO	60	E1	18
863	MAIQUETIA	AMAZONICA	25/08/16	VAGAN	90	E1	26
865	CURITIBA	RECIFE	25/08/16	UMREP	60	E2	22
866	BOGOTA	PANAMA	26/08/16	IRASO	90	E1	31
867	MAIQUETIA	BARRANQUILLA	26/08/16	ORTIZ	60	E2	17
868	MAIQUETIA	BOGOTA	27/08/16	AMAYA	90	E2	34
869	GUAYAQUIL	BOGOTA	27/08/16	UGUPI	60	E1	20
870	GUAYAQUIL	BOGOTA	27/08/16	ENSOL	60	E2	25
871	ST. DOMINGO	CURAZAO	27/08/16	POKAK	10	E1	18
872	CURAZAO	PORT AU PRINCE	27/08/16	LENOM	60	E1	18
873	KINGSTON	BARRANQUILLA	28/08/16	KILER	60	E1	18
874	ANTOFAGASTA	LIMA	28/08/16	IREMI	60	E1	18
876	AMAZONICA	BOGOTA	28/08/16	BRACO	60	E1	18
877	BOGOTA	LIMA	28/08/16	PLG	60	E1	18
878	GUAYAQUIL	BOGOTA	28/08/16	UGUPI	60	E1	20
879	ST. DOMINGO	CURAZAO	29/08/16	VESKA	0	E1	20
880	ST. DOMINGO	CURAZAO	29/08/16	VESKA	0	E1	20

881	ST. DOMINGO	CURAZAO	29/08/16	VESKA	0	E1	20
883	ANTOFAGASTA	LIMA	30/08/16	SORTA	60	E1	18
885	CURITIBA	MONTEVIDEO	30/08/16	MLO	60	E1	18
886	ST. DOMINGO	MIAMI	30/08/16	SEKAR	0	E1	18
887	LIMA	PILOTO	31/08/16	KALAR	60	B	14
888	AMAZONICA	PARAMARIBO	31/08/16	TIR	60	E1	18
889	AMAZONICA	PARAMARIBO	31/08/16	ACARI	60	E1	18
890	GUAYAQUIL	LIMA	31/08/16	PABOB	60	F	14
891	CENTRAL AMERICA	MEXICO	01/09/16	KATIS	90	F	23
892	CURAZAO	ST. DOMINGO	01/09/16	KARUM	60	E1	18
893	AMAZONICA	MAIQUETIA	01/09/16	VUMPI	60	E2	22
894	CORDOBA	LA PAZ	02/09/16	MARIA	90	E2	39
895	CORDOBA	LA PAZ	02/09/16	PUBUM	90	E2	34
896	LIMA	GUAYAQUIL	02/09/16	OSAKI	30	E2	22
897	CURAZAO	BARRANQUILLA	02/09/16	1243N 07142W	60	E1	13
898	CORDOBA	EZEIZA	03/09/16	ROKER	90	E1	21
899	GUAYAQUIL	CENTRAL AMERICA	03/09/16	UGADI	60	E1	18
900	CORDOBA	MENDOZA	03/09/16	RAXUR	60	E1	18
901	COMODORO RIVADAVIA	MOUNT PLEASANT	03/09/16	5000S 05600W	600	E2	51
902	LA PAZ	CORDOBA	03/09/16	PUBUM	60	E1	23
903	ST. DOMINGO	PORT AU PRINCE	03/09/16	PIGBI	10	E1	20
904	RESISTENCIA	EZEIZA	03/09/16	TODES	90	E2	39
905	CURAZAO	BARRANQUILLA	03/09/16	1243N 07142W	60	E1	18
906	ANTOFAGASTA	LIMA	04/09/16	ESDIN	90	E1	26
908	BOGOTA	GUAYAQUIL	05/09/16	UGUPI	60	E1	20
909	CENTRAL AMERICA	BOGOTA	05/09/16	BOLDO	60	E1	18
910	GUAYAQUIL	BOGOTA	05/09/16	BOKAN	0	E2	20
911	CURAZAO	BARRANQUILLA	05/09/16	1315N 07228W	60	E1	18
912	GUAYAQUIL	CENTRAL AMERICA	06/09/16	LIXAS	60	E1	18
913	ANTOFAGASTA	LIMA	06/09/16	IREMI	90	E1	26
915	RESISTENCIA	CORDOBA	06/09/16	SIKOB	60	E2	22
916	CURAZAO	BARRANQUILLA	06/09/16	OROSA	60	E1	18
917	AMAZONICA	GEORGETOWN	06/09/16	DOBDA	60	E1	18
918	LIMA	LA PAZ	07/09/16	DOBNI	120	E1	31
919	ST. DOMINGO	SAN JUAN	07/09/16	ANTEX	0	E1	18
920	LIMA	ANTOFAGASTA	09/09/16	IREMI	60	E2	22
921	BOGOTA	CENTRAL AMERICA	09/09/16	BOLDO	90	E1	31
923	AMAZONICA	MAIQUETIA	10/09/16	VUMPI	60	E2	22
924	CURAZAO	ST. DOMINGO	10/09/16	VESKA	60	E2	25
925	PORT AU PRINCE	ST. DOMINGO	10/09/16	PIGBI	90	E1	35
926	CURAZAO	ST. DOMINGO	11/09/16	POKAK	60	E1	18
927	CENTRAL AMERICA	BOGOTA	12/09/16	BOLDO	60	E2	22
928	CORDOBA	MENDOZA	12/09/16	ESKOP	60	E1	18
929	RECIFE	PILOTO	12/09/16	EDVAR	15	A	13
930	PARAMARIBO	AMAZONICA	13/09/16	ACARI	90	E1	26
931	AMAZONICA	ATLANTICO	13/09/16	OBGAP	60	E1	18
932	COMODORO RIVADAVIA	MOUNT PLEASANT	13/09/16	5000S 05600W	600	E2	51
933	LIMA	AMAZONICA	13/09/16	LET	60	E2	22
934	BOGOTA	MAIQUETIA	13/09/16	ENPUT	60	E1	18
935	LA PAZ	AMAZONICA	13/09/16	KILEV	60	E2	27
936	ST. DOMINGO	CURAZAO	13/09/16	PALAS	0	E1	18
937	LIMA	GUAYAQUIL	14/09/16	VAKUD	60	E2	25
938	ANTOFAGASTA	CORDOBA	14/09/16	KADAT	180	E1	34

939	CORDOBA	EZEIZA	14/09/16	GAVAM	60	E2	22
940	GUAYAQUIL	BOGOTA	14/09/16	PULTU	60	E1	18
941	ST. DOMINGO	PORT AU PRINCE	15/09/16	RETAK	0	E2	22
942	RESISTENCIA	EZEIZA	15/09/16	KORTA	90	E1	31
943	ANTOFAGASTA	CORDOBA	15/09/16	KADAT	180	E1	34
944	RECIFE	PILOTO	15/09/16	DENDE	30	A	13
945	CORDOBA	EZEIZA	15/09/16	GAVAM	60	E2	22
946	CORDOBA	EZEIZA	15/09/16	MJZ	60	E2	22
948	ANTOFAGASTA	CORDOBA	16/09/16	KONRI	180	E1	34
949	CORDOBA	LA PAZ	16/09/16	PUBUM	90	E2	39
950	COMODORO RIVADAVIA	MOUNT PLEASANT	16/09/16	5000S 05600W	600	E2	51
951	CORDOBA	EZEIZA	16/09/16	GAVAM	90	E2	39
952	KINGSTON	CURAZAO	16/09/16	AMBIN	10	I	22
953	KINGSTON	CURAZAO	16/09/16	AMBIN	10	I	22
954	KINGSTON	CURAZAO	16/09/16	AMBIN	10	I	22
955	PANAMA	BOGOTA	16/09/16	BUXOS	90	E1	26
956	GUAYAQUIL	BOGOTA	16/09/16	TCO	60	E1	18
957	LIMA	LA PAZ	17/09/16	DOBN	90	E1	31
958	COMODORO RIVADAVIA	MOUNT PLEASANT	17/09/16	DIGIS	90	E2	39
959	BOGOTA	MAIQUETIA	17/09/16	AMAYA	60	E1	18
960	BOGOTA	MAIQUETIA	17/09/16	KIKAS	60	E1	18
961	ST. DOMINGO	PORT AU PRINCE	17/09/16	OSIDU	15	E1	18
962	CURITIBA	AERONAVE	18/09/16	NAFIL	60	I	14
963	PIARCO	MAIQUETIA	19/09/16	DAREK	60	E1	18
964	BOGOTA	GUAYAQUIL	19/09/16	UGUPI	60	E1	20
965	ST. DOMINGO	PORT AU PRINCE	19/09/16	ETBOD	45	E2	22
966	LIMA	GUAYAQUIL	20/09/16	ANPAL	60	E1	18
967	CENTRAL AMERICA	HABANA	20/09/16	SELEK	0	E1	18
968	CORDOBA	MENDOZA	21/09/16	GILSA	60	E1	18
969	ST. DOMINGO	PORT AU PRINCE	21/09/16	NABEN	10	E1	18
970	ST. DOMINGO	PORT AU PRINCE	21/09/16	PIGBI	0	E2	25
971	CENTRAL AMERICA	PILOTO	22/09/16	ISEBA	60	D	22
972	PANAMA	CENTRAL AMERICA	22/09/16	ISEBA	90	E1	26
973	BOGOTA	AMAZONICA	22/09/16	ABIDE	60	E1	18
974	BOGOTA	GUAYAQUIL	22/09/16	BOKAN	60	E1	20
975	BOGOTA	GUAYAQUIL	22/09/16	UGUPI	60	E1	20
976	CURAZAO	KINGSTON	22/09/16	DIBOK	60	E2	22
977	RESISTENCIA	EZEIZA	23/09/16	TODES	90	E1	31
978	COMODORO RIVADAVIA	MOUNT PLEASANT	23/09/16	4500S 04400W	4260	E2	51
979	EZEIZA	COMODORO RIVADAVIA	23/09/16	4500S 04400W	600	E2	51
980	GUAYAQUIL	BOGOTA	23/09/16	PULTU	60	E2	22
981	GUAYAQUIL	BOGOTA	23/09/16	BOKAN	0	E2	25
982	GUAYAQUIL	LIMA	25/09/16	ANPAL	0	E1	18
983	GUAYAQUIL	LIMA	25/09/16	ANPAL	0	E1	18
985	GUAYAQUIL	BOGOTA	25/09/16	ENSOL	60	E2	20
986	HABANA	MEXICO	25/09/16	NUKAN	60	E1	18
987	MEXICO	CENTRAL AMERICA	25/09/16	GABEN	60	E1	18
988	PORT AU PRINCE	ST. DOMINGO	25/09/16	ETBOD	90	E1	31
989	MENDOZA	CORDOBA	26/09/16	SOLER	60	E1	13
990	ST. DOMINGO	PORT AU PRINCE	26/09/16	ETBOD	15	E2	22
993	CENTRAL AMERICA	PILOTO	26/09/16	PABEL	60	D	22
995	CURAZAO	MAIQUETIA	27/09/16	ESIPO	60	E1	18
996	LA PAZ	LIMA	27/09/16	ELAKO	30	E1	23

997	ST. DOMINGO	CURAZAO	28/09/16	IRGUT	15	E1	18
998	MENDOZA	SANTIAGO	28/09/16	MIBAS	90	E2	34
1000	CURAZAO	KINGSTON	28/09/16	DIBOK	60	E2	32
1002	ST. DOMINGO	CURAZAO	29/09/16	VESKA	10	E1	25
1003	COMODORO RIVADAVIA	MOUNT PLEASANT	30/09/16	5000S 05600W	600	E2	51
1004	MENDOZA	CORDOBA	02/10/16	SIBOX	60	E1	13
1005	LA PAZ	CORDOBA	02/10/16	PUBUM	90	E1	31
1006	CORDOBA	MENDOZA	02/10/16	ORABA	90	E1	26
1008	ANTOFAGASTA	LIMA	02/10/16	IREMI	90	E1	26
1010	BOGOTA	GUAYAQUIL	03/10/16	UGUPI	60	E2	25
1011	BOGOTA	PANAMA	03/10/16	BUXOS	60	E2	22
1012	AMAZONICA	BOGOTA	05/10/16	MTU	60	E1	18
1013	BOGOTA	LIMA	05/10/16	PLG	60	E1	18
1015	RECIFE	PILOTO	06/10/16	ILSUG	180	C	19
1016	BOGOTA	MAIQUETIA	06/10/16	AMAYA	60	E1	18
1018	ST. DOMINGO	SAN JUAN	07/10/16	MELLA	0	E2	22
1019	GUAYAQUIL	BOGOTA	08/10/16	BOKAN	60	E1	20
1020	ST. DOMINGO	PORT AU PRINCE	08/10/16	RETAK	0	E1	18
1021	GUAYAQUIL	BOGOTA	09/10/16	ENSOL	60	E2	25
1022	LIMA	GUAYAQUIL	09/10/16	TERAS	60	E2	22
1023	BOGOTA	LIMA	09/10/16	PLG	60	E1	18
1025	PANAMA	CENTRAL AMERICA	10/10/16	ISEBA	60	E1	13
1026	CENTRAL AMERICA	MEXICO	10/10/16	IMASO	60	E1	18
1027	ST. DOMINGO	PORT AU PRINCE	10/10/16	PIGBI	0	E1	20
1028	ATLANTICO	DAKAR	11/10/16	SBAOSUEO6	60	E2	22
1029	AMAZONICA	MAIQUETIA	11/10/16	VUMPI	60	E2	22
1030	ST. DOMINGO	SAN JUAN	11/10/16	MELLA	0	E2	22
1031	ANTOFAGASTA	LIMA	12/10/16	IREMI	90	E1	26
1033	CURAZAO	MAIQUETIA	12/10/16	ESIPO	60	E2	17
1034	ST. DOMINGO	PORT AU PRINCE	12/10/16	DCR	0	E1	18
1035	MAIQUETIA	BOGOTA	12/10/16	KIKAS	60	E2	17
1036	MENDOZA	CORDOBA	12/10/16	SOLER	60	E1	13
1037	PORT AU PRINCE	KINGSTON	13/10/16	MUPOV	90	E1	31
1039	LIMA	ANTOFAGASTA	13/10/16	SORTA	60	E1	18
1040	CORDOBA	ANTOFAGASTA	13/10/16	KONRI	90	E1	31
1041	MENDOZA	EZEIZA	13/10/16	RODIK	60	E1	13
1042	ST. DOMINGO	SAN JUAN	13/10/16	MELLA	15	E1	18
1043	BARRANQUILLA	CURAZAO	13/10/16	SELAN	60	E2	17
1044	BOGOTA	MAIQUETIA	14/10/16	CUC	60	E2	22
1045	ATLANTICO	ABIDJAN	15/10/16	SBAODIII1	60	E2	22
1046	ATLANTICO	ABIDJAN	15/10/16	SBAODIII1	60	E2	22
1047	ATLANTICO	ABIDJAN	15/10/16	SBAODIII1	60	E2	22
1048	AMAZONICA	BOGOTA	16/10/16	ASAPA	60	E2	22
1049	AMAZONICA	BRASILIA	16/10/16	MASVA	60	E1	18
1050	AMAZONICA	MAIQUETIA	16/10/16	VUMPI	60	E1	18
1051	MENDOZA	CORDOBA	16/10/16	SOLER	60	E1	13
1053	CORDOBA	MENDOZA	16/10/16	ORABA	90	E1	26
1054	ST. DOMINGO	PORT AU PRINCE	17/10/16	PIGBI	0	E1	20
1055	MENDOZA	EZEIZA	17/10/16	TOSOR	60	E1	13
1056	MAIQUETIA	BOGOTA	17/10/16	KIKAS	60	E2	17
1058	SANTIAGO	MENDOZA	18/10/16	ASIMO	0	E2	17
1059	BOGOTA	GUAYAQUIL	18/10/16	UGUPI	60	E1	20
1060	BOGOTA	PANAMA	18/10/16	BUXOS	60	E1	18

1061	AMAZONICA	MAIQUETIA	19/10/16	VAGAN	60	E1	18
1062	LIMA	GUAYAQUIL	20/10/16	OSAKI	60	E1	18
1063	AMAZONICA	MAIQUETIA	20/10/16	ZORRO	60	E2	22
1064	AMAZONICA	MAIQUETIA	20/10/16	UGAGA	60	E2	22
1065	CORDOBA	MENDOZA	20/10/16	ESKOP	90	E1	26
1067	BOGOTA	AMAZONICA	21/10/16	LET	60	E1	18
1068	AMAZONICA	MAIQUETIA	21/10/16	POVLA	60	E2	22
1070	ANTOFAGASTA	LIMA	21/10/16	IREMI	90	E1	26
1071	CURITIBA	RESISTENCIA	21/10/16	ARULA	60	E2	22
1075	CURAZAO	ST. DOMINGO	23/10/16	VESKA	60	E1	20
1076	GUAYAQUIL	BOGOTA	23/10/16	BOKAN	60	E2	25
1077	ATLANTICO	JOHANNESBURG	24/10/16	2500S 02500W	60	E1	18
1078	CORDOBA	RESISTENCIA	24/10/16	VINOS	90	E2	34
1079	MENDOZA	CORDOBA	24/10/16	PAMAL	60	E1	18
1080	CURAZAO	PORT AU PRINCE	24/10/16	LENOM	60	E1	18
1081	PANAMA	BOGOTA	24/10/16	ARORO	60	E1	13
1082	CORDOBA	ANTOFAGASTA	24/10/16	KONRI	90	E1	21
1083	MENDOZA	SANTIAGO	25/10/16	GUVOL	60	E2	17
1084	PANAMA	BOGOTA	25/10/16	ARORO	60	E1	18
1085	GUAYAQUIL	BOGOTA	26/10/16	BOKAN	60	E1	20
1086	LA PAZ	ASUNCION	27/10/16	OROMU	60	E1	23
1087	MENDOZA	SANTIAGO	28/10/16	PAMAL	60	E1	13
1088	GUAYAQUIL	BOGOTA	28/10/16	AKTAB	60	E1	18
1089	CURITIBA	RESISTENCIA	29/10/16	ARULA	60	E2	27
1091	PANAMA	BARRANQUILLA	29/10/16	BOGAL	60	E1	13
1093	SAN JUAN	CURAZAO	29/10/16	SCAPA	60	E1	18
1094	HABANA	AERONAVE	29/10/16	ENAMO	36	I	14
1097	CORDOBA	MENDOZA	01/11/16	ESKOP	60	E2	22
1098	ST. DOMINGO	SAN JUAN	01/11/16	NEGON	0	E2	22
1099	CURITIBA	PILOTO	01/11/16	2100S 04112W	10	B	19
1100	BOGOTA	GUAYAQUIL	02/11/16	UGUPI	0	E2	25
1101	GUAYAQUIL	CENTRAL AMERICA	02/11/16	UGADI	60	E2	22
1102	GUAYAQUIL	CENTRAL AMERICA	02/11/16	LOGAL	60	E1	18
1103	AMAZONICA	LA PAZ	02/11/16	VILUX	60	E2	22
1105	ANTOFAGASTA	CORDOBA	03/11/16	KONRI	180	E1	34
1106	SANTIAGO	MENDOZA	03/11/16	UMKAL	60	E1	13
1107	ST. DOMINGO	CURAZAO	03/11/16	IRGUT	30	E2	22
1108	MEXICO	CENTRAL AMERICA	03/11/16	ANREX	300	E1	34
1110	BOGOTA	PANAMA	04/11/16	DAKMO	0	E1	18
1111	GUAYAQUIL	CENTRAL AMERICA	04/11/16	LOGAL	60	E2	22
1112	CORDOBA	MENDOZA	04/11/16	KOVUN	60	E1	18
1113	ANTOFAGASTA	CORDOBA	04/11/16	KONRI	90	E1	21
1114	PANAMA	CENTRAL AMERICA	05/11/16	EGODI	60	E1	13
1115	BOGOTA	PANAMA	05/11/16	TOKUT	0	E2	22
1116	CORDOBA	ANTOFAGASTA	05/11/16	KONRI	90	E1	26
1117	RESISTENCIA	EZEIZA	06/11/16	KORTA	90	E2	34
1118	AMAZONICA	BOGOTA	06/11/16	LET	60	E1	18
1119	GUAYAQUIL	CENTRAL AMERICA	07/11/16	UGADI	60	E1	18
1120	CORDOBA	EZEIZA	07/11/16	UBREL	60	E1	18
1121	AMAZONICA	PARAMARIBO	07/11/16	ACARI	60	E1	18
1122	AMAZONICA	PARAMARIBO	07/11/16	ACARI	60	E1	18
1123	ST. DOMINGO	CURAZAO	07/11/16	TEKOL	0	E1	18
1124	GUAYAQUIL	CENTRAL AMERICA	07/11/16	LIXAS	0	E1	18

1125	ST. DOMINGO	PORT AU PRINCE	07/11/16	ETBOD	0	E1	18
1126	KINGSTON	CENTRAL AMERICA	07/11/16	PESTO	60	E2	22
1127	BOGOTA	GUAYAQUIL	07/11/16	BOKAN	0	E2	25
1128	RECIFE	BRASILIA	08/11/16	IMBES	60	E1	18
1129	KINGSTON	BARRANQUILLA	08/11/16	OTAMO	60	E1	18
1130	LIMA	BOGOTA	08/11/16	PLG	90	E1	31
1131	PANAMA	BOGOTA	08/11/16	BUXOS	60	E1	13
1132	LIMA	BOGOTA	09/11/16	PLG	90	E1	31
1133	RESISTENCIA	EZEIZA	09/11/16	KORTA	90	E2	34
1134	CORDOBA	EZEIZA	09/11/16	ROKER	60	E1	13
1135	CORDOBA	EZEIZA	09/11/16	ROKER	60	E1	13
1137	LIMA	ANTOFAGASTA	10/11/16	SORTA	60	E2	22
1138	RESISTENCIA	EZEIZA	10/11/16	KORTA	90	E1	26
1139	GUAYAQUIL	CENTRAL AMERICA	11/11/16	LIXAS	60	E1	18
1140	PANAMA	BOGOTA	11/11/16	BUXOS	240	E1	29
1141	ST. DOMINGO	SAN JUAN	11/11/16	MELLA	15	E1	18
1142	ST. DOMINGO	PORT AU PRINCE	11/11/16	PIGBI	15	E1	20
1143	GUAYAQUIL	BOGOTA	11/11/16	BOKAN	60	E1	20
1144	GUAYAQUIL	BOGOTA	12/11/16	PULTU	60	E1	18
1147	KINGSTON	PANAMA	13/11/16	ARNAL	60	E1	18
1148	ST. DOMINGO	PORT AU PRINCE	16/11/16	NABEN	0	E2	22
1149	AMAZONICA	EQUIPO	16/11/16	ATF	600	H	22
1150	BOGOTA	PANAMA	16/11/16	DAKMO	60	E2	22
1151	BRASILIA	PILOTO	16/11/16	UTPIN	22	A	13
1152	PARAMARIBO	PIARCO	16/11/16	DOLRO	90	E1	31
1153	BOGOTA	PANAMA	16/11/16	KAKOL	60	E2	22
1154	CORDOBA	LA PAZ	17/11/16	PUBUM	90	E2	39
1156	ANTOFAGASTA	CORDOBA	17/11/16	KONRI	180	E1	34
1157	ST. DOMINGO	SAN JUAN	17/11/16	MELLA	30	E1	18
1158	CENTRAL AMERICA	GUAYAQUIL	17/11/16	LIXAS	0	E2	22
1159	AMAZONICA	BOGOTA	18/11/16	ABIDE	60	E1	18
1160	ANTOFAGASTA	LIMA	18/11/16	1400S 09000W	90	E1	26
1162	BOGOTA	PANAMA	18/11/16	2433N 08055W	780	E2	46
1164	LIMA	GUAYAQUIL	19/11/16	ARNEL	60	E1	18
1165	RECIFE	PILOTO	19/11/16	PUBAV	5	C	13
1167	PORT AU PRINCE	ST. DOMINGO	20/11/16	PIGBI	90	E1	35
1169	RESISTENCIA	CORDOBA	21/11/16	SIKOB	90	E1	21
1170	PORT AU PRINCE	MIAMI	21/11/16	JOSES	90	E1	31
1171	ANTOFAGASTA	LIMA	21/11/16	IREMI	60	E1	18
1173	KINGSTON	BARRANQUILLA	21/11/16	OTAMO	0	E1	18
1174	GUAYAQUIL	LIMA	21/11/16	VAKUD	60	E2	25
1176	LIMA	ANTOFAGASTA	23/11/16	IREMI	60	E2	22
1177	CORDOBA	RESISTENCIA	23/11/16	SIKOB	60	E1	18
1178	CORDOBA	MENDOZA	23/11/16	ORABA	60	E1	18
1179	CORDOBA	EZEIZA	23/11/16	MJZ	60	E1	18
1180	KINGSTON	BARRANQUILLA	23/11/16	KILER	60	E1	18
1181	CURAZAO	BARRANQUILLA	24/11/16	SELAN	60	E2	22
1182	KINGSTON	CENTRAL AMERICA	24/11/16	DELVI	60	E2	22
1183	KINGSTON	PANAMA	25/11/16	KASOR	60	E1	13
1184	KINGSTON	PANAMA	25/11/16	ARNAL	60	E1	13
1185	MENDOZA	SANTIAGO	25/11/16	ALBAL	60	E2	17
1186	RECIFE	CURITIBA	25/11/16	IRUXI	30	E1	18
1187	RECIFE	PILOTO	27/11/16	PUREU	10	A	13

1188	ST. DOMINGO	PORT AU PRINCE	27/11/16	ONPAD	15	E1	18
1189	AMAZONICA	MAIQUETIA	27/11/16	POVLA	60	E2	22
1191	GUAYAQUIL	BOGOTA	28/11/16	UGUPI	60	E2	25
1192	CURAZAO	KINGSTON	28/11/16	ELASO	0	E2	22
1193	BOGOTA	PANAMA	28/11/16	TOKUT	60	E2	22
1194	ST. DOMINGO	SAN JUAN	28/11/16	MELLA	0	E2	22
1195	PANAMA	BOGOTA	29/11/16	BUXOS	60	E1	13
1196	ASUNCION	RESISTENCIA	29/11/16	AKNEL	90	E1	21
1197	ANTOFAGASTA	LIMA	29/11/16	IREMI	60	E1	18
1199	RESISTENCIA	MONTEVIDEO	30/11/16	MCS	120	E2	44
1200	CURAZAO	BARRANQUILLA	30/11/16	OROSA	60	E1	28
1202	CENTRAL AMERICA	GUAYAQUIL	01/12/16	LIXAS	90	E2	39
1203	GUAYAQUIL	BOGOTA	01/12/16	ENSOL	60	E1	20
1204	GUAYAQUIL	BOGOTA	02/12/16	ENSOL	60	E1	20
1205	PORT AU PRINCE	ST. DOMINGO	03/12/16	PIGBI	90	E1	35
1206	ST. DOMINGO	SAN JUAN	03/12/16	MELLA	60	E2	22
1208	CORDOBA	MENDOZA	04/12/16	GILSA	60	E1	18
1209	CORDOBA	MENDOZA	04/12/16	TERON	60	E1	18
1210	CORDOBA	LA PAZ	05/12/16	PUBUM	60	E2	22
1211	ANTOFAGASTA	LIMA	05/12/16	IREMI	60	E1	18
1212	LA PAZ	CORDOBA	05/12/16	PUBUM	60	E1	23
1213	MEXICO	CENTRAL AMERICA	05/12/16	ANREX	90	E2	39
1214	CORDOBA	LA PAZ	06/12/16	KONRI	90	E1	31
1215	ATLANTICO	MONTEVIDEO	06/12/16	SBAOSUEO6	60	E2	22
1216	PANAMA	CENTRAL AMERICA	06/12/16	ANSON	0	E1	18
1217	ANTOFAGASTA	CORDOBA	07/12/16	KONRI	180	E2	46
1218	BOGOTA	PANAMA	07/12/16	ANRAX	90	E1	31
1219	NEW YORK	PIARCO	07/12/16	1822N 04435W	60	E2	27
1222	CURAZAO	ST. DOMINGO	08/12/16	POKAK	60	E1	18
1223	BOGOTA	PANAMA	09/12/16	IVROS	60	E2	17
1224	LIMA	BOGOTA	09/12/16	PLG	60	E1	18
1225	ATLANTICO	MONTEVIDEO	09/12/16	SBAOSUEO6	60	E2	22
1226	AMAZONICA	MAIQUETIA	11/12/16	POVLA	60	E1	18
1227	RECIFE	AERONAVE	11/12/16	MUMLI	15	I	14
1228	ST. DOMINGO	PORT AU PRINCE	12/12/16	PIGBI	45	E2	25
1230	KINGSTON	PANAMA	12/12/16	ARNAL	60	E2	22
1231	BOGOTA	AMAZONICA	12/12/16	ASAPA	90	E1	31
1232	EZEIZA	CORDOBA	12/12/16	RAXUR	60	E1	18
1233	AMAZONICA	LIMA	14/12/16	LIMPO	60	E2	22
1234	CORDOBA	EZEIZA	14/12/16	ROKER	60	E1	18
1235	GUAYAQUIL	BOGOTA	14/12/16	UGUPI	0	E1	20
1236	MENDOZA	EZEIZA	15/12/16	TOSOR	60	E1	13
1237	GEORGETOWN	PIARCO	16/12/16	MINDA	90	E1	26
1238	ATLANTICO	MONTEVIDEO	16/12/16	2646S 03119W	4560	E2	46
1239	KINGSTON	CURAZAO	16/12/16	AMBIN	60	E1	18
1240	MENDOZA	CORDOBA	17/12/16	PAMAL	60	E1	13
1241	LIMA	GUAYAQUIL	17/12/16	VAKUD	60	E2	25
1242	MENDOZA	EZEIZA	17/12/16	MOCHO	60	E2	17
1243	CORDOBA	MENDOZA	17/12/16	ISIPO	60	E2	17
1244	RESISTENCIA	MONTEVIDEO	18/12/16	MCS	90	E2	34
1245	CURAZAO	ST. DOMINGO	18/12/16	VESKA	60	E1	20
1246	ST. DOMINGO	PORT AU PRINCE	19/12/16	PIGBI	45	E1	20
1247	BOGOTA	PANAMA	19/12/16	DAKMO	60	E2	22

1248	AMAZONICA	MAIQUETIA	20/12/16	VUMPI	60	E2	22
1249	LIMA	BOGOTA	20/12/16	PLG	90	E1	31
1250	CURAZAO	BARRANQUILLA	20/12/16	IRBAR	600	E2	46
1251	KINGSTON	BARRANQUILLA	21/12/16	KILER	60	E2	22
1252	BOGOTA	PANAMA	21/12/16	BUSMO	60	E2	22
1253	CORDOBA	MENDOZA	22/12/16	ORABA	60	E1	18
1255	CENTRAL AMERICA	BOGOTA	22/12/16	BOLDO	60	E1	18
1256	ST. DOMINGO	CURAZAO	22/12/16	TEKOL	45	E2	22
1257	EZEIZA	CORDOBA	22/12/16	ROKER	60	E2	22
1258	ANTOFAGASTA	LIMA	23/12/16	IREMI	90	E2	34
1260	ANTOFAGASTA	LIMA	23/12/16	SORTA	90	E2	34
1262	CURITIBA	RESISTENCIA	23/12/16	ARULA	0	E2	22
1263	CURAZAO	ST. DOMINGO	23/12/16	BEROX	60	E1	13
1264	BOGOTA	PANAMA	24/12/16	IRASO	90	E1	31
1265	ASUNCION	LA PAZ	24/12/16	SIDAK	60	E2	22
1266	RESISTENCIA	EZEIZA	25/12/16	KORTA	90	E1	26
1267	BRASILIA	BRASILIA	25/12/16	IVSOB	25	I	14
1268	LA PAZ	CORDOBA	26/12/16	PUBUM	60	E1	23
1269	GUAYAQUIL	CENTRAL AMERICA	26/12/16	UGADI	60	E2	22
1270	CURITIBA	PILOTO	27/12/16	BRU	120	B	18
1271	RECIFE	BRASILIA	27/12/16	VUTNO	90	E1	26
1272	GUAYAQUIL	BOGOTA	28/12/16	UGUPI	60	E2	25
1273	LIMA	BOGOTA	28/12/16	PLG	90	E2	39
1275	GUAYAQUIL	BOGOTA	29/12/16	BOKAN	60	E2	25
1276	ST. DOMINGO	CURAZAO	30/12/16	VESKA	30	E1	20
1277	ST. DOMINGO	CURAZAO	31/12/16	BEROX	30	E1	18
1278	BOGOTA	PANAMA	31/12/16	DAKMO	60	E2	22