

# **ALTA/IATA Comite de Seguridad: Peligro Aviario**

## **Capt. Augusto Herrera**



# Miembros de ALTA



**1980 - 2003 15 Miembros**

**2004 – 2010 Aumento de Representación**

29 Miembros

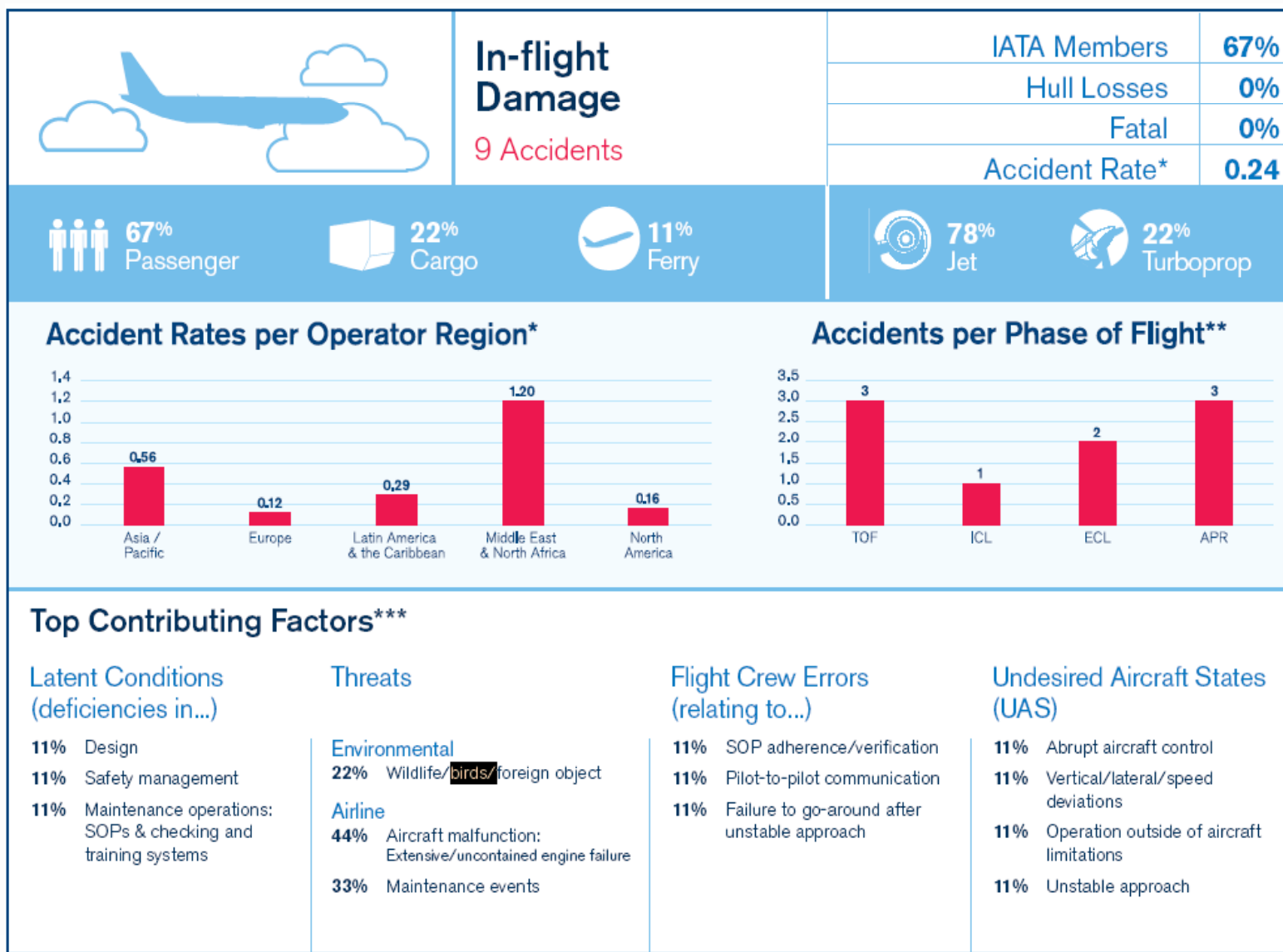
Perfil mas amplio(Caribe, LCC's, Cargo)

Sin incremento en tarifas.

# Agenda

- ▶ Introducción Peligro Aviario
- ▶ Creación Comité Peligro Aviario ALTA/IATA
- ▶ Peligro Aviario en Latino América
- ▶ Plan de acción
- ▶ Conclusiones



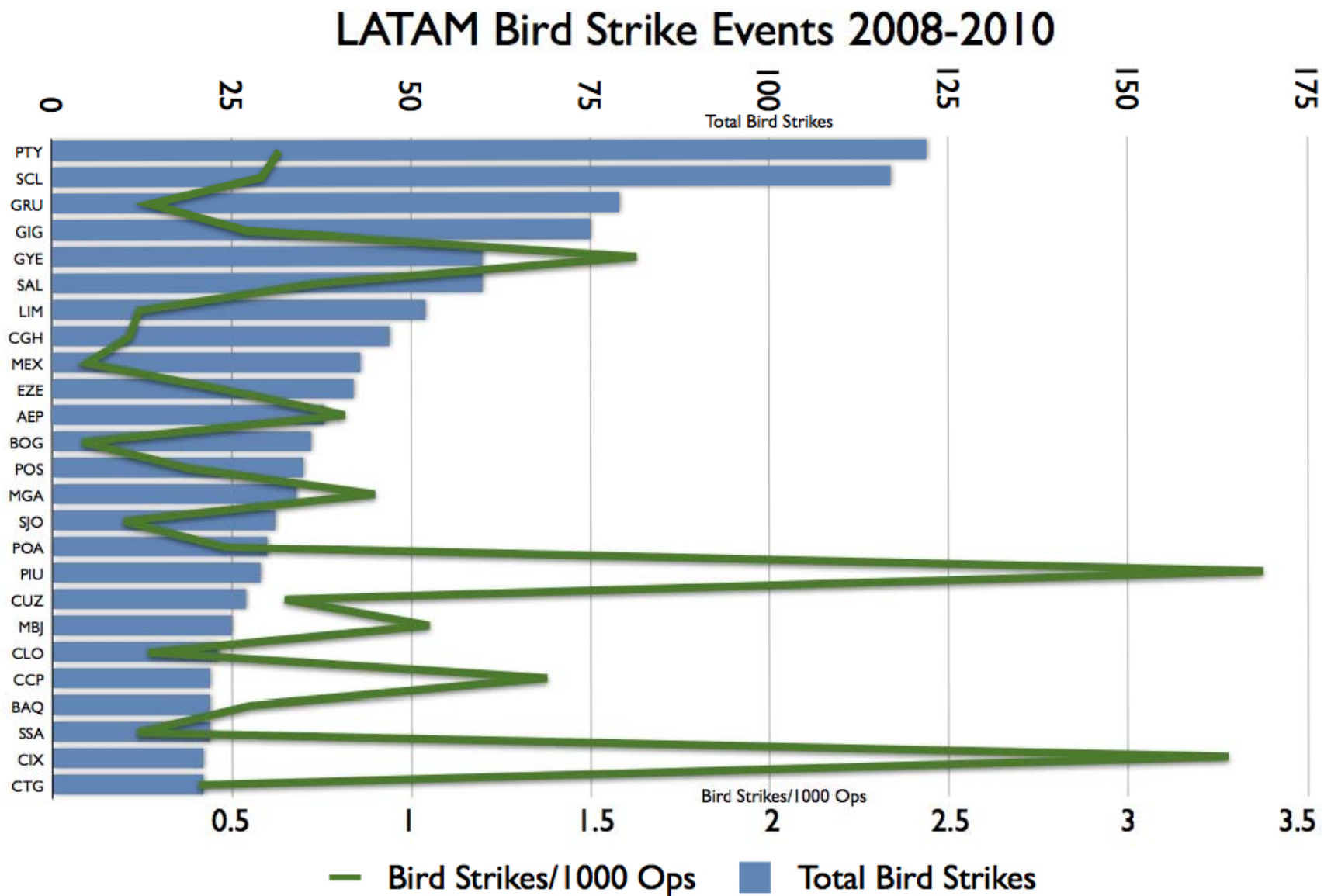


# Comite de Peligro Aviario ALTA/IATA

- ▶ Formación Comité de Peligro Aviario (Ciudad México, Junio 2011)
  - AviancaTaca
  - Copa Airlines
  - Lan Perú
- ▶ Se comenzó trabajo en los aeropuertos:
  - Panamá
  - Guayaquil
- ▶ Por definir plan de acción en base a impactos de ave por aeropuerto
- ▶ Apoyo por parte de FAA:
  - Existe preacuerdo de colaboración entre FAA y ALTA/IATA
  - Importante identificar colaboración de aeropuerto



# Impactos en LATAM 08-10



Source: IATA/ALTA

# Riesgo - Bird strike

Risk@airport:  $\text{Risk}_{\text{STA}} = \text{probabilidad} * \text{severidad}$

Probabilidad: Como los golpes de ave son una realidad, la probabilidad no es relevante (probabilidad = 100% = 1)

Severidad: Masa de los pájaros agrupados en clases(0 .. 5)

$\text{Risk}_{\text{STA}} = \text{BSRate} * \text{average}(\text{Clase}_{\text{BS}})$

Nota: aves en grandes bandadas suben de clase.

Class	Weight	Number of birds		
		1	2..10	11..100
1	0 - 99 g	SMALL		
2	100 - 499 g	MEDIUM	SMALL	
3	500 - 1499 g	LARGE	MEDIUM	SMALL
4	1,5 - 12 kg		LARGE	MEDIUM
5	> 12 kg			LARGE

Severity (class)	Probability				
	very high	high	medium	low	very low
5					
4					
3					
2					
1					

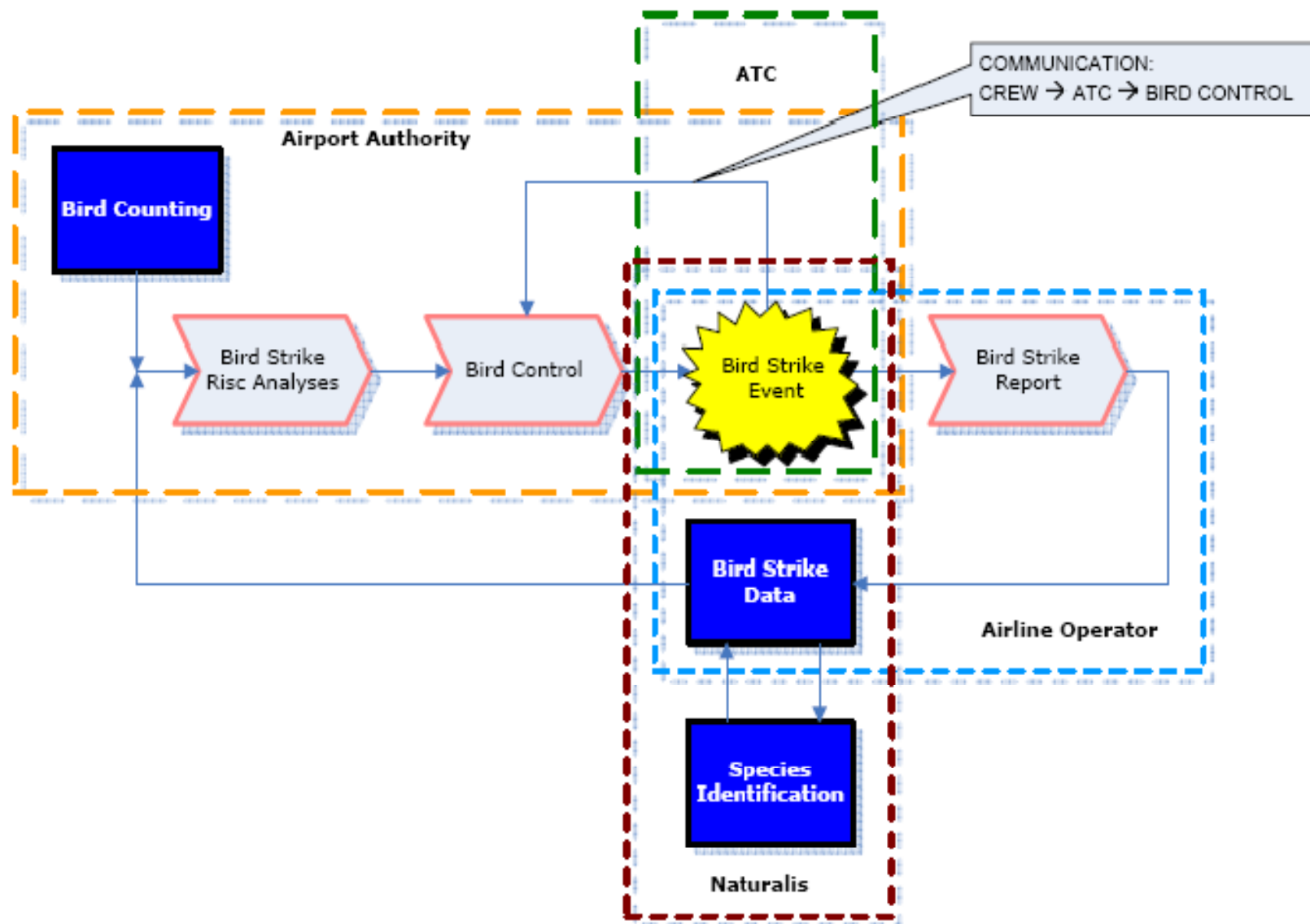
# Proceso - Bird strike

## Participantes:

- |                        |                               |
|------------------------|-------------------------------|
| ➤ Aut. del Aeropuerto. | Control de Hábitat y especies |
| ➤ Aerolínea            | reportes (incl. daños)        |
| ➤ ATC                  | Comunicaciones y              |
|                        | separación                    |
| ➤ Instituto Biológico  | identificación                |

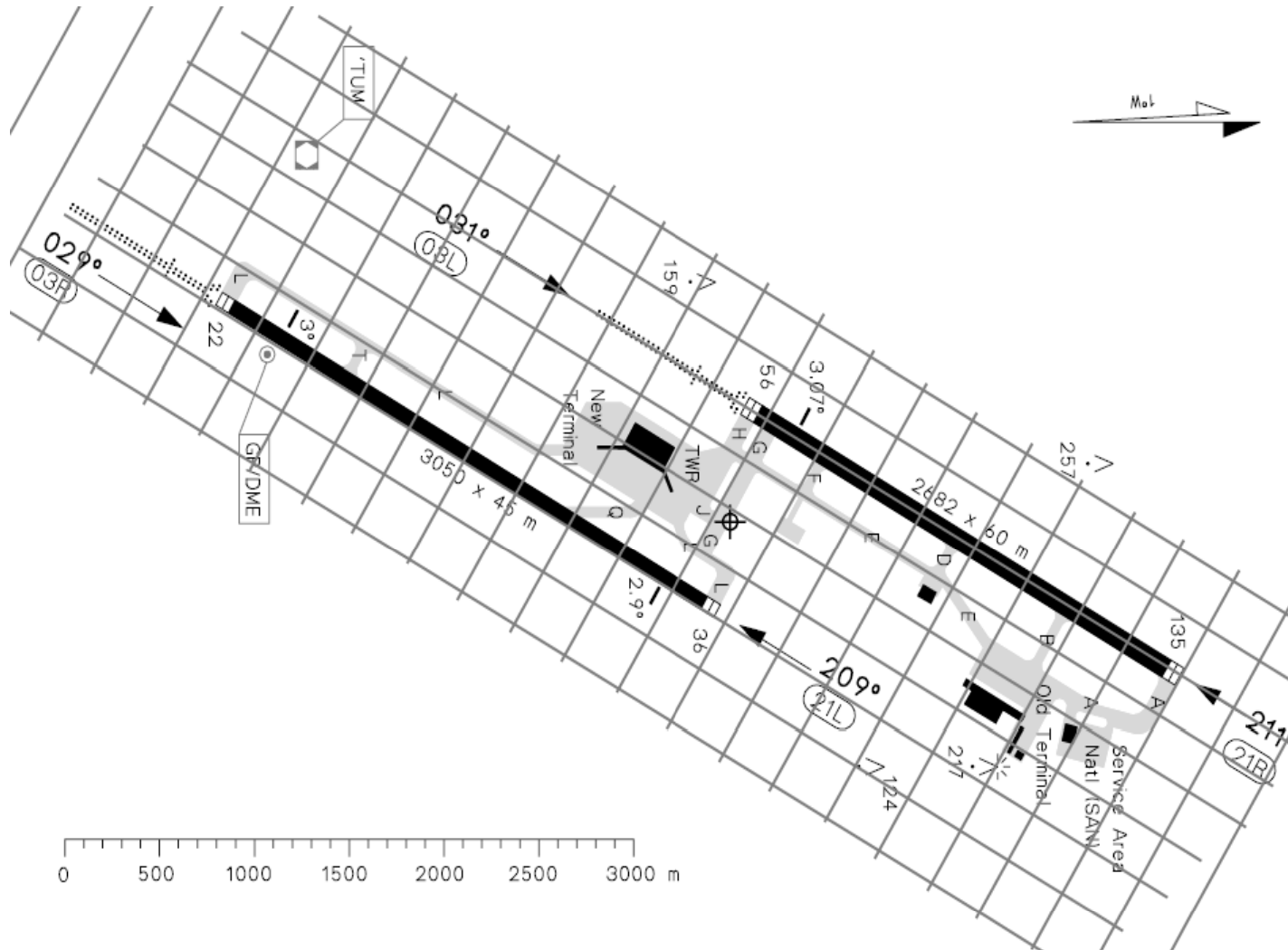


# Proceso - Bird strike



# Conteo de Pájaros

PTY grid



# Reporte de conteo de pájaros

- De acuerdo a plano grillado de aeropuerto

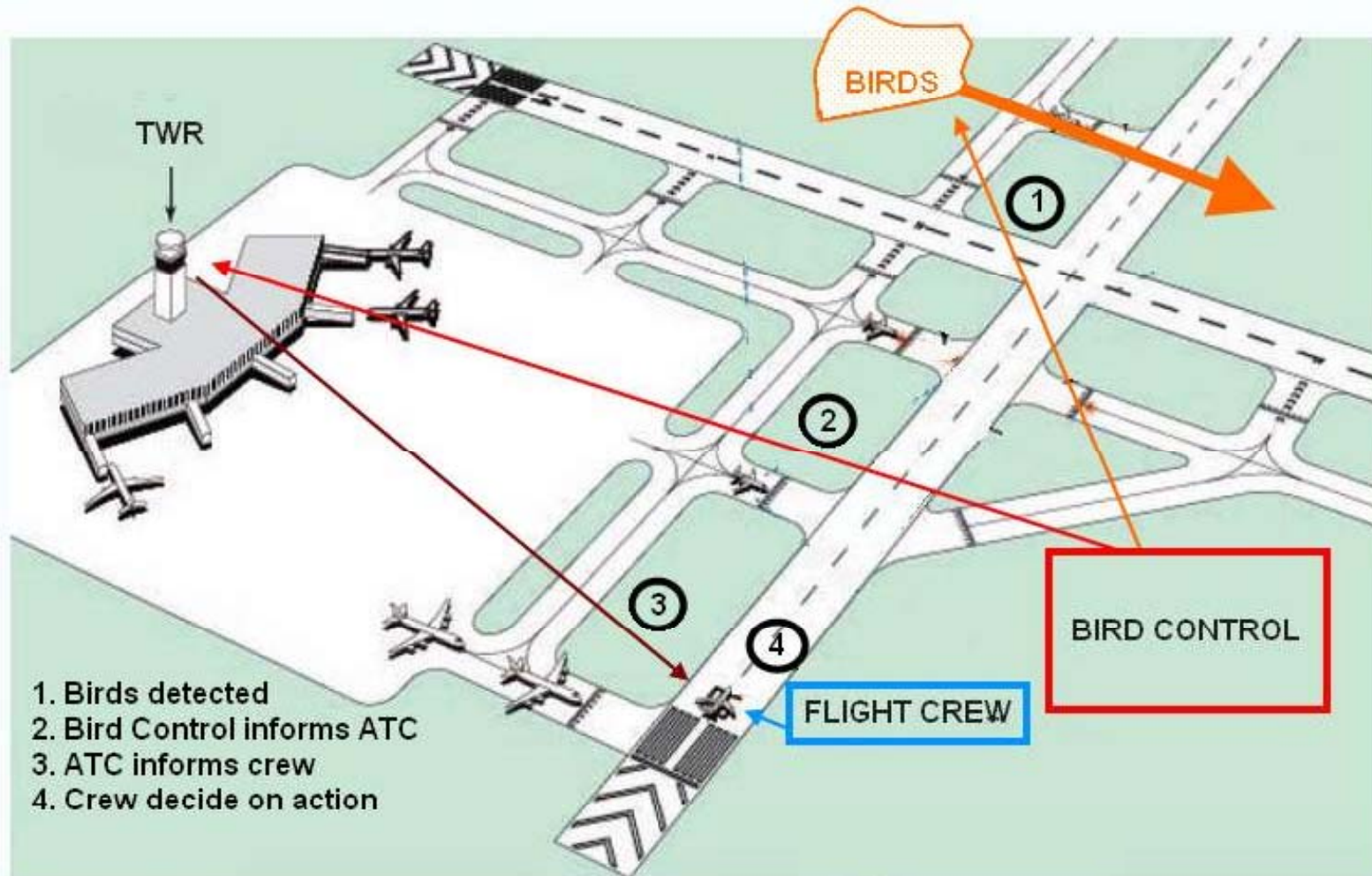
## WILDLIFE MANAGEMENT REPORTING FORM KIA

Airport	OBSERVER	DATE	TIME	SPECIES	NO	PLOT	ACTIVITIES	ACTION	RESULT	VEGETATION COVER
Kilimanjaro	SAAD	4-Oct-10	7:50	Black head herron	6	13S	Hunting	Harassed	Fly away	Grassland plus scartered trees
Kilimanjaro	SAAD	4-Oct-10	7:50	Superb starling	11	13S	Feeding	none	Rem on ground	Grassland plus scartered trees
Kilimanjaro	SAAD	4-Oct-10	8:15	Fiscal shrikes	5	1S	Resting	none	Fly away	Grassland plus scartered trees
Kilimanjaro	SAAD	4-Oct-10	8:30	Taita fiscal	2	1S	Resting	none	Fly away	Grassland plus scartered trees
Kilimanjaro	SAAD	4-Oct-10	9:20	Chestnut s. sandgrouse	1	11S	Feeding	Harassed	Fly away	Grassland plus scartered trees
Kilimanjaro	SAAD	4-Oct-10	10:10	Pied crows	3	4T	Feeding	Harassed	Fly away	Grassland plus scartered trees
Kilimanjaro	SAAD	4-Oct-10	10:50	Grey hornbill	6	4T	Flying	none	Fly away	Grassland plus scartered trees
Kilimanjaro	SAAD	4-Oct-10	11:27	Namaqua dove	1	2T	Feeding	none	Fly away	Grassland plus scartered trees
Kilimanjaro	SAAD	4-Oct-10	11:30	Speckled mouse bird	18	2T	Resting	none	Fly away	Grassland plus scartered trees
Kilimanjaro	SAAD	4-Oct-10	11:31	Common sunbird	1	2T	Resting	none	Fly away	Grassland plus scartered trees
Kilimanjaro	SAAD	4-Oct-10	11:32	Two banded couser	3	2T	Feeding	none	Fly away	Grassland plus scartered trees
Kilimanjaro	SAAD	4-Oct-10	11:38	Crowned plover	4	4T	Feeding	Harassed	Fly away	Grassland plus scartered trees
Kilimanjaro	SAAD	4-Oct-10	11:45	Sported stone curlew	1	4T	Resting	Harassed	Fly away	Grassland plus scartered trees
Kilimanjaro	SAAD	4-Oct-10	11:46	Fiscal shrikes	1	3T	Resting	none	Rem on ground	Grassland plus scartered trees
Kilimanjaro	SAAD	4-Oct-10	11:48	Superb starling	4	4S	Feeding	none	Rem on ground	Grassland plus scartered trees
Kilimanjaro	SAAD	4-Oct-10	11:50	Grey hornbill	1	4T	Flying	none	Fly away	Grassland plus scartered trees
Kilimanjaro	SAAD	4-Oct-10	11:54	Taita fiscal	4	4T	Resting	none	Resting	Grassland plus scartered trees
Kilimanjaro	SAAD	4-Oct-10	12:30	Long tailed whyhda	3	3T	Resting	none	Resting	Grassland plus scartered trees
Kilimanjaro	SAAD	4-Oct-10	12:05	Black shouldered kite	2	3T	Flying	none	Fly away	Grassland plus scartered trees
Kilimanjaro	SAAD	4-Oct-10	12:07	Yellow thr spurfowl	1	8T	Feeding	Harassed	Hiding	Grassland plus scartered trees
Kilimanjaro	SAAD	4-Oct-10	12:09	African barn owl	1	3T	Resting	Harassed	Fly away	Grassland plus scartered trees
Kilimanjaro	SAAD	4-Oct-10	12:10	Ring necked dove	2	3T	Feeding	none	Fly away	Grassland plus scartered trees
Kilimanjaro	SAAD	4-Oct-10	12:18	Unknown	1	3T	Feeding	Harassed	Fly away	Grassland plus scartered trees
Kilimanjaro	SAAD	4-Oct-10	12:20	Pied crows	2	5ot	Feeding	none	Rem on ground	Grassland plus scartered trees
Kilimanjaro	SAAD	4-Oct-10	12:23	Lilac breasted roller	1	5ot	Hunting	none	Rem on ground	Grassland plus scartered trees

# Proceso de Comunicación

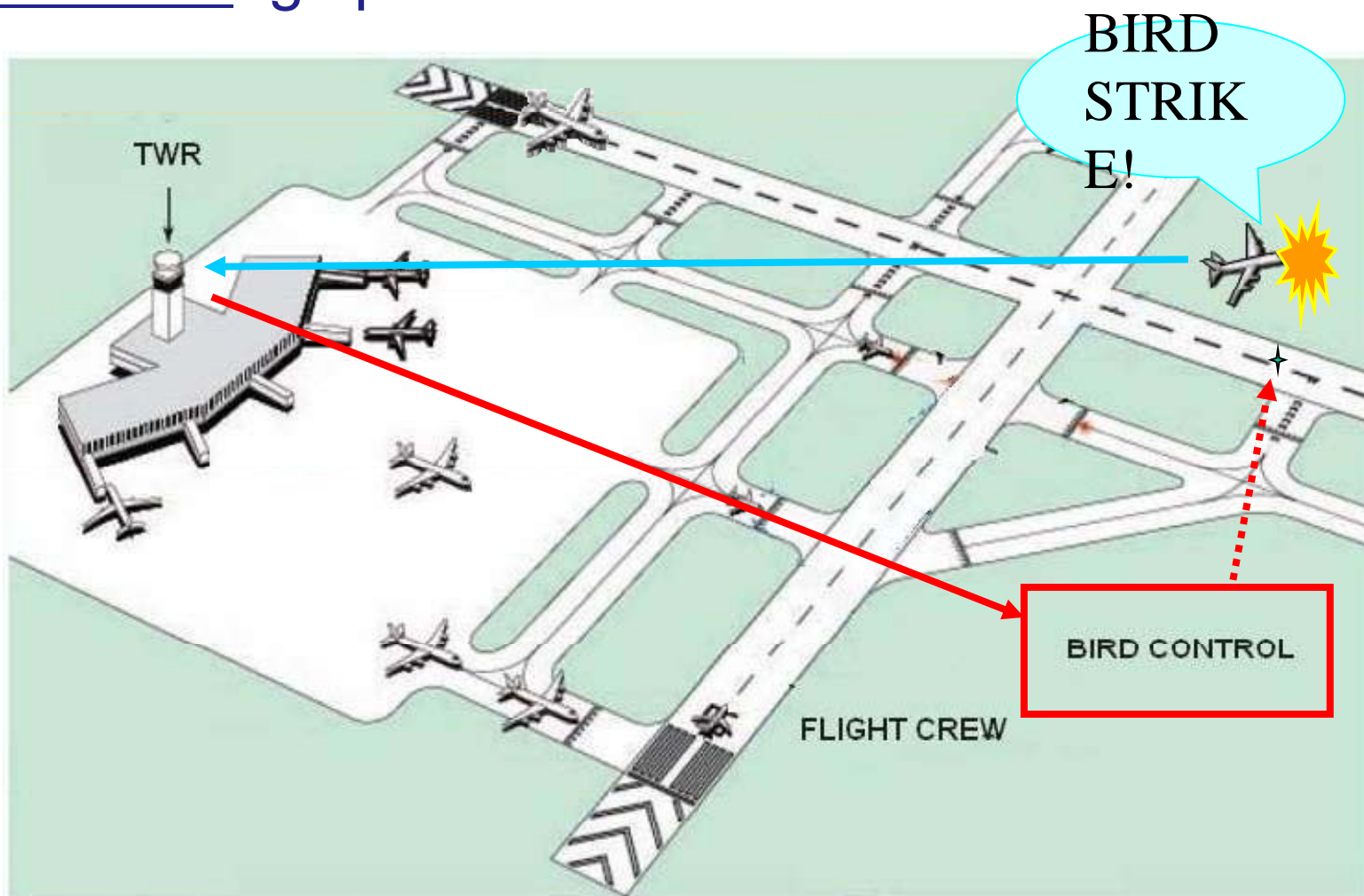
## Situación 1: SEPARACION

Control Aviario son los “ojos” del ATC



# Proceso de comunicación

## Situación 2: golpe de ave...

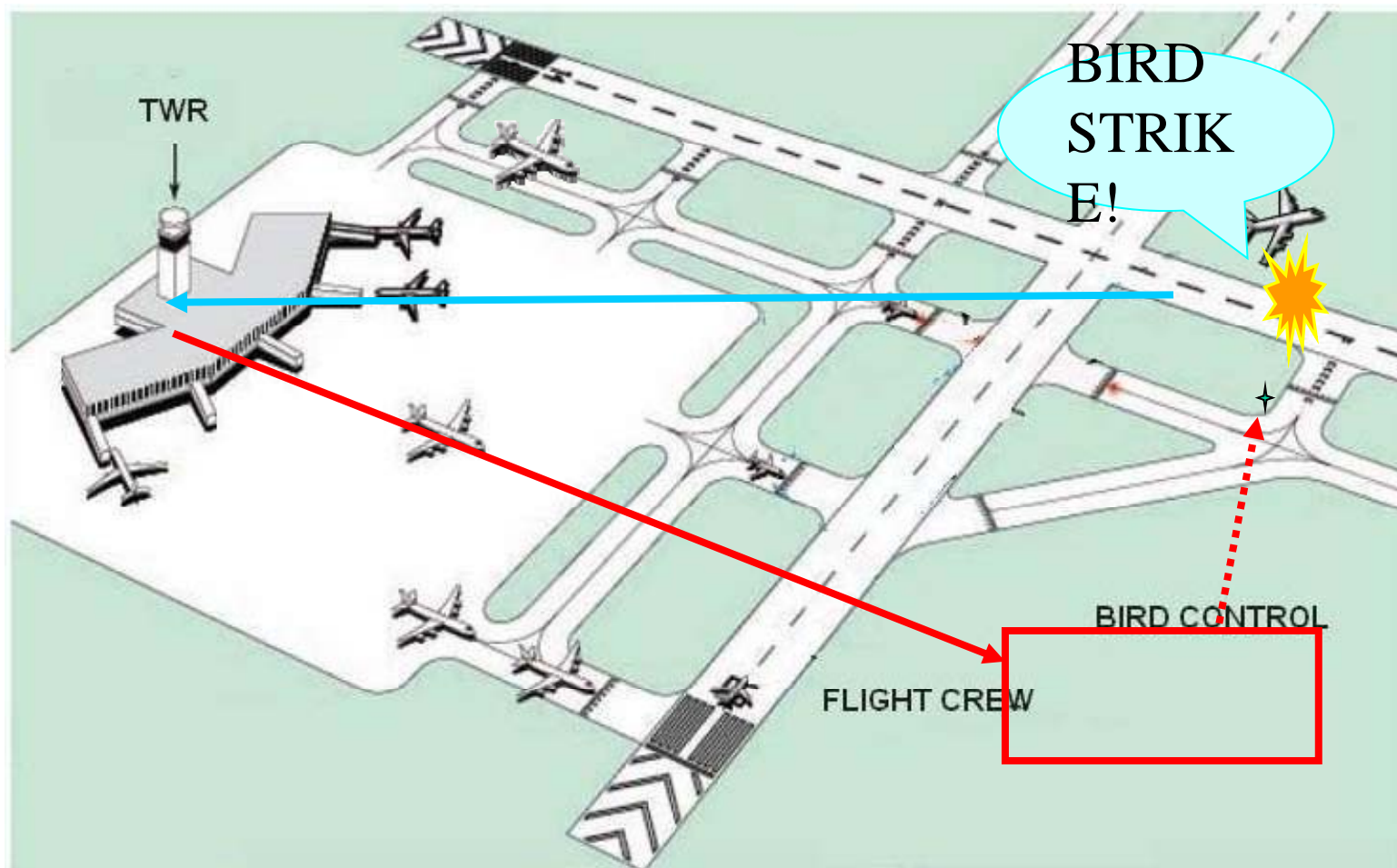




# Proceso de comunicación

## Situación 2:

Despues del golpe, Control Aviaro actúa bajo ordenes del ATC.



# Conclusiones

- ▶ Conseguir el apoyo de las DGAC de la region
- ▶ Concientizar a las autoridades de los riesgos
- ▶ Trabajar en conjunto

