



Taller Implementación SAR OACI NACC (07 y 08 de Agosto 2023)

COORDINADOR DE LA MISIÓN SAR / COORDINADOR EN EL LUGAR DEL SINIESTRO

Douglas Samp, United States Coast Guard (USCG)

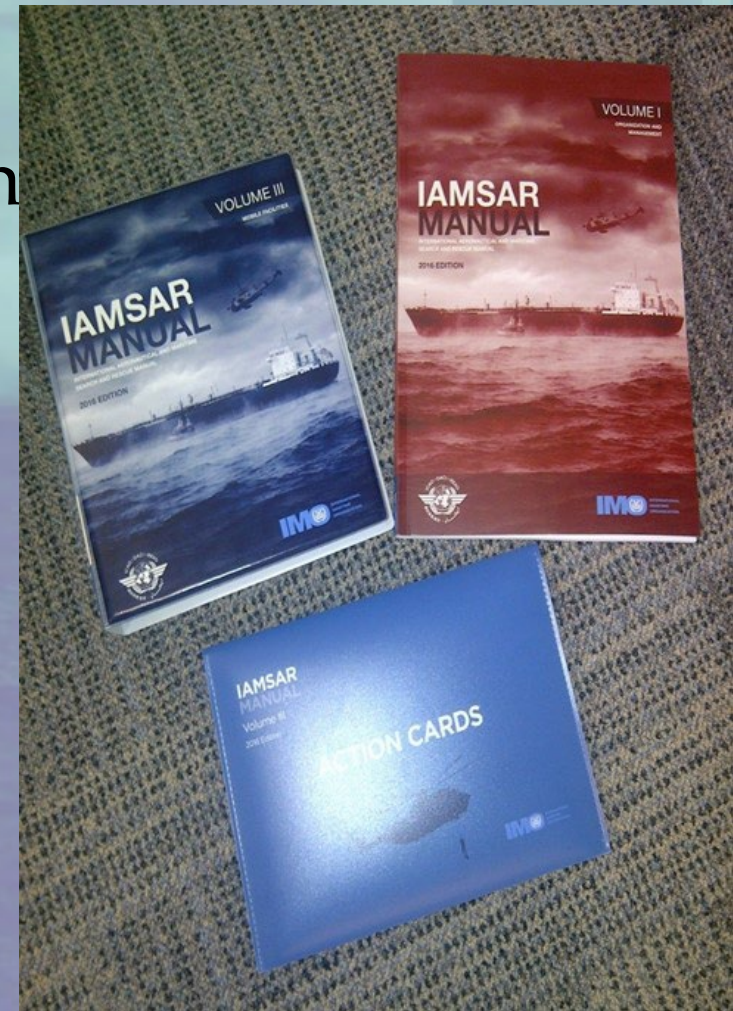
Agenda

- ◉ Niveles de Coordinación
- ◉ Coordinador SAR (SC)
- ◉ Centros Coordinadores de Salvamentos (RCC)
- ◉ Coordinador de la misión de búsqueda y salvamento (SMC)
 - Oficial con Autoridad de Supervisión
- ◉ Coordinador en el lugar del siniestro (OSC)
- ◉ Coordinador de Aeronaves (ACO)
- ◉ Sesiones informativas de aeronaves
- ◉ Planes de Acción de Búsqueda (SAP)



Niveles de Coordinación

- ◉ Manual IAMSAR
- ◉ 3 niveles generales de coordinación
 - Volumen I – Coordinador SAR
 - Volumen II – RCC & SMC
 - Volumen III – OSC & ACO

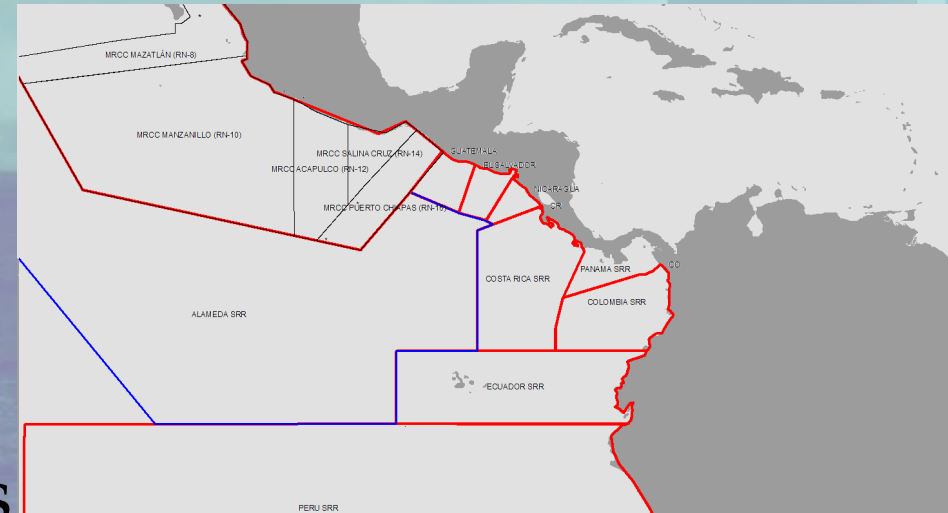


Coordinator SAR (SC)

- ◉ Gerentes de SAR de alto nivel (nivel nacional o estatal)
- ◉ Establecimiento, dotación de personal, equipamiento y gestión del sistema SAR
- ◉ Establece RCC y Subcentros de Salvamento (RSC)
- ◉ Proporciona o dispone de instalaciones SAR
- ◉ ¿Quién es el Coordinador SAR de su país?
 - ¿Persona o agencia?

Centros Coordinadores de Salvamento (RCC)

- ◉ Instalación operativa (24/7)
- ◉ Coordina SAR dentro del SRR
- ◉ Capacitado en Operaciones SAR
- ◉ Autorizado para solicitar recursos
- ◉ Equipado para recibir alertas de socorro



Coordinador de la misión de búsqueda y salvamento (SMC)

- ⦿ Individuo asignado temporalmente para manejar un caso particular de SAR
- ⦿ Planificador táctico experto
- ⦿ supervisor experimentado
- ⦿ El personal o los vigilantes realizan las tareas.
- ⦿ SMC es responsable de las tareas y decisiones
- ⦿ SMC tiene autoridad para tomar decisiones

Funcionario con Autoridad de Suspensión

- ⦿ ¡Este es un término y puesto de la Guardia Costera de EE. UU.!
- ⦿ No se encuentra en el Manual IAMSAR
- ⦿ Se utiliza cuando el objeto de búsqueda no se encuentra
 - La autoridad reside en el Coordinador SAR (SC)
- ⦿ Evalúa las decisiones del SMC sobre la suspensión del caso
- ⦿ El Funcionario con Autoridad Suspensiva (ACTSUS)
 - Supervisión de casos SAR a nivel ejecutivo
 - Sentencia para conceder la suspensión del caso
 - Informa a la familia cuando los esfuerzos de búsqueda han terminado.

Coordinador en el lugar del siniestro (OSC)

- ⦿ Asignado cuando 2 o más SRU están trabajando juntos
- ⦿ El SMC designa a OSC
- ⦿ Puede ser un barco, un avión o una unidad terrestre.
- ⦿ La primera SRU en escena asume la función OSC
- ⦿ SMC puede hacer arreglos para que esa persona sea relevada
- ⦿ El OSC puede coordinar las SRU tanto de superficie como aéreas.
- ⦿ OSC implementa el Plan de Acción de Búsqueda de SMC (SAP)

Coordinador de Aeronaves (ACO)

- ◉ SMC puede designar un coordinador de aeronaves (ACO) para mantener un alto nivel de seguridad de vuelo y cooperar en la acción SAR para que sea más eficaz si hay varias aeronaves.
- ◉ ACO puede estar ubicado con el OSC (es decir, un barco naval), a bordo de una aeronave (preferiblemente de ala fija), helicóptero o unidad terrestre apropiada: estación costera, ATC o RCC.

Sesiones informativas de aeronaves

El ACO debe asegurarse de que la siguiente información se informe a la aeronave SAR después del check-in y cuando corresponda.

Safety Brief	<i>"The Air Coordinator will only provide advisory information. You are responsible for the safety of your own aircraft at all times. If you, because of safety reasons are unable to comply with instructions given by the air coordinator, you are to notify me immediately:"</i>
QNH/ALT	Which references is used for common altimeter setting?
Organization on scene	Who is acting Aircraft Coordinator? Who is acting On Scene Coordinator? Who is acting SMC?
Other SRUs	Other airborne SRUs on scene (call sign, position, task) Ships on scene (call sign, task)
Frequency Plan	What frequencies are the SRU expected to used and/or monitor? -coordination with other SAR aircraft -coordination with OSC/Ships -hoist frequency? -frequency for transit ack after mission?
Weather on scene	Flight conditions on scene



Planes de Acción de Búsqueda (SAP)

FROM SAN JUAN SAR COORDINATOR SAN JUAN PUERTO RICO
TO M/V DEVON PACIFIC
M/V KAPTAN BRANDT
INFO COCESNA

DISTRESS N999EJ (US) DITCHED – EASTERN CARIBBEAN
SEARCH ACTION PLAN FOR 10 AUGUST 2023

SITUATION:

US REGISTERED AIRCRAFT N999EJ REPORTED ENGINE FAILURE AND INTENTION TO DITCH NEAR 14-20N 064-20W AT 102200z.
CESSNA CITATION III, WHITE WITH BLUE TRIM
FOUR PERSONS ON BOARD

PRIMARY SEARCH OBJECTS: 8-PERSON ORANGE RAFT WITH CANOPY, FLARES. SECONDARY: PERSONS IN THE WATER, DEBRIS, MIRROR, ORANGE SMOKE

ACTION: REQUEST M/V DEVON PACIFIC AND M/V KAPTAN BRANDT DIVER TO SEARCH FOR SURVIVORS

SEARCH AREAS: (READ IN TWO COLUMNS)

AREA CORNER POINTS

A-1 14-11N 064-35W, 14-20N 064-35W, 14-20N 064-15W, 14-11N 064-15W

A-2 14-20N 064-35W, 14-29N 064-35W, 14-29N 064-15W, 14-20N 064-15W

EXECUTION: (READ IN FIVE COLUMNS)

AREA – SRU – PATTERN – CREEP – CSP

A-1 DEVON PACIFIC PS 180T 14-18.5N 064-33.5W

A-2 KAPTAN BRANDT PS 000T 14-21.5N 064-33.5W

COORDINATION

SAN JUAN SAR COORDINATOR IS SMC

M/V DEVON PACIFIC DESIGNATED OSC

COMMENCE SEARCH UPON ARRIVAL ON SCENE

TRACK SPACING 3NM IS DESIRED

COMMUNICATIONS;

CONTROL: INMARSAT

ON SCENE: PRIMARY SECONDARY

VHF-FM CH 23A CH 16

REPORTS:

OSC SEND SITREP TO SMC UPON ARRIVAL ON SCENE THEN HOURLY THEREAFTER. INCLUDE WEATHER, SEAS, ETCH. FOR EACH AREA IN ALL SITREPS.

OSC REPORT ACTUAL AREA SEARCHED (SQUARE NAUTICAL MILES), HOURS SEARCHED, TRACK SPACING USED, CORNER POINTS OF ACTUAL AREAS SEARCHED IF DIFFERENT FROM THOSE ASSIGNED. SEND REPORTS VIA MOST RAPID MEANS.

Trazado del SAP: ubicación del incidente



Ditch Location N999EJ



US REGISTERED AIRCRAFT N999EJ REPORTED ENGINE FAILURE AND INTENTION TO DITCH NEAR 14-20N 064-20W AT 102200Z.

SAP A-1 Área de Búsqueda

AREA CORNER POINTS

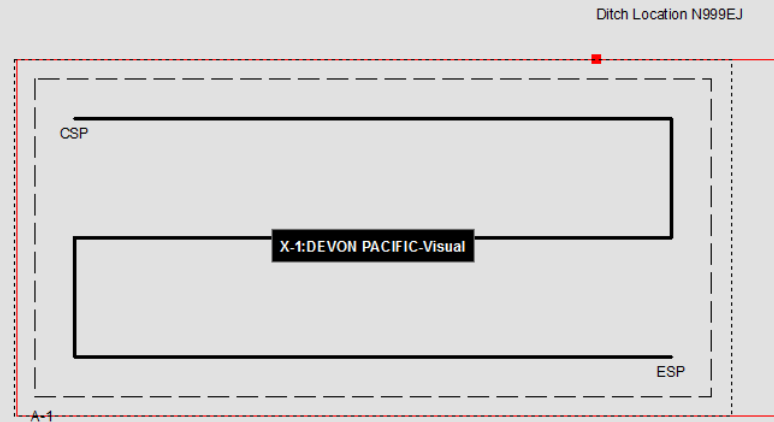
A-1 14-11N 064-35W, 14-20N 064-35W, 14-20N 064-15W, 14-11N 064-15W



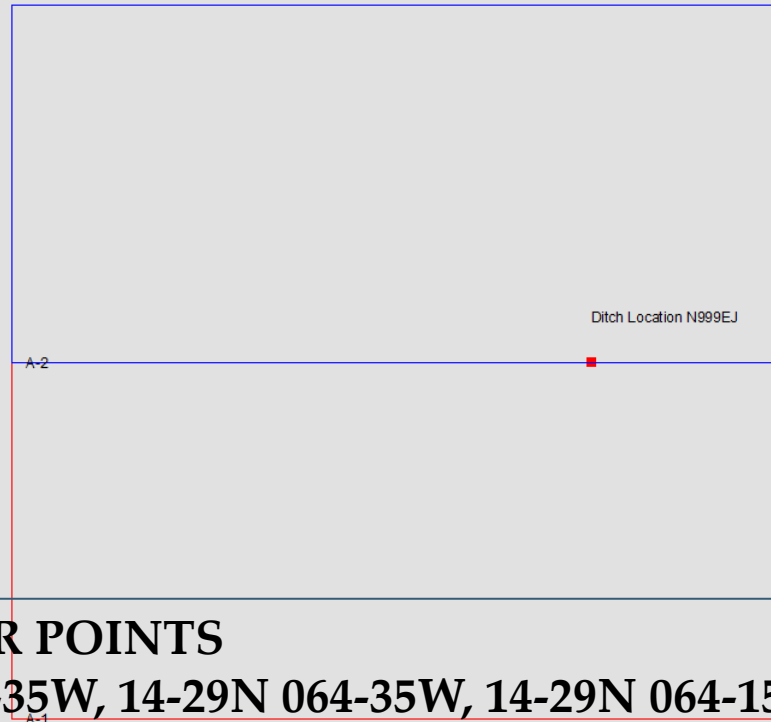
SAP A-1 Patrón de Búsqueda

EXECUTION:

AREA	SRU	PATTERN	CREEP	CSP
A-1	DEVON PACIFIC	PS	180T	14-18.5N 064-33.5W



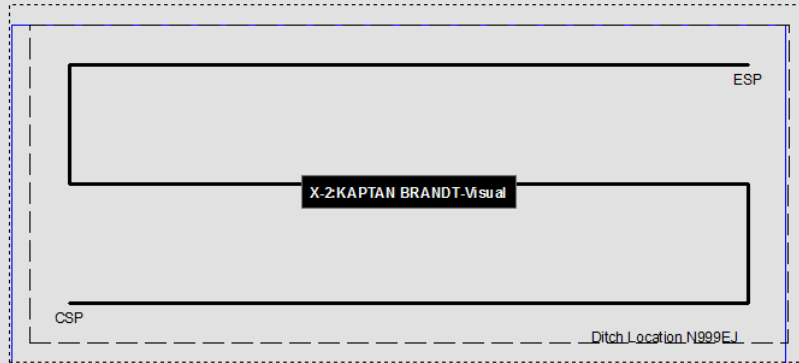
SAR A-2 Área de Búsqueda



AREA CORNER POINTS

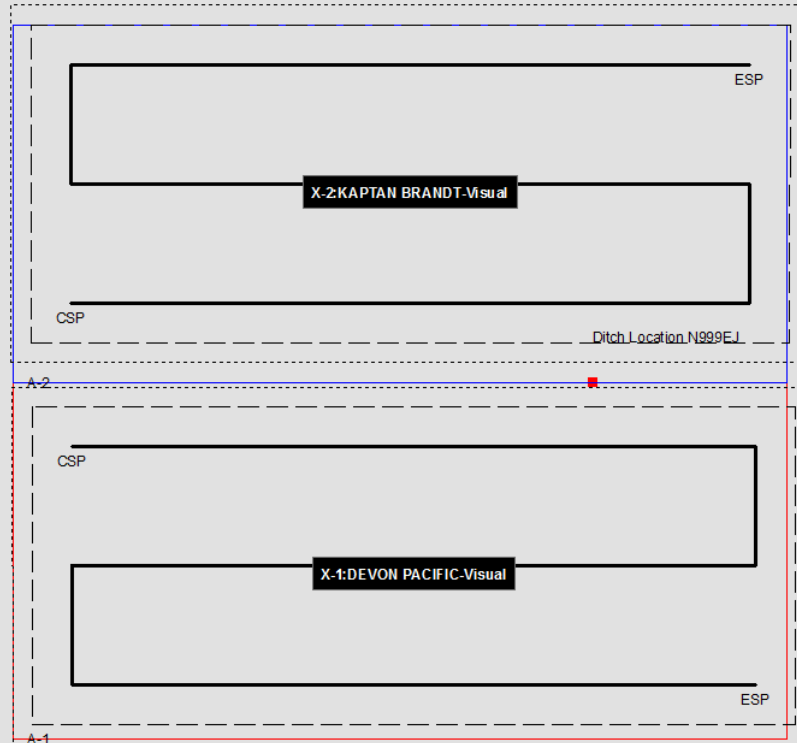
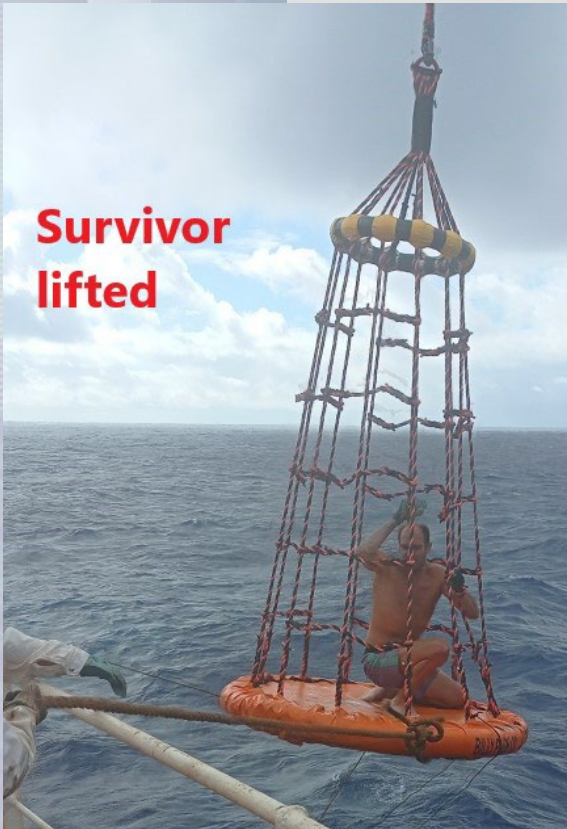
A-2 14-20N 064-35W, 14-29N 064-35W, 14-29N 064-15W, 14-20N 064-15W

SAP A-2 Patrón de Búsqueda



EXECUTION:				
AREA	SRU	PATTERN	CREEP	CSP
A-2	KAPTAN BRANDT	PS	000T	14-21.5N 064-33.5W

SAP A-1 and A-2 Patrones de Búsqueda





PREGUNTAS Y DISCUSIÓN