



OACI | UNIENDO A LA AVIACIÓN

NINGÚN PAÍS SE QUEDE ATRÁS



GUÍA DE ENTRENAMIENTO Y CAPACITACIÓN - SAM

eCRPP/4

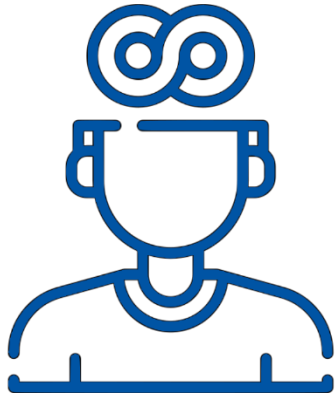
21 al 22 Abril 2022

Juan J. González, ICAO SAM



Guía de Entrenamiento y Capacitación

- **Filosofía**
- **Conceptos**
- **Estructura de la Guía**
- **Usos**
- **Beneficios**
- **Conclusiones**



Filosofía



Consideración

“Una cadena es tan fuerte como su eslabón más débil”



Thomas Reid



Referencias

- Procedimientos para los servicios de navegación aérea - Instrucción (PANS-TRG, Doc. 9868)
- Manual sobre instrucción y evaluación basadas en competencias para controladores de tránsito aéreo (Doc. 10056)



OACI

UNIENDO A LA AVIACIÓN

NINGÚN PAÍS SE QUEDE ATRÁS



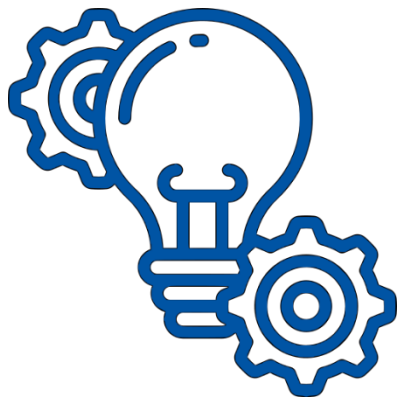
¿Talle único para todos?





Cada uno con su taller

- Estudio del contenido de la Guía
- Análisis de la capacitación actual
- Definición de la metodología a utilizar
- Adaptación o adopción
- Producción



Conceptos



Instrucción basada en competencias

Instrucción y evaluación cuyas características son la orientación hacia la actuación, el énfasis en normas de actuación y su medición, y el diseño de la instrucción de acuerdo con normas específicas de actuación.



Instrucción basada en competencias

- Dos grandes pilares:
 - Competencia
 - Evaluación



Instrucción basada en competencias

Competencias

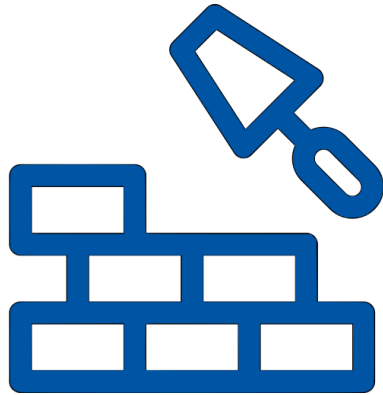
Conjunto de conocimientos (saber), habilidades (saber hacer), actitudes (querer hacer), aptitudes (poder hacer) que permiten llevar a cabo un desempeño, una función, una actividad o tarea.



Instrucción basada en competencias

Evaluaciones

Proceso de recolección de evidencias sobre un desempeño competente del estudiante con la intención de construir y emitir juicios de valor a partir de su comparación con un marco de referencia constituido por las competencias y los criterios de desempeño.



Estructura de la Guía



Estructura de la Guía

- Consta de 4 Capítulos:
 - 1) Generalidades (origen, creación, destinatarios)
 - 2) Marco teórico y etapas
 - 3) Desarrollo de las 5 fases de instrucción
 - 4) Alternativas



Estructura de la Guía

- Cada capítulo contiene:
 - a) Parte teórica
 - b) Aplicación de la teoría (Apéndice)

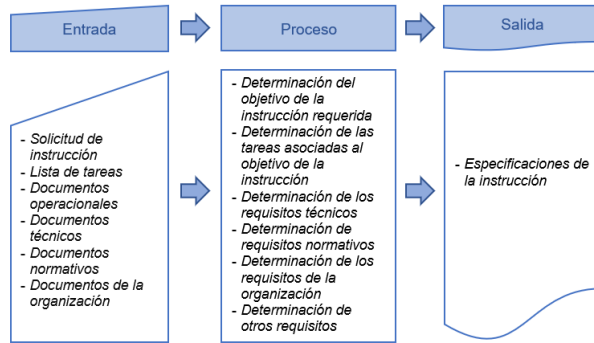


Estructura de la Guía

Parte teórica

1.12. Fase 1 - ANÁLISIS

En esta primera fase, vamos a definir por qué y para qué necesitamos confeccionar un módulo de instrucción, en este caso, para el AIS.



1.12.1. Entrada

1.12.1.1. La necesidad de elaborar instrucción puede generarse de varias maneras; no obstante, el diseñador de la instrucción suele recibir algún tipo de solicitud de instrucción con detalles sobre lo que se debe enseñar y la razón de dicha necesidad.

Aplicación

Apéndice A al Capítulo 3.2 Fase 1 - ANÁLISIS

Especificación de la instrucción

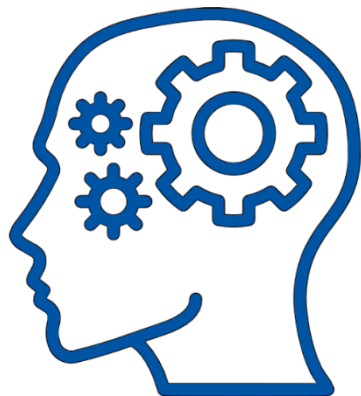
1. Objetivo

- El objetivo de la instrucción es formar nuevos funcionarios para que se desempeñen en el AIS
- El tipo de instrucción que debe llevarse a cabo es Instrucción inicial.
- El alumno estará calificado para poder iniciar sus tareas en el AIS, en cualquiera de sus áreas, de manera supervisada.

2. Tareas

2.1 El alumno realizará las siguientes funciones:

- Gestión de datos e información
Refiere a aquellas tareas que son comunes a la salida de datos estática o dinámica y que apoyarán la evolución de los servicios tradicionales de información aeronáutica centrados en el producto ampliado de la gestión de la información aeronáutica centrada en los datos, y satisfarán los nuevos requisitos que surgen del concepto operacional ATM mundial.
- Salida de datos estáticos
Podrá confeccionar los productos tradicionales proporcionados por un AIS como se describe en el Anexo 15, Anexo 4 y otros documentos relacionados, independientemente de si se proporcionan en papel o en formato electrónico. Las competencias de datos estáticos abordan la generación de la AIP, la Enmienda AIP, el Suplemento AIP, el AIC y la producción de gráficos.
- Salida de datos dinámica
Podrá trabajar en la salida de datos dinámicos especialmente relacionados con NOTAM, lista de verificación de NOTAM válido, SNOWTAM y ASHTAM.

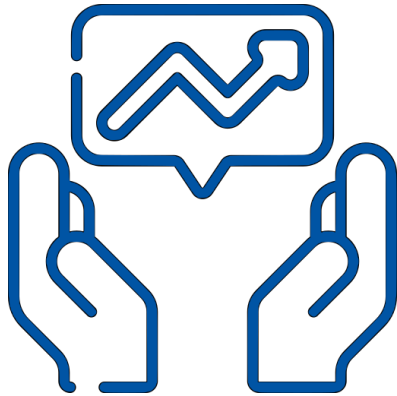


Usos



Usos

- 1) Completo
- 2) Adaptación
- 3) Ideas



Beneficios



Beneficios

- 1) Acelera el proceso de aprendizaje
- 2) Puede aplicarse en cualquier modalidad de enseñanza
- 3) Promueve una enseñanza flexible
- 4) Promueve la personalización de la educación



Conclusión y recomendación



Conclusión

La metodología de instrucción basada en competencias, es una herramienta capaz de adaptarse a las necesidades de entrenamiento del personal AIS/MAP, además de estar alineada con los conceptos del PANS-TRG, Doc. 9868 de la OACI.



Recomendación

Que los Estados estudien, analicen y consideren la metodología basada en competencias como una herramienta para la capacitación de su personal AIS/MAP



North American
Central American
and Caribbean
(NACC) Office
Mexico City

South American
(SAM) Office
Lima

ICAO
Headquarters
Montréal

Western and
Central African
(WACAF) Office
Dakar

European and
North Atlantic
(EUR/NAT) Office
Paris

Middle East
(MID) Office
Cairo

Eastern and
Southern African
(ESAF) Office
Nairobi

Asia and Pacific
(APAC) Sub-office
Beijing

Asia and Pacific
(APAC) Office
Bangkok

¡ GRACIAS !