



# GroupEAD

NACC/WG - AIM/TF/5



# NOTAM Digital.

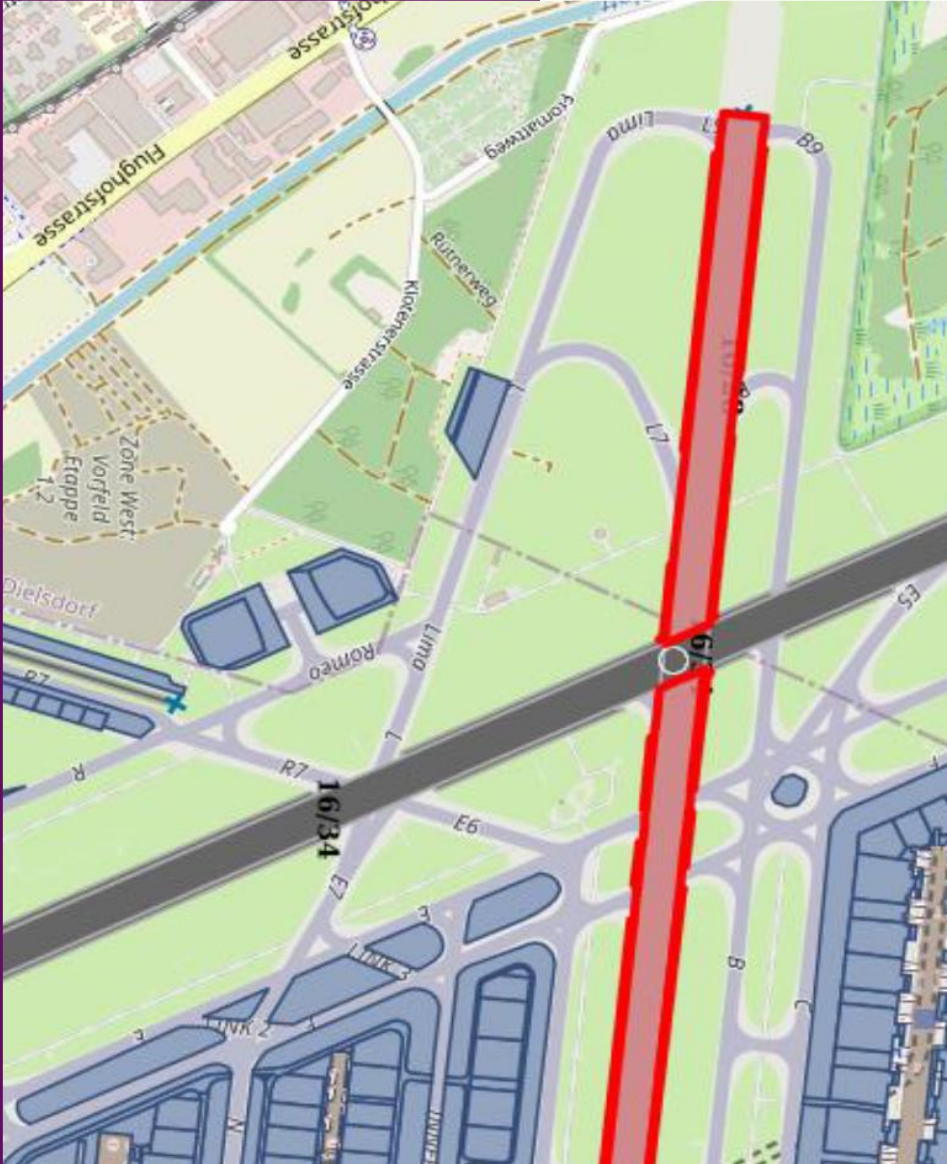
¿Qué es el NOTAM Digital?

¿En qué estado se encuentra?

¿Qué se está haciendo en Europa?

NOTAM Digital

¿Qué es el NOTAM Digital?



## NOTAM Digital

- Concepto en el que la información NOTAM se proveerá como un conjunto de datos estructurado a través de servicios digitales de datos.
- Soportado por AIXM 5.1 (y nuevas versiones)
- Complementado por reglas de codificación (EUROCONTROL)
- Posibilidad de mostrar gráficamente los cambios temporales
- Prerrequisito: Base de datos estáticos

NOTAM Digital

¿En qué estado se encuentra?

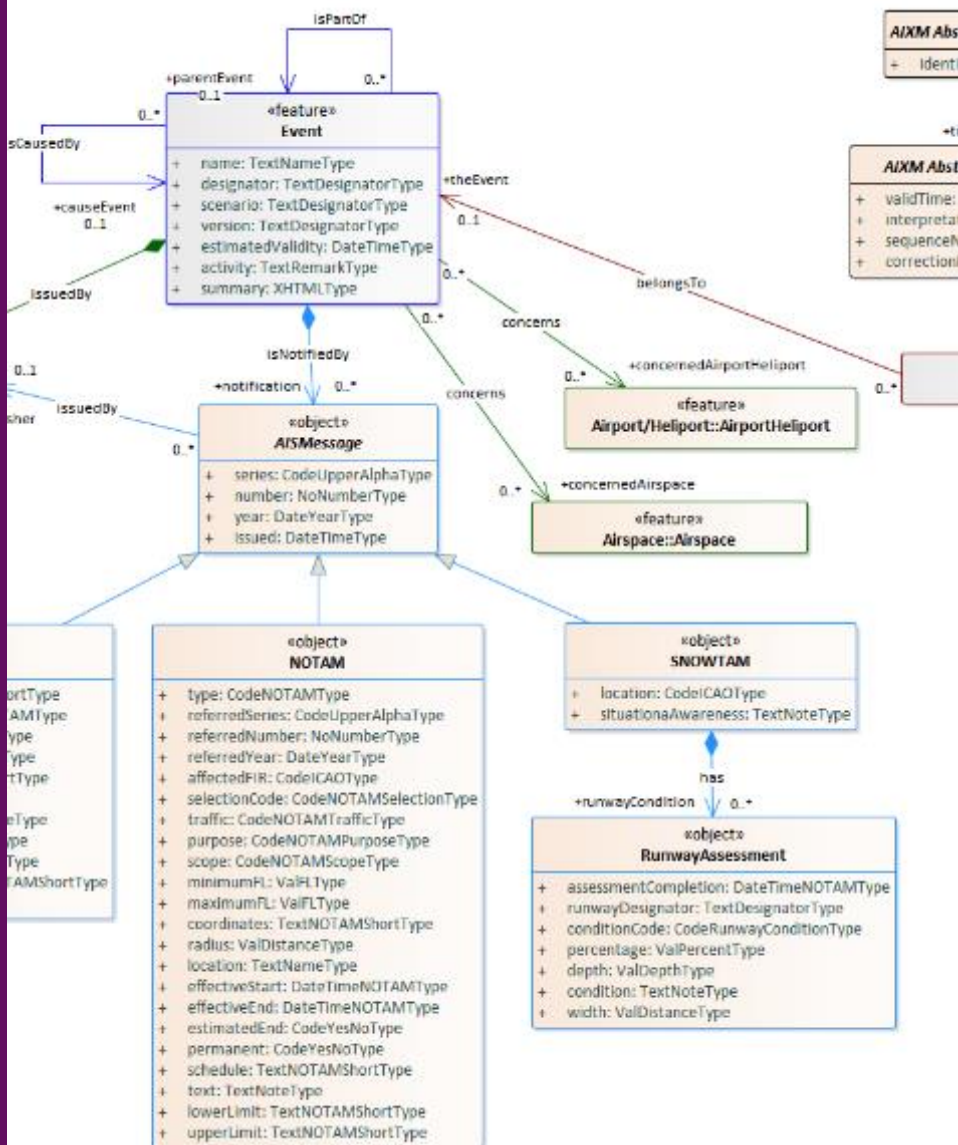




¿En qué estado se encuentra?

## NOTAM Digital – Situación

- La temporalidad de AIXM 5.1 (TempDelta) habilita el NOTAM digital
- Especificación del NOTAM Digital
  - Reglas/guías para codificar “eventos” en AIXM 5.1 de forma armonizada
  - Primera versión publicada en 2011
  - Segunda versión esta siendo desarrollada
- FAA ha implementado el NOTAM Digital para más de 350 Aeropuertos





¿En qué estado se encuentra?

**[RWY.CLS] Runway - closure** ✕

Event name \*

Event validity \*  📅

🕒  -   Est. 🔄

> **Schedule** +

Airport \*  📅

✓ **Runway - direction closing \* (1)** 📅

▼ **10/28 LSZH-RWY**

10 LSZH

LSZH - 28

▶ 14/32 LSZH-RWY


▶ 16/34 LSZH-RWY

▶ H01/H19 LSZH-FATO

Closure reason

Description

Save Clear XML TXT Send



## Escenarios de codificación

- Situaciones comunes que son usualmente notificadas por NOTAM
  - Cierre de pistas
  - Activación de espacios aéreos, etc.
- Compuesto por:
  - Sujeto (ej. AD, RTE, etc.)
  - Condición (ej. CLS, NEW, etc.)
  - Ej. AD.CLS



NOTAM Digital

¿Qué se está haciendo en  
Europa?



¿Que están haciendo en Europa?

## Contexto Europeo

EU 2021/116

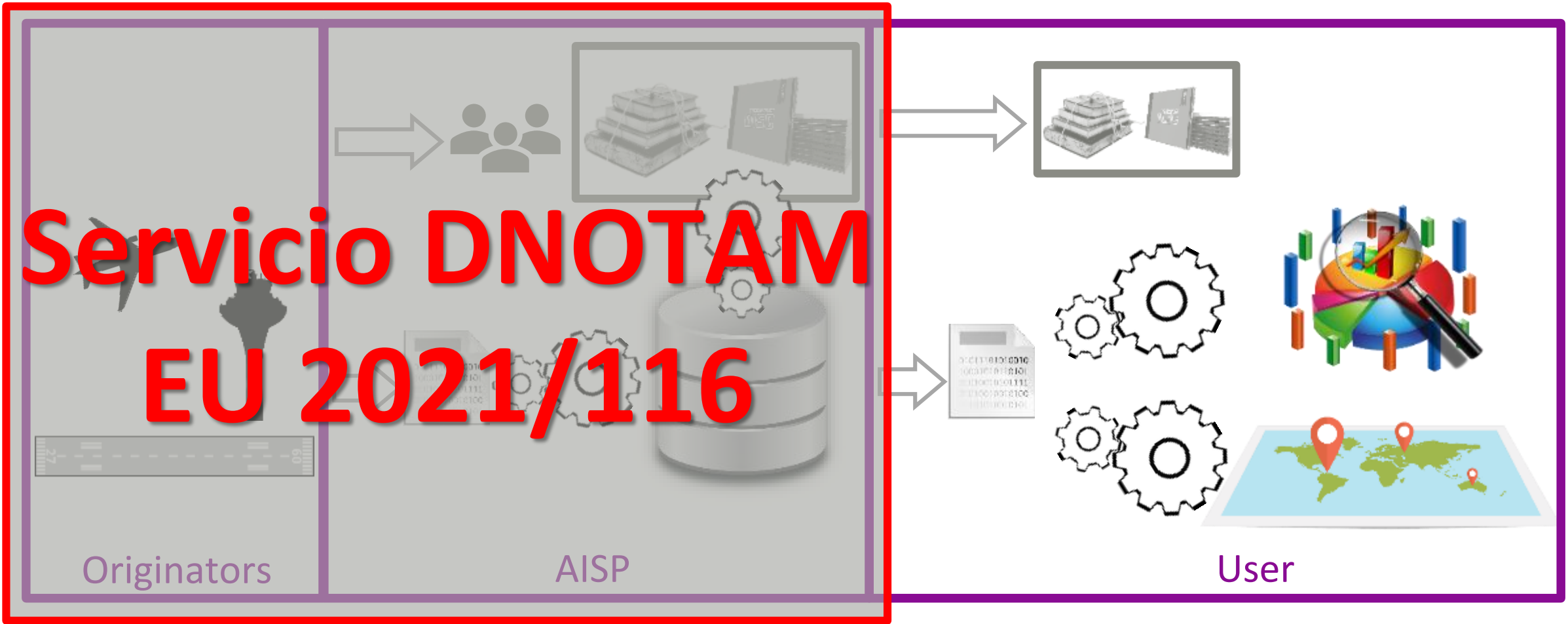
- AKA CP1 – Common Project 1 (22.02.2021)
- Desarrollo funcionalidades ATM (31.12.2025)
- AF 5 (SWIM)
  - Servicio de datos de Información Aeronáutica
  - Servicio de Mapas de Aeródromo
  - Servicio de NOTAM Digital



## CP1 (2021/116)

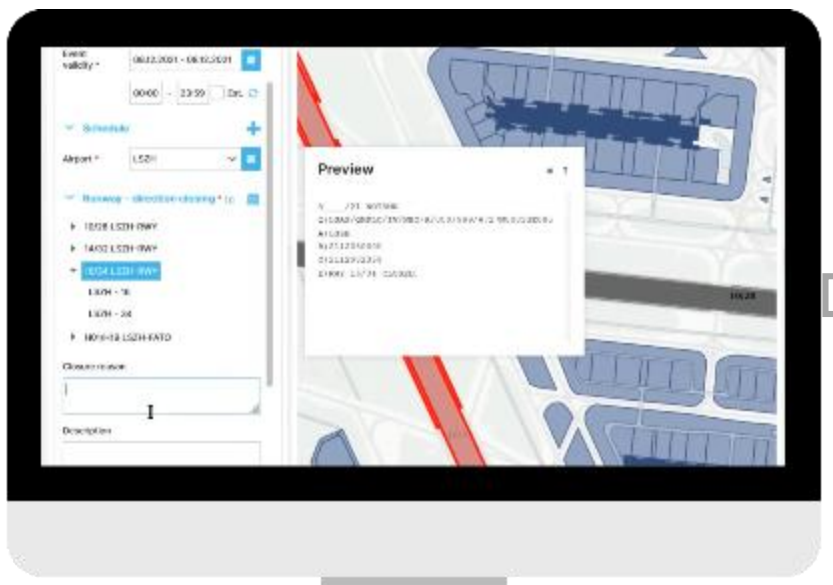
Servicios web de intercambio de Datos Aeronáuticos

# »» ¿Que están haciendo en Europa?

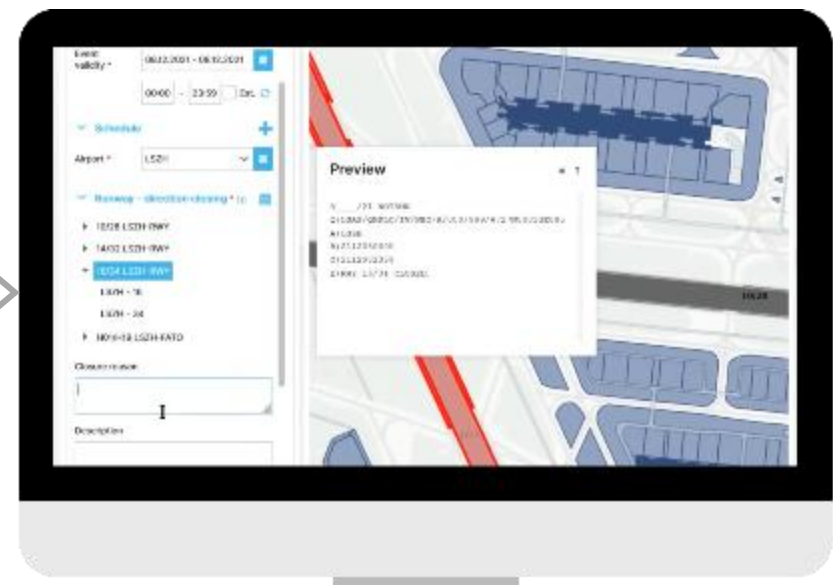


# »» ¿Que están haciendo en Europa?

Operador de Aeropuerto



AISP



# »» ¿Que están haciendo en Europa?

- Aeropuertos afectados
  - Adolfo Suarez Madrid-Barajas
  - Amsterdam Schiphol
  - Barcelona El Prat
  - Berlin Brandenburg Airport
  - Brussels National
  - Copenhagen Kastrup
  - Dublin
  - Dusseldorf International
  - Frankfurt International
  - Milan-Malpensa
  - Munich Franz Josef Strauss
  - Nice Cote d'Azur
  - Palma de Mallorca Son Sant Joan
  - Paris-CDG
  - Paris-Orly
  - Rome-Fiumicino
  - Stockholm-Arlanda
  - Vienna Schwechat





## Contact Us :

Business Premises Spain



Parque Empresarial San Fernando  
Avenida de Castilla 2, Edif. Francia  
Escalera A - Piso 2  
28830 San Fernando de Henares  
(Madrid, SPAIN)



+34 662 351 531



[www.groupead.com](http://www.groupead.com)



[info@groupead.com](mailto:info@groupead.com)



• • •

## Contact Us :

Business Premises Germany



Mergenthalerallee 73-75  
65760 Eschborn  
(Frankfurt, GERMANY)



[www.groupead.com](http://www.groupead.com)



+49 6196 7696 0



[info@groupead.com](mailto:info@groupead.com)



# THANK YOU

GroupEAD

