



**AEROMAR<sup>®</sup>**

**Fernando Santillán Esquivel**  
fernando.santillan@aeromar.com.mx

La Experiencia de Volar

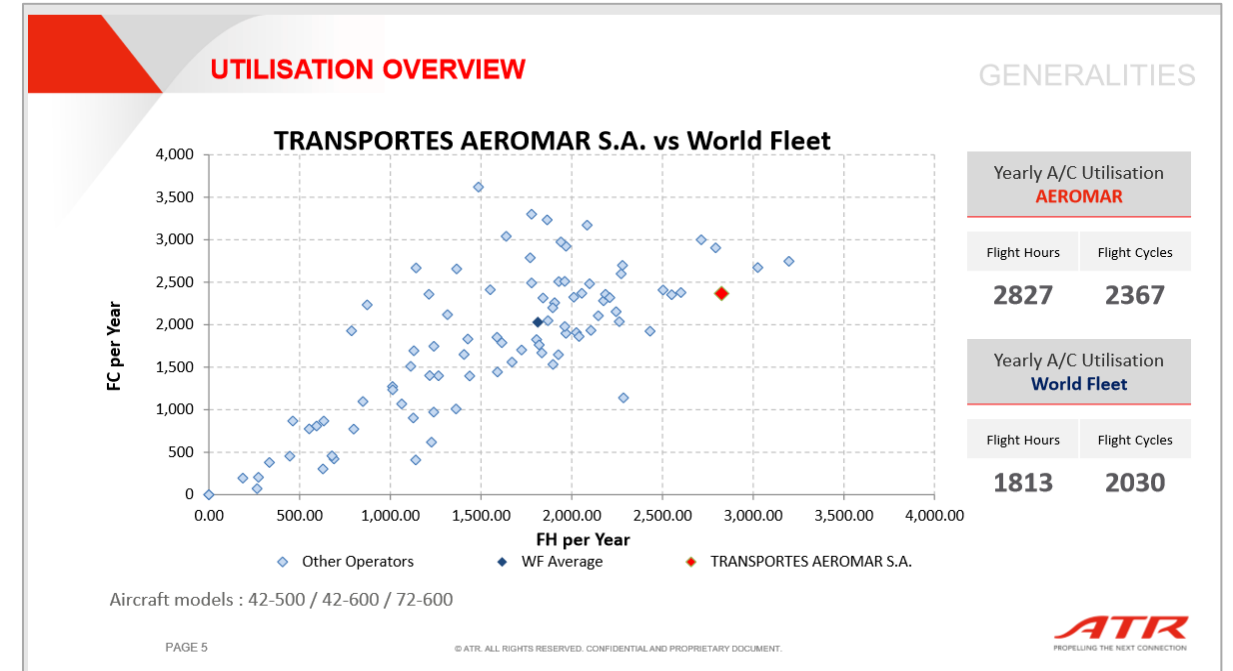


# Trayectoria



- Aerolínea Mexicana con 32 años de experiencia

- 10 aeronaves actualmente en servicio, edad promedio inferior a 3 años
- Atención de rutas y destinos de difícil acceso para otros operadores
- Gran flexibilidad operativa y comercial, incluyendo charters y vuelos VIP
- Utilización promedio más elevada a nivel mundial (10.8 horas calzo diarias)



- Convenios interlineales con 14 aerolíneas internacionales como United (2011), Avianca, Turkish, y Lufthansa.
- Certificaciones IOSA y FAA
- Plataforma de reservaciones Amadeus ALTEA



# Máxima eficiencia del ATR en aeropuertos congestionados



ATR 42/72 opera a velocidades de aproximación equivalentes a los NB



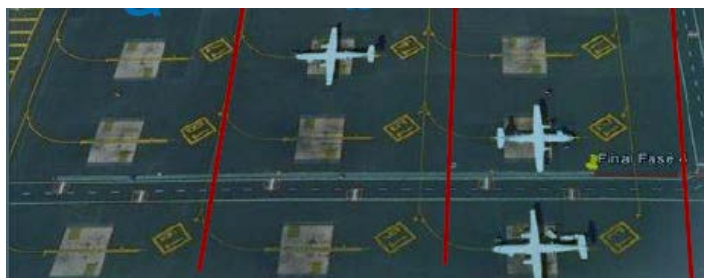
Llegadas y salidas visuales autorizadas (PIA)



Menor tiempo de uso de pista y plataforma



Misma categoría de estela de turbulencia que aeronaves NB



Plataformas que no interfieren con la operación de los NB



Convivencia demostrada con NB en aeropuertos congestionados



Última tecnología de navegación, certificación PBN y RNAV



- ¿Cómo ha sido el proceso para nosotros?
- ¿Qué obstáculos hemos encontrado?
- ¿Qué ha sido lo más difícil?





- Integrado por los líderes estratégicos de la compañía.

- **Enfocados en la eficiencia operativa, puntualidad y servicio.**

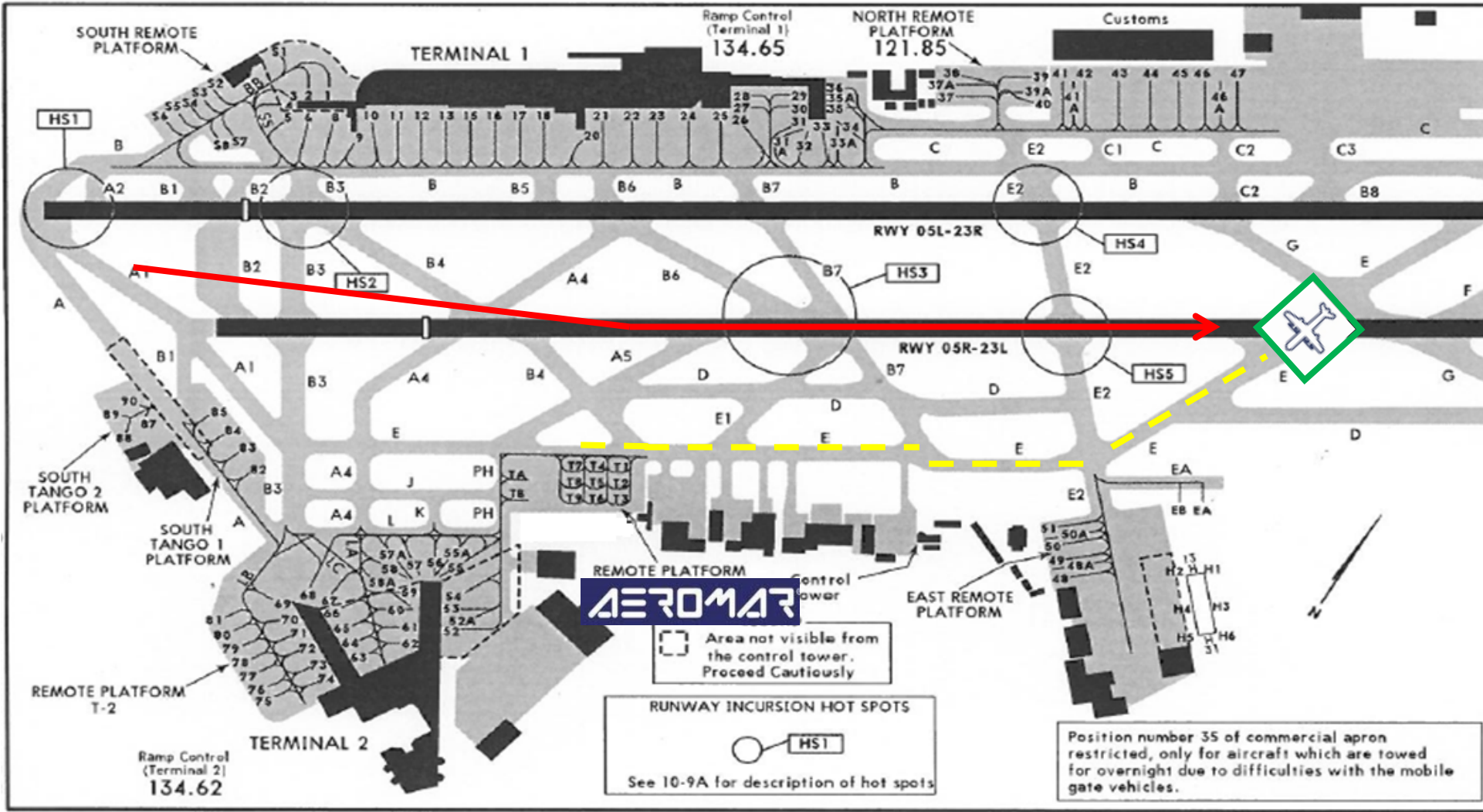
- Elementos conceptuales

- Concientización del impacto

- Participación de Operaciones Terrestres, Tripulaciones, Aeropuertos Finanzas, CCO, Mantenimiento, Itinerarios, Slots, Calidad, Seguridad Aérea, Experiencia al cliente.



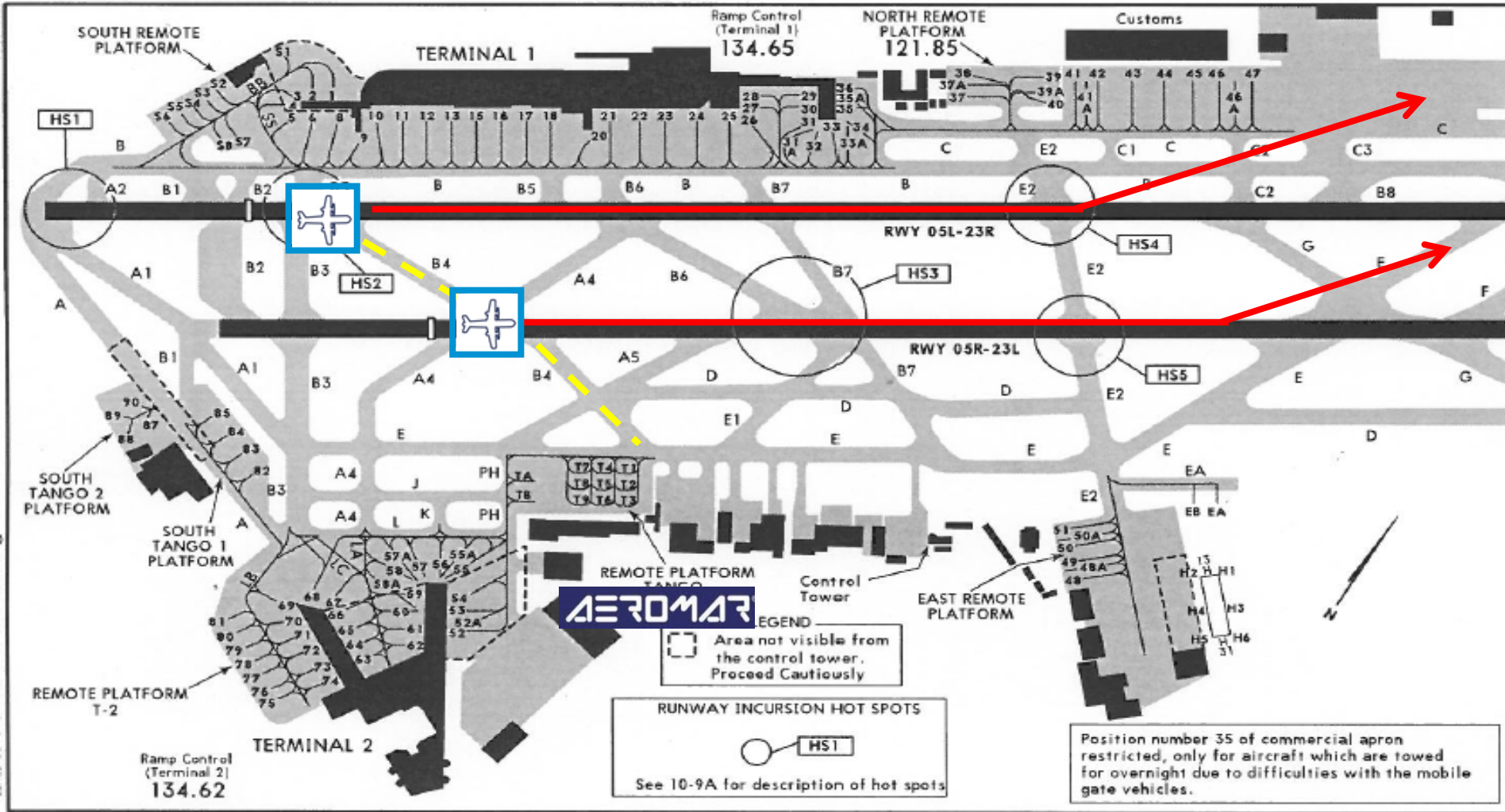
# Estrategia optimización de pista



- 70% de utilización del rodaje “E” en aterrizajes.
- 30% de utilización de los rodajes “E2” y “G” en aterrizajes.



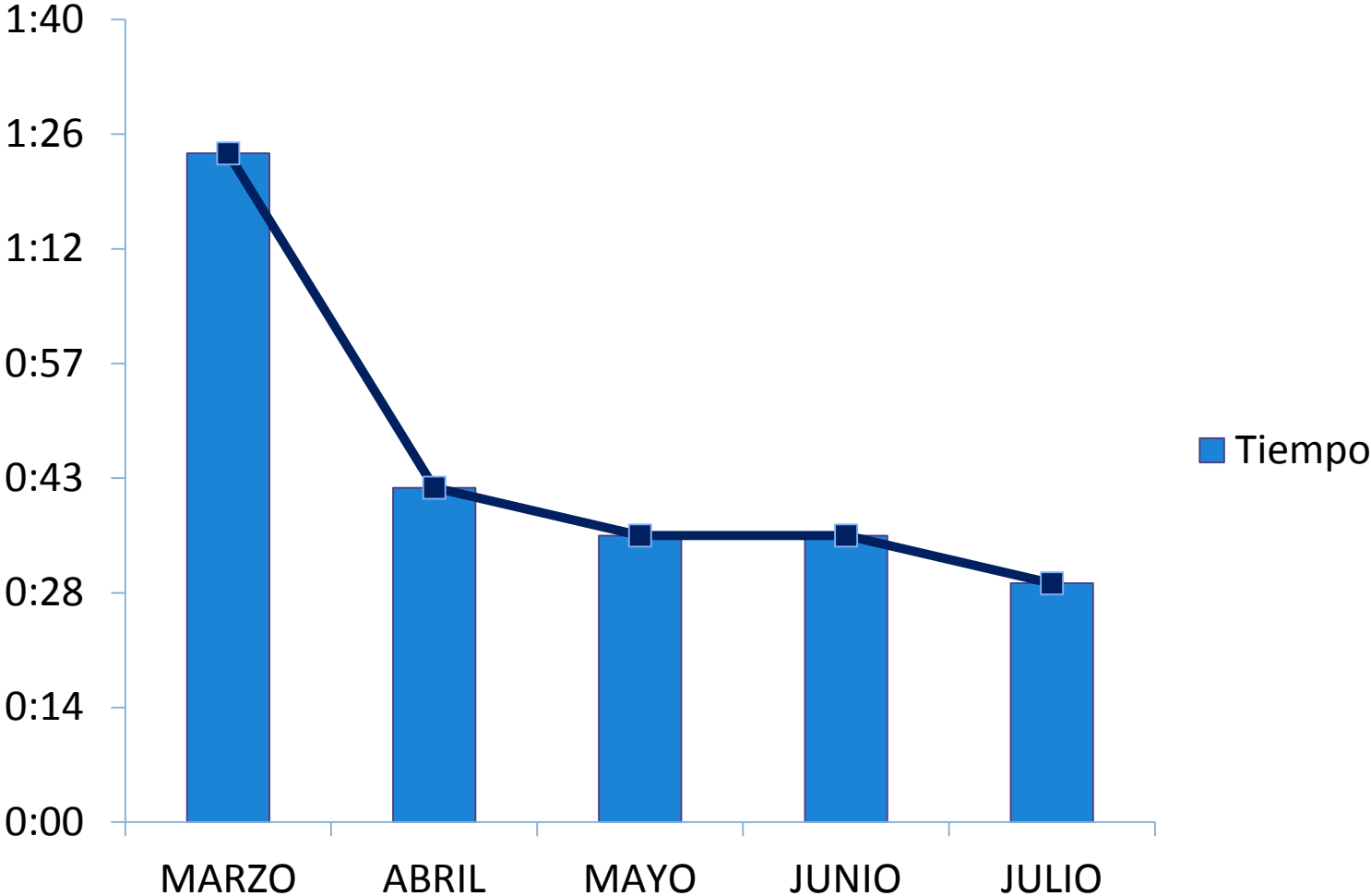
# Estrategia optimización de pista



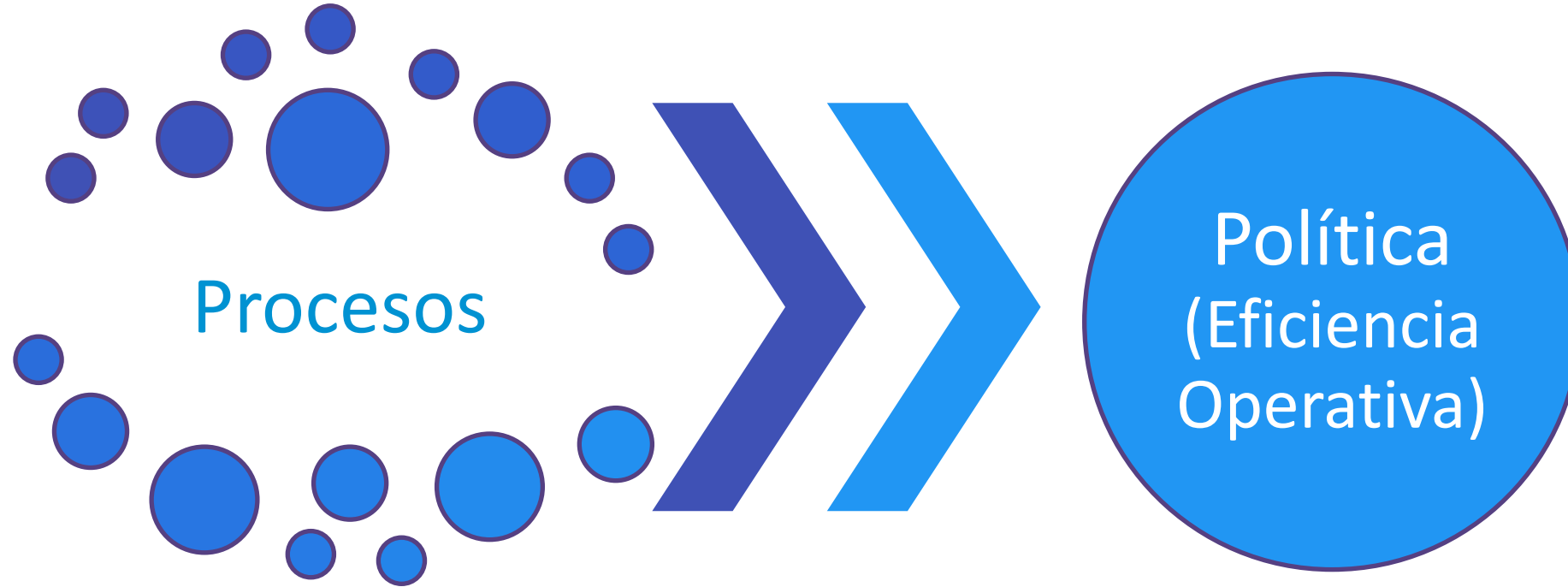
- Aprovechamos el performance de la flota para realizar despegues desde intersecciones de pista



Promedio mensual ocupación de plataforma







Mejores prácticas

Integración del  
CMA y el CCO



¡GRACIAS!

