



ICAO

SECURITY & FACILITATION



AMÉLIORATION DE LA SÉCURITÉ AÉRIENNE PAR LA GESTION DE L'IDENTITÉ

ADOM Alassane

Lieutenant de Police

Adjoint au Chef de la Cellule Aéroportuaire

Anti-Trafic du Bénin

Tél : +229 97 47 98 51

wadom@dgpr.bj





ICAO

SECURITY & FACILITATION



PLAN

I- PRÉSENTATION DE LA CELLULE AÉROPORTUAIRE ANTI-TRAFICS

II- IDENTITÉ DU PASSAGER POUR LA SÉCURITÉ AÉRIENNE

III - OUTILS DE TRAITEMENT ET DE PARTAGE DES INFORMATIONS DU PASSAGER



ICAO

SECURITY & FACILITATION



INTRODUCTION

Le développement de la criminalité transnationale organisée de par le monde a conduit les dirigeants de nos États à s'unir et faire un front commun en vue d'y apporter une réponse efficace. La mise en œuvre de cette réponse passe par la sécurisation de nos frontières aussi bien terrestres, maritimes qu'aériennes.

C'est dans cette optique que plusieurs Cellules Aéroportuaires Anti- Trafics (CAAT) ont été créées avec l'appui de l' Office des Nations Unies contre la Drogue et le Crime (ONUDC), en Amérique Latine, dans les caraïbes, en Asie et en Afrique dont celle du Bénin.



I- PRÉSENTATION DE LA CELLULE AÉROPORTUAIRE ANTI TRAFICS DU BÉNIN (CAAT-Bénin)

La CAAT Bénin a été créée par le décret n° 2012-573 du 31 décembre 2012.

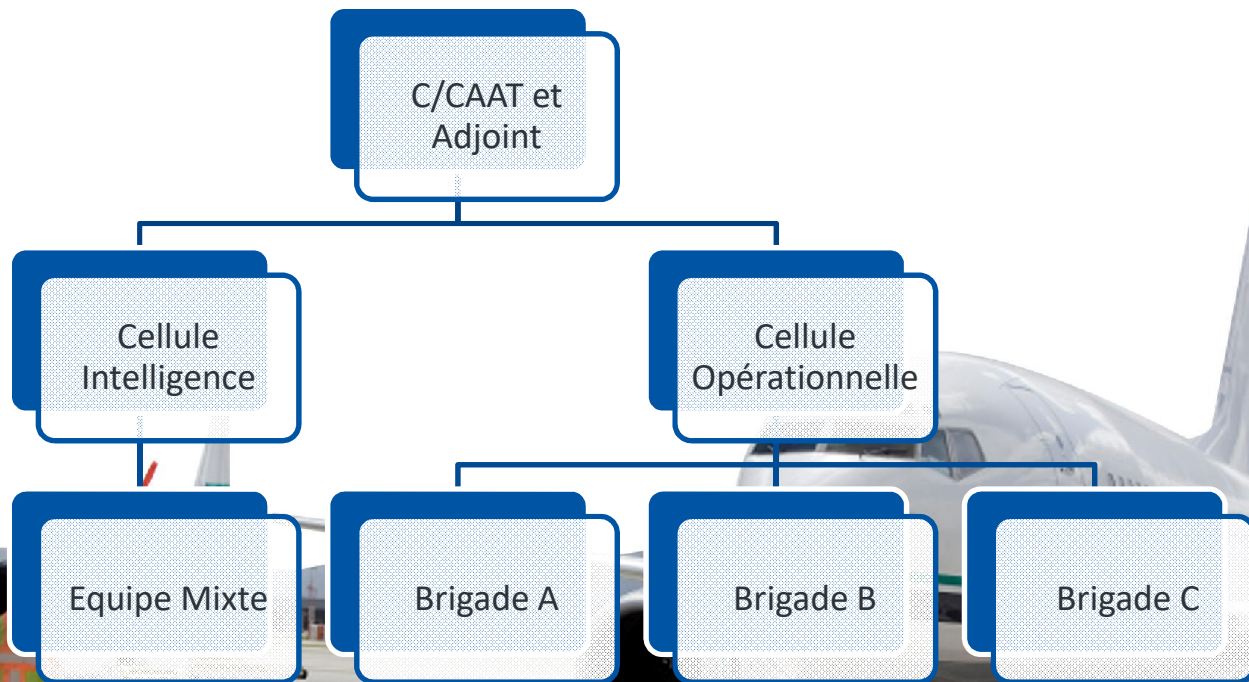
La CAAT-Bénin est chargée de **lutter contre le trafic illicite des drogues et précurseurs et le crime organisé** tant en ce qui concerne le **contrôle des personnes que des biens à l'arrivée et au départ des aéroports du Bénin**. (Cf. Art 3 du décret n°2012-573)

La Cellule est constituée des personnels de la Police républicaine, des Douanes et Eaux, Forêts et Chasse.

Dès lors, le champ d'action de la CAAT ne cesse de s'étendre.



L'organigramme de la CAAT-Bénin s'est inspirée des recommandations de l'ONUUDC et se présente comme suit :





II- IDENTITÉ DU PASSAGER POUR LA SÉCURITÉ AÉRIENNE

QUE RETENIR DU PASSAGER ?

Un passager est une personne transportée à bord d'un navire, d'un avion, d'une voiture et qui ne fait pas partie de l'équipage.

Cette définition littérale a évolué dans le domaine aéronautique. Le passager est une **personne physique** ou une **marchandise** qui est transportée à bord d'un aéronef d'un point A vers un point B.

Ceci étant, le passager occupe une place de choix dans le traitement des informations de la CAAT. La **Cellule Intelligence** s'occupe exclusivement du traitement des informations sur le passager.



ICAO

SECURITY & FACILITATION



QU'EST-CE QUE DE LA CELLULE INTELLIGENCE ?

Encore connue sous le vocable de Cellule d'analyse de risques, elle est constituée de toutes les forces représentées au sein de la CAAT.

Elle est chargée de procéder au traitement des informations relatives à chaque passager bien avant le lancement des vols. Pour ce faire, elle doit disposer à temps réel de la liste des passagers devant embarquer ou débarquer.

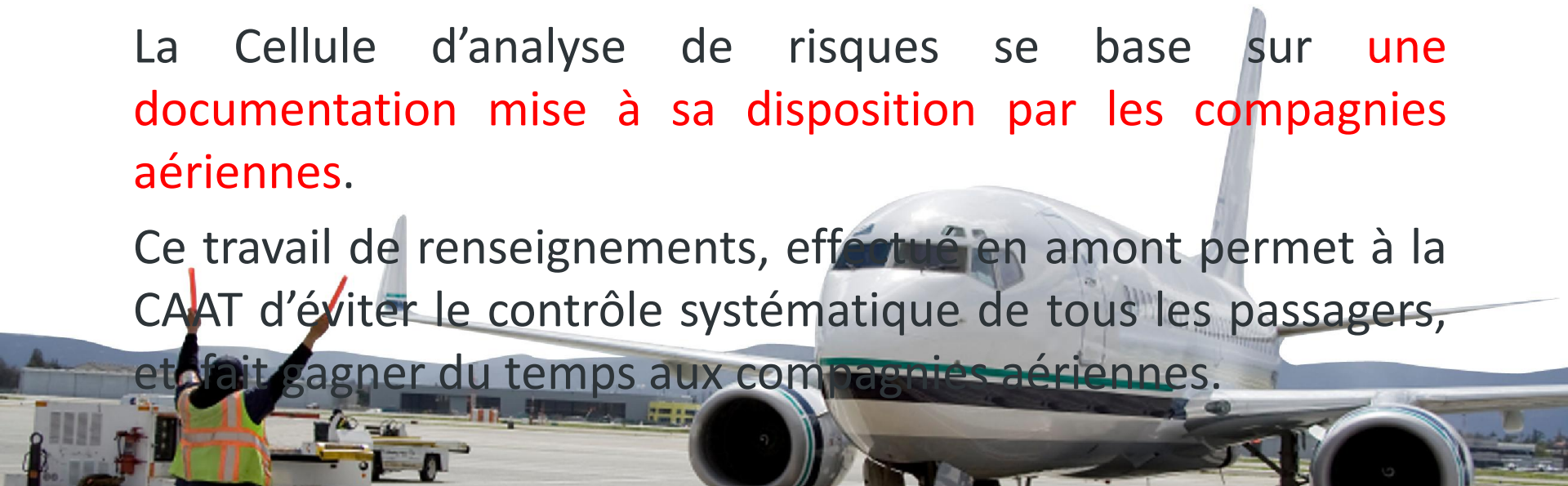




La Cellule Intelligence identifie les potentiels cibles pouvant faire objet d'interpellations et communique les informations à la cellule opérationnelle pour actions.

La Cellule d'analyse de risques se base sur **une documentation mise à sa disposition par les compagnies aériennes.**

Ce travail de renseignements, effectué en amont permet à la CAAT d'éviter le contrôle systématique de tous les passagers, et fait gagner du temps aux compagnies aériennes.

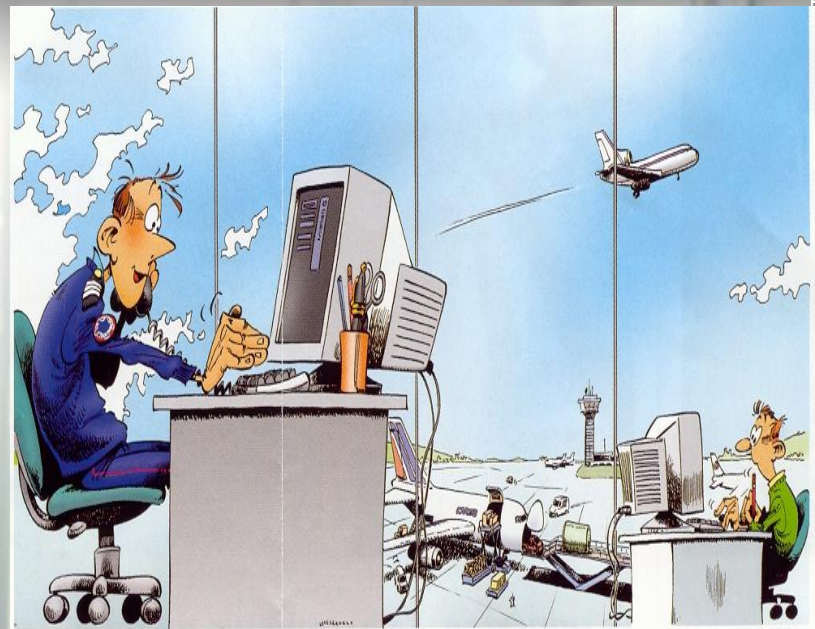




L'analyse documentaire constitue le volet le plus crucial. Il doit être le premier palier des contrôles d'un passager.

Les principaux documents :

- Programme de vols,
- Liste de passagers réservés,
- Dossier de réservation,
- Historique de réservation,
- Passeport **(avec le pax)**,
- Billet **(avec le pax ou la Cie)**,
- Liste des passagers enregistrés,
- Liste des passagers embarqués,
- Tag et talon de bagage **(avec le pax)**
- LTA, Bordereau de livraison, Manifeste etc.....





Pour une réussite parfaite de cette mission, la Cellule d'analyse de risques dispose d'un personnel qualifié, professionnel et outillé. Elle dispose aussi d'un matériel informatique et d'une connexion internet permanente 24 heures sur 24.

NB: la Cellule Opérationnelle quant à elle, constitue le bras armée de la CAAT. Elle procède aux interpellations, aux fouilles et aux scannages.





III- OUTILS DE TRAITEMENT ET DE PARTAGE DES INFORMATIONS DU PASSAGER

Les prises et saisies de drogues et autres substances illicites faites par la CAAT Bénin sont dues à plusieurs outils dont :

CENComm : Accessible 24H/24H, est une plateforme de communication conçue, sécurisée, cryptée et mis à disposition par l'Organisation Mondiale des Douanes (OMD) pour faciliter l'échange d'informations et de renseignements sensibles entre les différentes Cellules Aéroportuaires Anti-Trafics au moyen d'un système de messages pré-formatés (Alertes, Réponses aux alertes et Saisies).



I24/7 INTERPOL : C'est l'outil de travail de prédilection des Bureaux Centraux Nationaux (BCN). i-24/7 signifie : INTERPOL 24 heures sur 24 et 7 jours sur 7. Il relie tous les pays membres et permet aux BCN de communiquer directement entre eux, soit d'envoyer, soit de consulter en un clic toutes les informations policières.

Réseautage entre CAAT et Structures Anti-Trafics : Liens professionnels développés suite à des formations ou rencontres afin d'échanger des informations dans la lutte contre les trafics sur la plateforme aéroportuaire, des informations reçues auprès des représentations diplomatiques.



CONCLUSION

La CAAT Bénin traite toutes les informations sur les passagers tout en respectant les données à caractère personnel conformément aux dispositions de la Loi n° 2017-20 du Code du Numérique en République du Bénin.

Il faut également noter que lorsque le traitement des informations du passager n'est pas fait à temps et que ce dernier constitue cependant une cible, une alerte est envoyée à la CAAT de destination ou toute autre structure habilitée pour que ce dernier soit interpellé dès sa descente de l'avion.



Nonobstant tout ce qui précède, la CAAT Bénin comme la plupart de ses homologues de la sous-région, rencontre des difficultés en ce qui concerne la mise à disposition en temps réel par les compagnies aériennes des informations sur les passagers.





ICAO

SECURITY & FACILITATION



ICAO

North American
Central American
and Caribbean
(NACC) Office
Mexico City

South American
(SAM) Office
Lima

ICAO
Headquarters
Montréal

Western and
Central African
(WACAF) Office
Dakar

European and
North Atlantic
(EUR/NAT) Office
Paris

Middle East
(MID) Office
Cairo

Eastern and
Southern African
(ESAF) Office
Nairobi

Asia and Pacific
(APAC) Sub-office
Beijing

Asia and Pacific
(APAC) Office
Bangkok

Je vous remercie

THANK YOU